



ColorEdge® CX271

Monitor LCD colorido com Calibração

Guia de Instalação

ColorNavigator Elements incluídos

Importante

Leia as PRECAUÇÕES, este Guia de Instalação e o Manual do usuário armazenados no CD-ROM com atenção para familiarizar-se com o uso seguro e eficiente deste produto.

1



Monitor

PRECAUTIONS (PRECAUÇÕES)

Setup Guide (Guia de instalação)

Adjustment Certificate (Certificado de Ajuste)

EIZO LCD Utility Disk

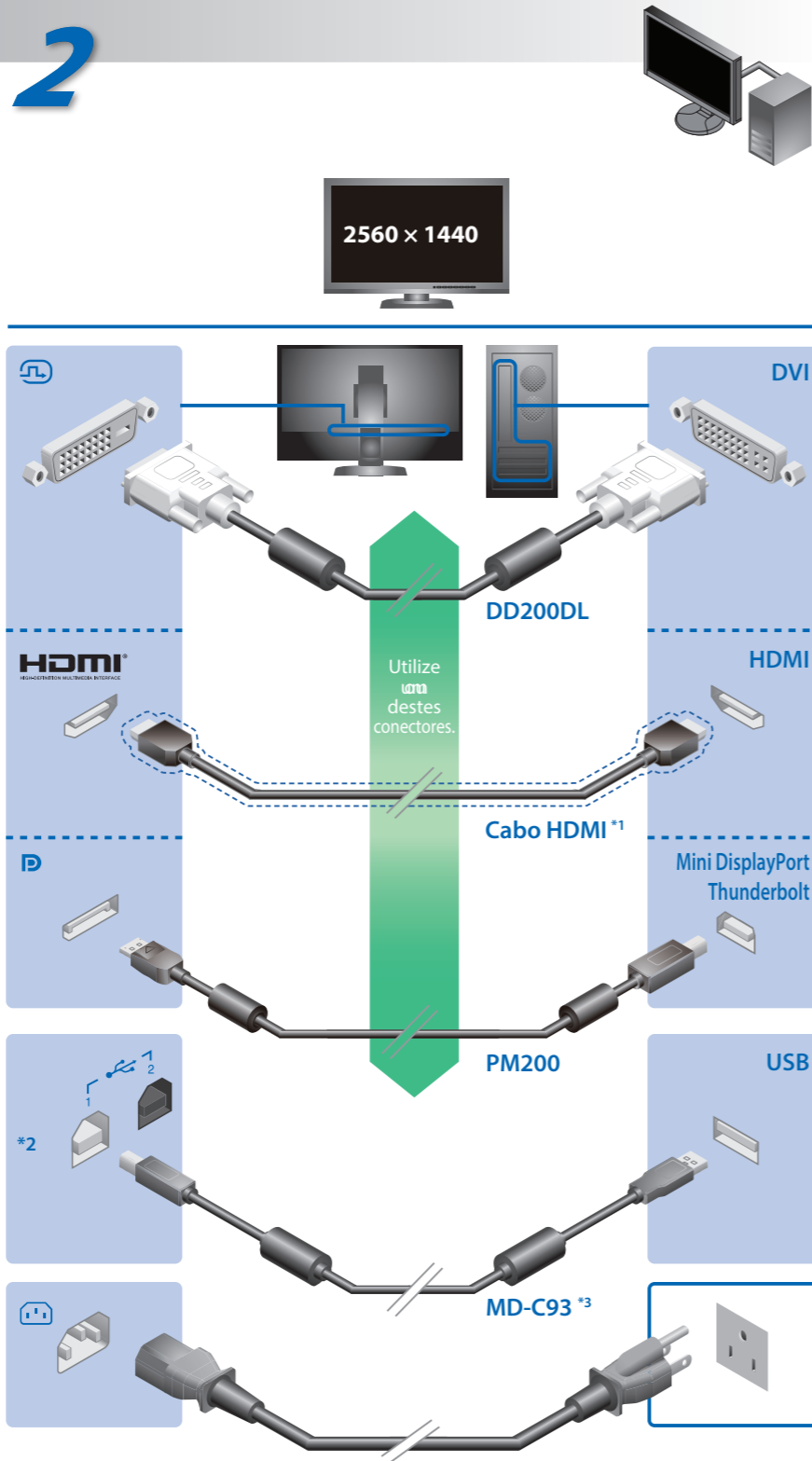
Cabo de alimentação

DD200DL Cabo de sinal digital

PM200 Cabo de sinal digital (Mini DisplayPort)

MD-C93 Cabo EIZO USB

2

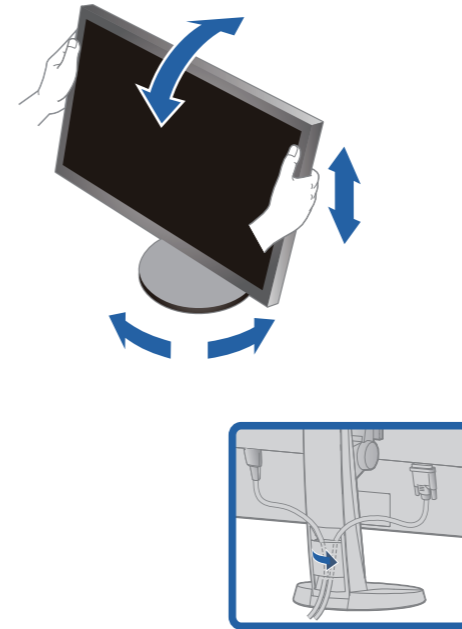


*1 Produto comercialmente disponível. Use um produto compatível com alta velocidade.

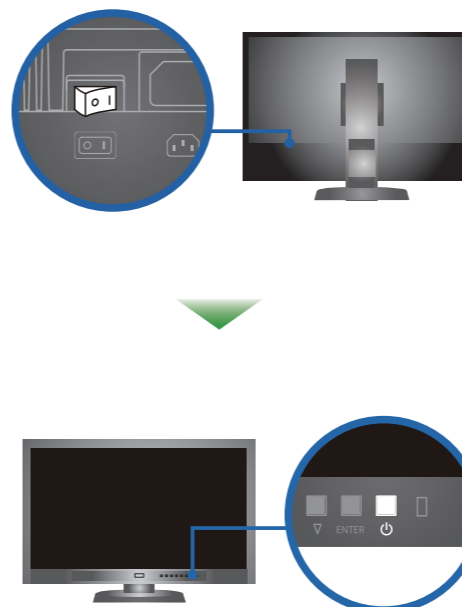
*2 Por predefinição, a porta anterior USB 2 está desativada. Utilize a porta 1. Para alterar as definições, ver o Manual do Usuário do monitor.

*3 O cabo USB é necessário para a calibragem. Assegure-se de conectar o monitor e o PC com o cabo USB.

3



4



Ligue o monitor e depois ligue o PC.

5

1

2

3

4

5

6

7

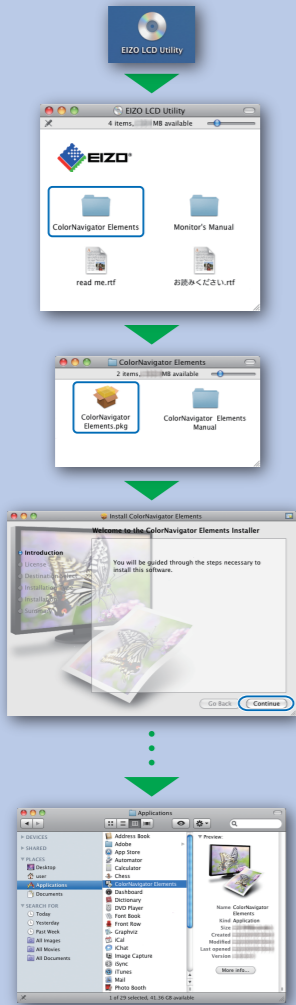
8



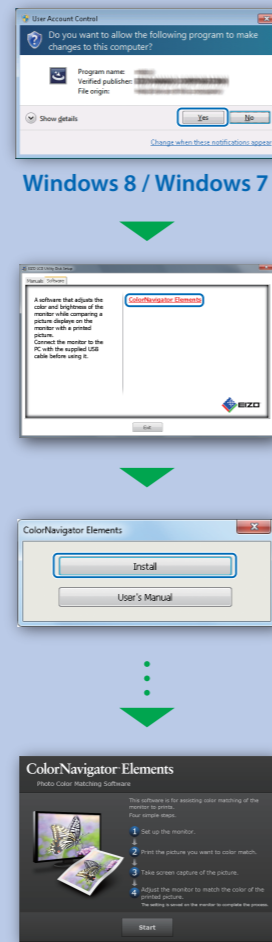
O EIZO LCD Utility Disk contém informações detalhadas.

ColorNavigator Elements

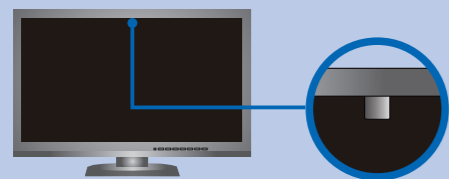
Mac OS X



Windows

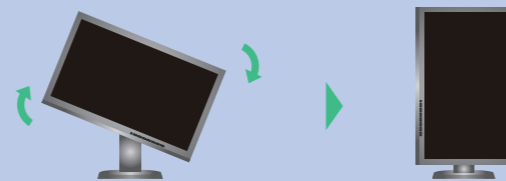


SelfCorrection



- Para evitar afetar a precisão de medição do sensor embutido, tome cuidado para não alterar muito a quantidade de luz ambiente que entra no sensor embutido durante a medição.
- É recomendado o uso do protetor do monitor.
- Durante a medição, não coloque sua face ou objetos próximo do monitor e não olhe para o sensor.
- Coloque o monitor em um ambiente onde a luz exterior não entre diretamente na parte do sensor.

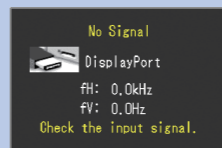
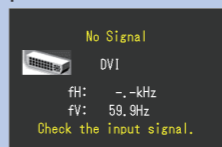
Girando o monitor



- Para as instruções de operação, consulte o Manual de Utilizador do ColorNavigator Elements (armazenado no CD-ROM).
- Para mais detalhes sobre SelfCorrection, consulte o Manual para o Usuário do Monitor no CD-ROM.

Nenhum problema com a imagem

Se nenhuma imagem for exibida no monitor, mesmo após a execução das ações corretivas a seguir, entre em contato com um representante local da EIZO.

Problema	Possíveis causas e soluções	
Sem imagem	O indicador de força não acende.	<ul style="list-style-type: none"> • Verifique se o cabo de alimentação está conectado adequadamente. • Ligue e desligue o interruptor elétrico principal. • Pressione . • Desligue a energia principal e depois ligue-a novamente alguns minutos depois.
	O indicador de força está aceso em azul.	<ul style="list-style-type: none"> • Defina cada valor de ajuste em "Brightness" (Brilho) e "Gain" (Ganho) para um nível superior no Menu de ajustes.
	O indicador de força está aceso em laranja.	<ul style="list-style-type: none"> • Altere o sinal de entrada com SIGNAL . • Use o mouse ou o teclado. • Verifique se o PC está ligado.
Aparece a mensagem.	O indicador de força está piscando em laranja e azul.	<ul style="list-style-type: none"> • O dispositivo conectado usando DisplayPort / HDMI tem um problema. Resolva o problema e, em seguida, desligue e ligue o monitor novamente. Consulte o Manual do Usuário do dispositivo de saída para obter mais detalhes.
	Esta mensagem é exibida quando não há sinal de entrada. Por exemplo: 	<ul style="list-style-type: none"> • A mensagem exibida à esquerda pode aparecer, pois alguns PCs não enviam o sinal logo depois que a alimentação é ligada. • Verifique se o PC está ligado. • Verifique se o cabo de sinal está conectado adequadamente. • Altere o sinal de entrada com SIGNAL .
	A mensagem mostra que o sinal de entrada está fora da faixa de frequência especificada. (Essa frequência de sinal é exibida em magenta.) Por exemplo: 	<ul style="list-style-type: none"> • Verifique se o PC está configurado para satisfazer os requisitos de resolução e frequência vertical do monitor. • Reinicie o PC. • Altere para um modo mais apropriado usando o software utilitário da placa gráfica de vídeo. Consulte o manual da placa gráfica de vídeo para obter mais detalhes. fD : Relógio de pontos fH : Frequência de varredura horizontal fV : Frequência de varredura vertical