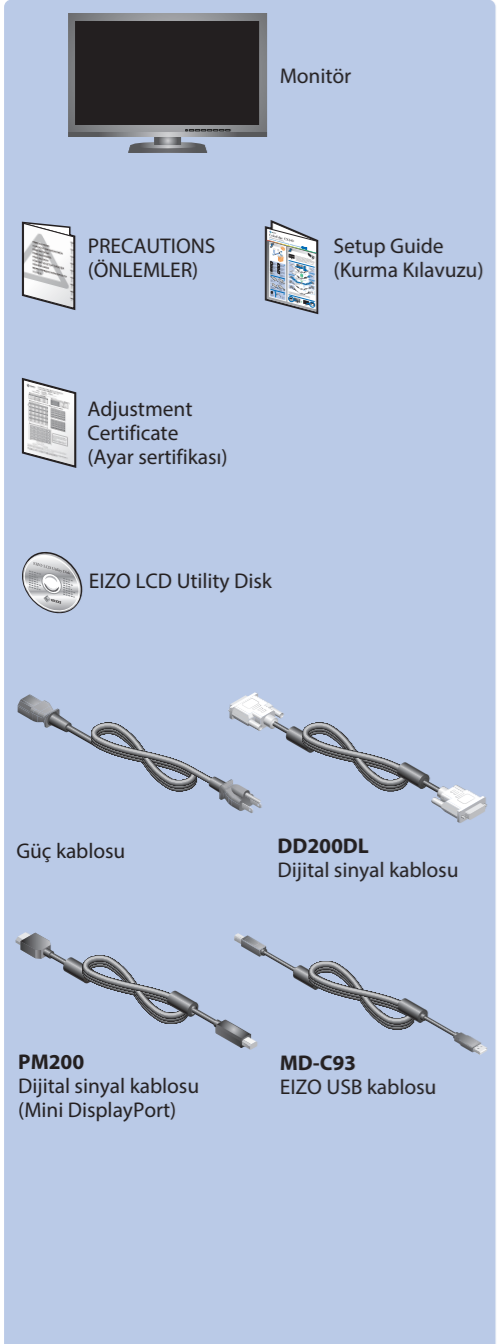


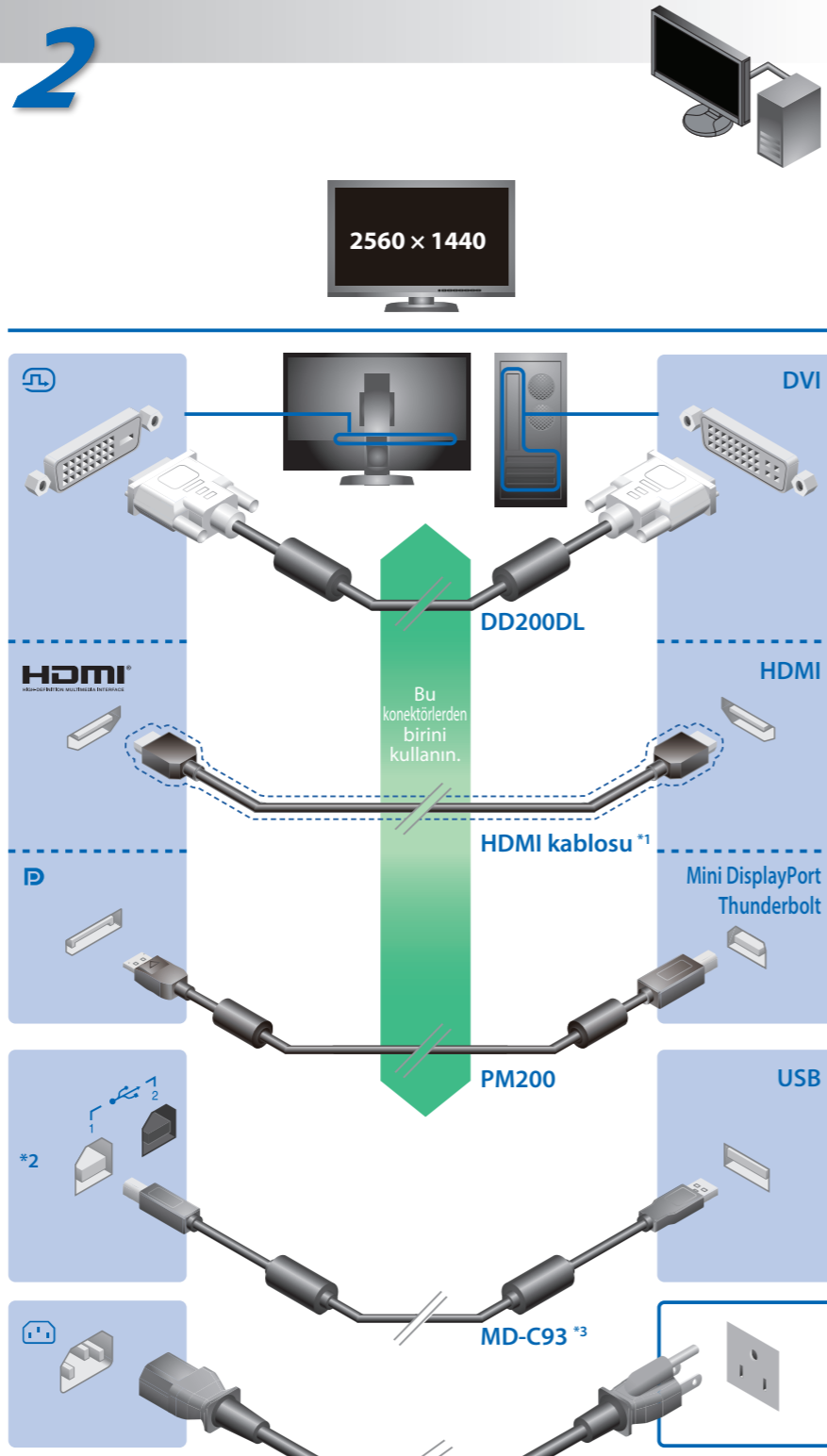
Önemli

Lütfen kendinizi güvenli ve etkin kullanıma alıştırmak için ÖNLEMLERİ, bu Kurma Kılavuzunu ve CD-ROM'da yüklü olan Kullanıcı Kılavuzu dikkatle okuyun.

1



2

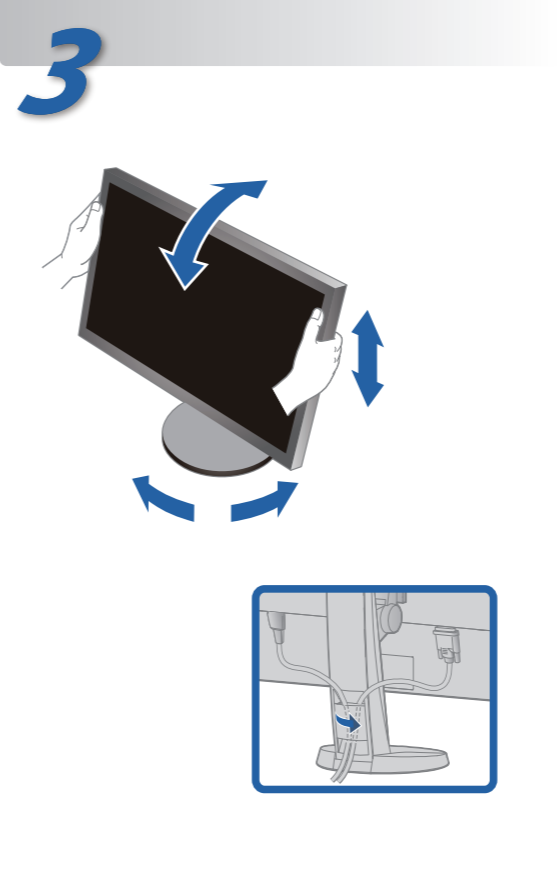


*1 Piyasadan elde edilebilen ürün. Yüksek Hızda çalışabilecek bir ürün kullanın.

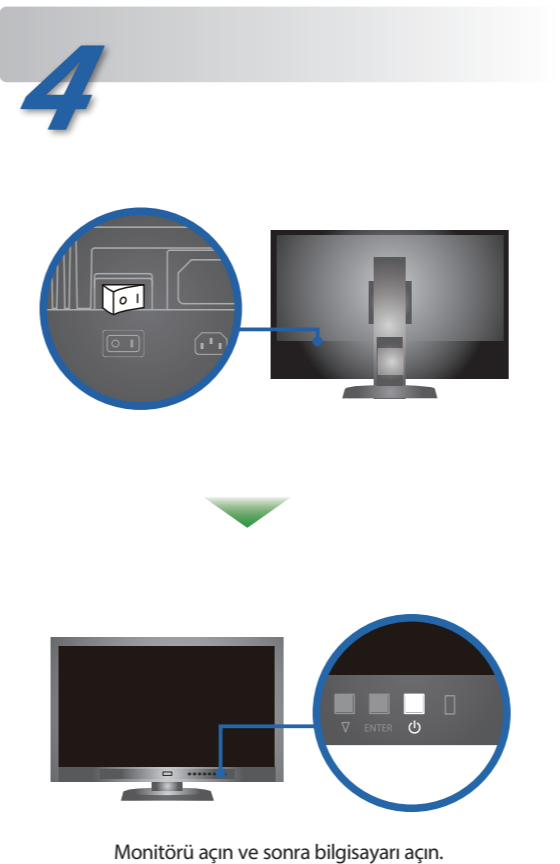
*2 Varsayılan olarak, USB yukarı yönlü port 2 devre dışıdır. Port 1'i kullanın. Ayarları değiştirmek için, monitörün Kullanıcı Kılavuzu'na bakınız.

*3 Kalibrasyon için USB kablo gereklidir. Monitör ve bilgisayarın USB kabloyla bağlanmış olduğunu kontrol edin.

3

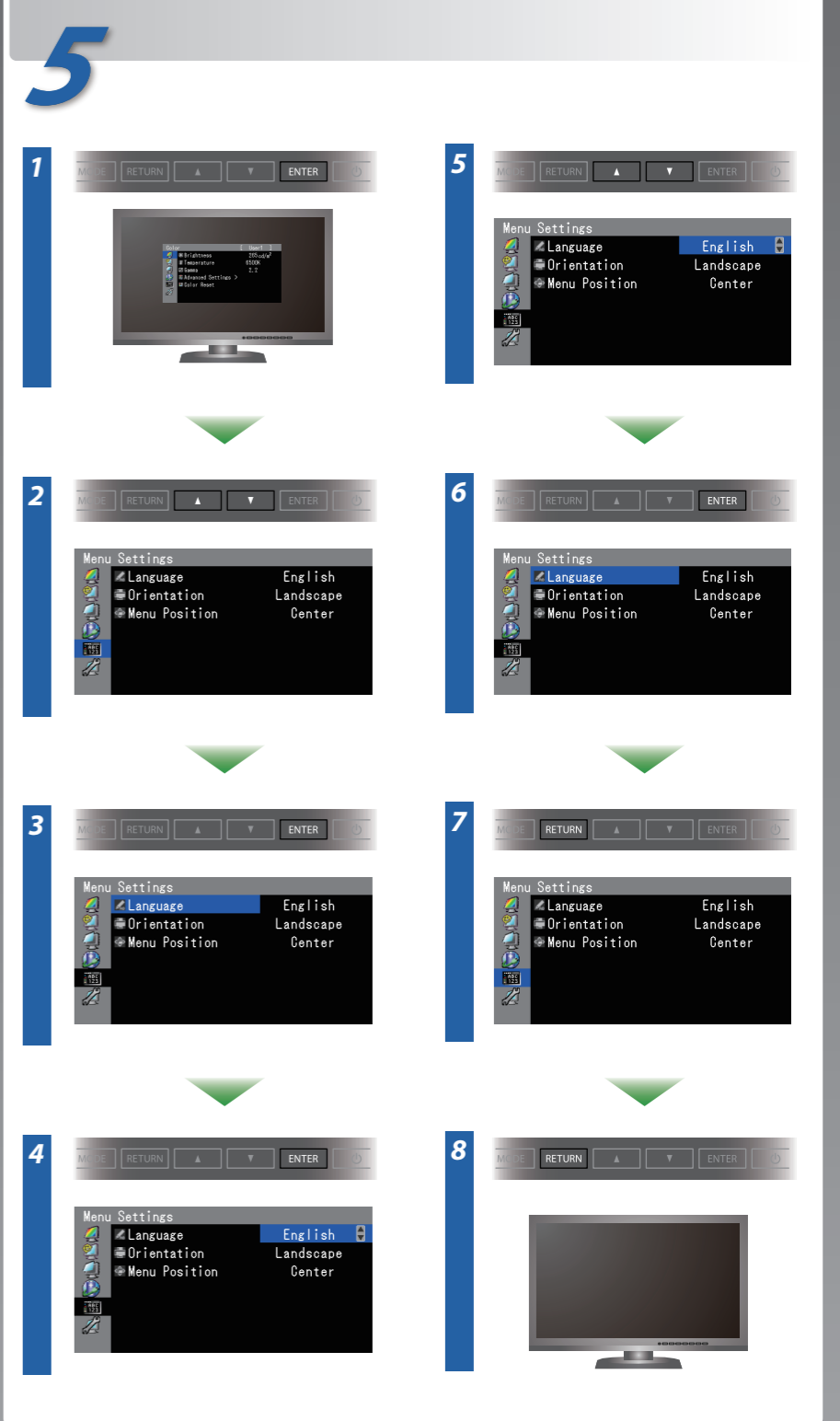


4



Monitörü açın ve sonra bilgisayarı açın.

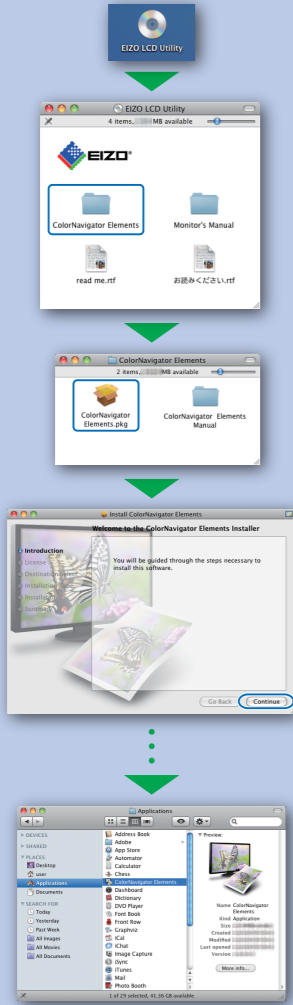
5



EIZO LCD Disk Yardımı ayrıntılı bilgi içerir.

ColorNavigator Elements

Mac OS X



Windows

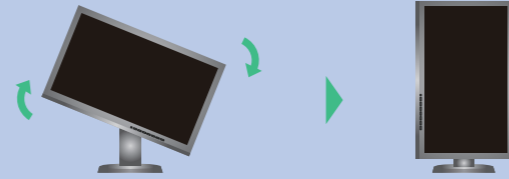


SelfCorrection



- Dahili sensörün ölçüm doğruluğunu etkilemekten kaçınmak için, ölçüm sırasında dahili sensöre giren ortam ışığının miktarını fazla değiştirmemeye dikkat edin.
- Monitör koruyucu dış parçalarının kullanımı tavsiye edilir.
- Ölçüm sırasında, yüzünüzü veya objeleri monitöre yaklaştırmayın ve sensöre bakmayın.
- Monitörü, ışığın sensör parçasına direkt girmediği bir ortamda kurun.

Monitörü Döndürme



- Kullanma talimatları için ColorNavigator Elements Kullanım Klavuzuna (CD-ROM'da kayıtlıdır) bakınız.
- SelfCorrection hakkında ayrıntılı bilgi için CD-ROM'daki Monitör Kullanım Klavuzuna bakın.

Görüntü yok Sorunu

Aşağıdaki çözümleyici eylem yapıldıktan sonra bile monitörde görüntü yoksa, yerel EIZO temsilcinize başvurun.

Sorun	Olası neden ve çözüm	
Resim yok	Güç göstergesi yanmıyor.	<ul style="list-style-type: none"> • Güç kablosunun düzgün şekilde bağlanıp bağlanmadığını kontrol edin. • Şebeke güç anahtarını açın. • ⏻ düğmesine basın. • Şebeke gücünü kapatın ve birkaç dakika sonra tekrar açın.
	Güç göstergesi mavi yanıyor.	<ul style="list-style-type: none"> • Ayar menüsünden "Brightness" (Parlaklık) ve/veya "Gain" (Kazanç) değerlerini artırın.
	Güç göstergesi turuncu yanıyor.	<ul style="list-style-type: none"> • Giriş sinyalini SIGNAL ile değiştirin. • Fareyi veya klavyeyi çalıştırın. • Bilgisayarın açık olup olmadığını kontrol edin.
Şu mesaj görülür.	Güç göstergesi turuncu ve mavi yanıp sönüyor.	<ul style="list-style-type: none"> • DisplayPort / HDMI kullanarak bağlanmış olan cihazın bir sorunu var. Sorunu çözün, monitörü kapatın ve yeniden açın. Daha fazla ayrıntı için çıkış aygıtının Kullanıcı Kılavuzu'na bakınız.
	Sinyal girişi olmadığı zaman bu mesaj görünür. Örnek:	<ul style="list-style-type: none"> • Bazı bilgisayarlar güç açıldıktan hemen sonra sinyal çıkışı vermediği için solda gösterilen mesaj belirebilir. • Bilgisayarın açık olup olmadığını kontrol edin. • Sinyal kablosunun düzgün şekilde bağlanıp bağlanmadığını kontrol edin. • Giriş sinyalini SIGNAL ile değiştirin.
Şu mesaj görülür.	Mesaj, giriş sinyalinin belirlenen frekans aralığı dışında olduğunu gösterir. (Bu tür sinyal frekansı macenta olarak görüntülenir.) Örnek:	<ul style="list-style-type: none"> • Bilgisayarın, monitörün çözünürlük ve dikey tarama frekansı gereksinimlerini karşılamak üzere ayarlanıp ayarlanmadığını kontrol edin. • Bilgisayarı yeniden başlatın. • Grafik kartı yardımcı program yazılımını kullanarak uygun bir ekran modu seçin. Ayrıntılar için grafik kartının kılavuzuna bakınız.
		<ul style="list-style-type: none"> • Saat frekansı • fH : Yatay tarama frekansı • fV : Dikey tarama frekansı