

設定指南

ColorEdge® CG247












色彩管理液晶顯示器

重要事項

請仔細閱讀儲存在光碟上的預防措施、本設定指南和使用者操作手冊，掌握如何安全、有效地使用本產品。



1. 包裝

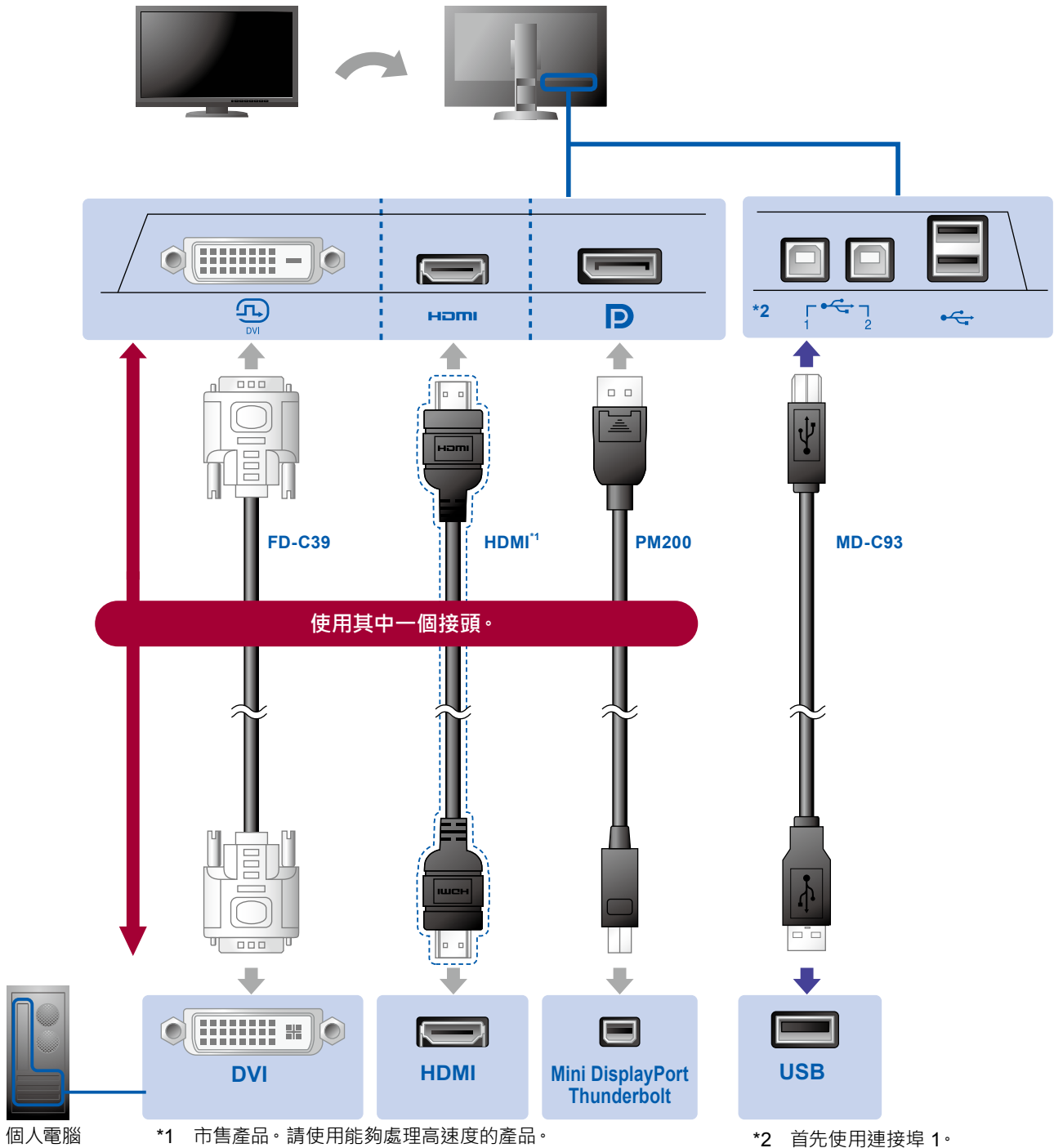
 <ul style="list-style-type: none">• 顯示器	 <ul style="list-style-type: none">• 設定指南	 <ul style="list-style-type: none">• PRECAUTIONS (預防措施)
 <ul style="list-style-type: none">• Adjustment Certificate (調整憑證)	 <ul style="list-style-type: none">• EIZO LCD Utility Disk	 <ul style="list-style-type: none">• ColorNavigator Quick Reference (ColorNavigator 快速參考)
 <ul style="list-style-type: none">• FD-C39 (DVI) 數位訊號線	 <ul style="list-style-type: none">• PM200 (DisplayPort) 數位訊號線	
 <ul style="list-style-type: none">• MD-C93 EIZO USB 纜線	 <ul style="list-style-type: none">• 電源線	
 <ul style="list-style-type: none">• 螢幕遮光罩	 <ul style="list-style-type: none">• ScreenCleaner (清潔套件)	
 <ul style="list-style-type: none">• 螢幕遮光罩使用者操作手冊		

2. 連線

1. 訊號

2. USB

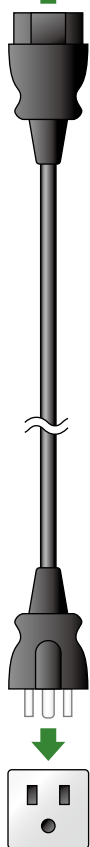
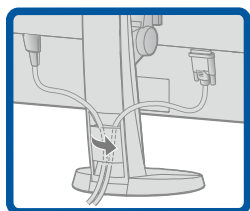
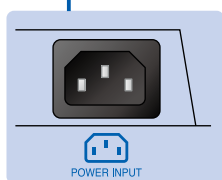
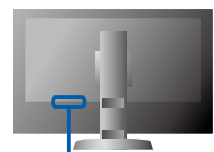
校正時需使用 USB 纜線。請小心使用 USB 纜線連接螢幕和個人電腦。



3. 電源

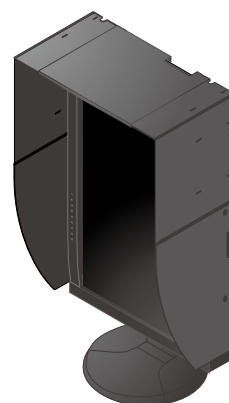
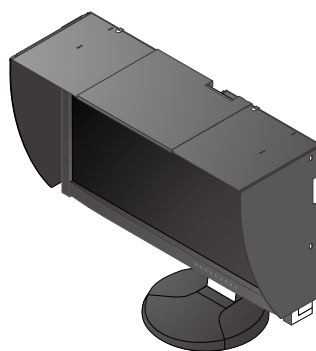
4. 整理槽

使用支架背面的整理槽來整理電纜。

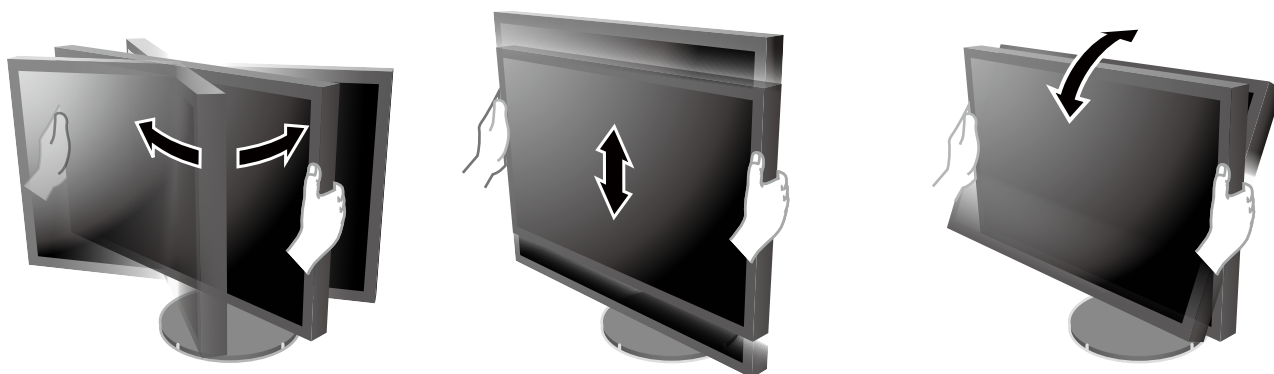


3. 遮光罩

有關於如何組裝螢幕遮光罩的說明，請參考螢幕遮光罩使用者操作手冊（在螢幕遮光罩包裝盒內）。

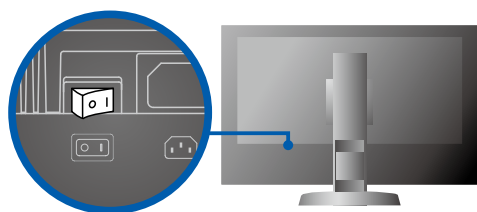


4. 調節



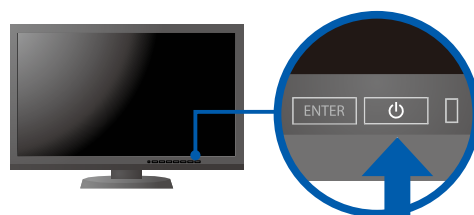
5. 顯示器

1. 主電源開關

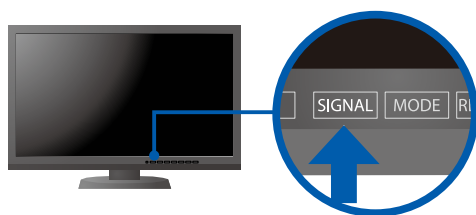


○ 關 | 開

2. 電源鍵



3. 訊號選擇

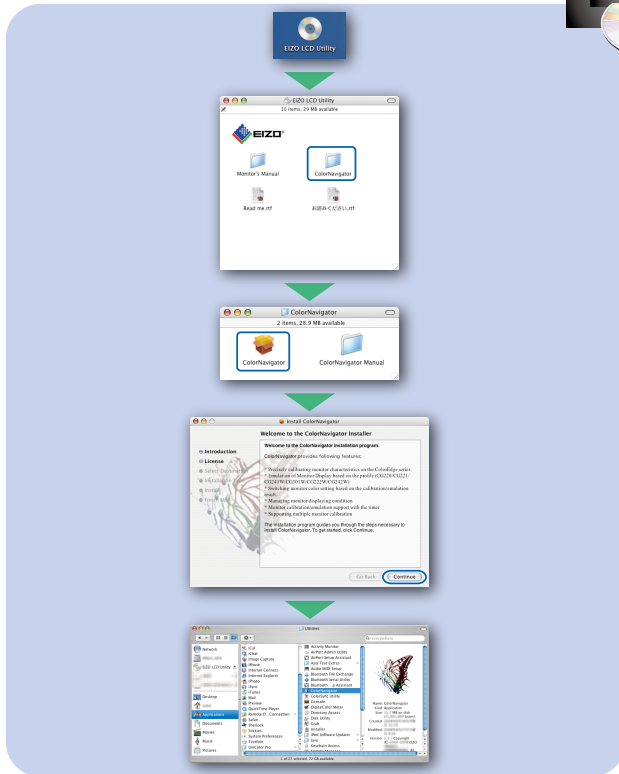


4. 解析度

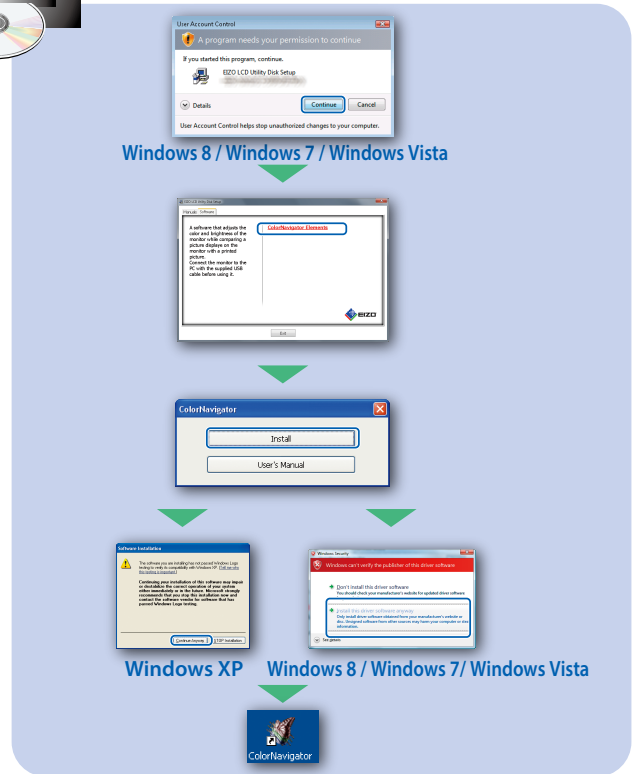


6. ColorNavigator

Mac OS X



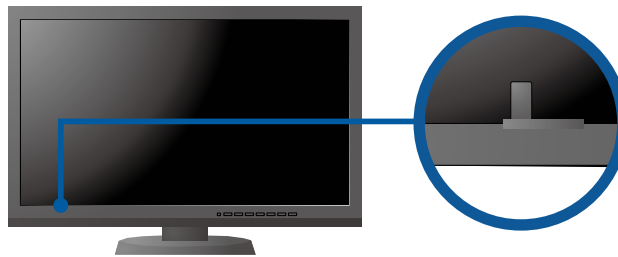
Windows



- 若需要操作說明，請參考「快速參考」和 ColorNavigator 使用者操作手冊（儲存在光碟片上）。

SelfCalibration


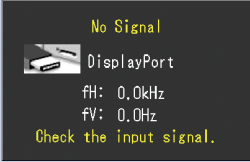
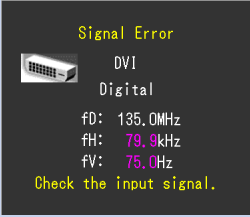
可用來定期執行螢幕修正。



- SelfCalibration 的細節，請參照光碟片上的監視器用戶手冊。

● No-Picture Problem 無畫面的問題

若已使用建議的修正方法後仍然無畫面顯示，請聯絡 EIZO 代理商。

問題	原因和修正方法	
無畫面	電源指示燈不亮。	<ul style="list-style-type: none"> • 檢查電源線是否已正確連接。 • 打開主電源開關。 • 按 。 • 關閉主電源開關，數分鐘後再開機重試一次。
	電源指示燈顯示為藍色。	<ul style="list-style-type: none"> • 將調整功能表的“亮度”及 / 或“增益”的各調整值設定提高。
	電源指示燈顯示為橙色。	<ul style="list-style-type: none"> • 用SIGNAL切換輸入訊號。 • 操作滑鼠或鍵盤。 • 檢查個人電腦是否已開機。
	電源指示燈呈橙色與藍色閃爍。	<ul style="list-style-type: none"> • 使用 DisplayPort / HDMI 連接的裝置有問題。解決問題，關閉螢幕電源，然後重新開機。請參考輸出裝置的使用者操作手冊，以取得詳細資訊。
這些訊息會出現。	<p>當沒有訊號輸入時，此訊息會出現。</p> <p>例如：</p> 	<ul style="list-style-type: none"> • 如左邊所示的訊息可能會出現，因為一些個人電腦開機後不會立刻輸出訊號。 • 檢查個人電腦是否已開機。 • 檢查信號線是否已正確連接。 • 用SIGNAL切換輸入訊號。
	<p>例如：</p> 	<ul style="list-style-type: none"> • 此訊息表示輸入訊號在指定的頻率範圍之外。(此類訊號頻率以紅色顯示。) • 確認個人電腦是否配置為螢幕所需的解析度及垂直頻率。 • 重新啟動個人電腦。 • 使用顯示卡的公用程式軟體將模式改變到某個適當的模式。詳情請參考顯示卡的操作手冊。 <p>fD: 時脈頻率 fH: 水平掃描頻率 fV: 垂直掃描頻率</p>