

# Asennusopas

# ColorEdge® CG247










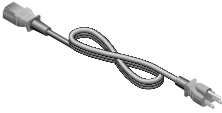


Color Management LCD Monitor

## Tärkeää

Lue PRECAUTIONS (TURVATOIMET), tämä Asennusopas ja CD-ROM-levylle tallennettu Käyttöopas perehtyäksesi laitteen turvalliseen ja tehokkaaseen käyttöön.



## 1. Pakkaus

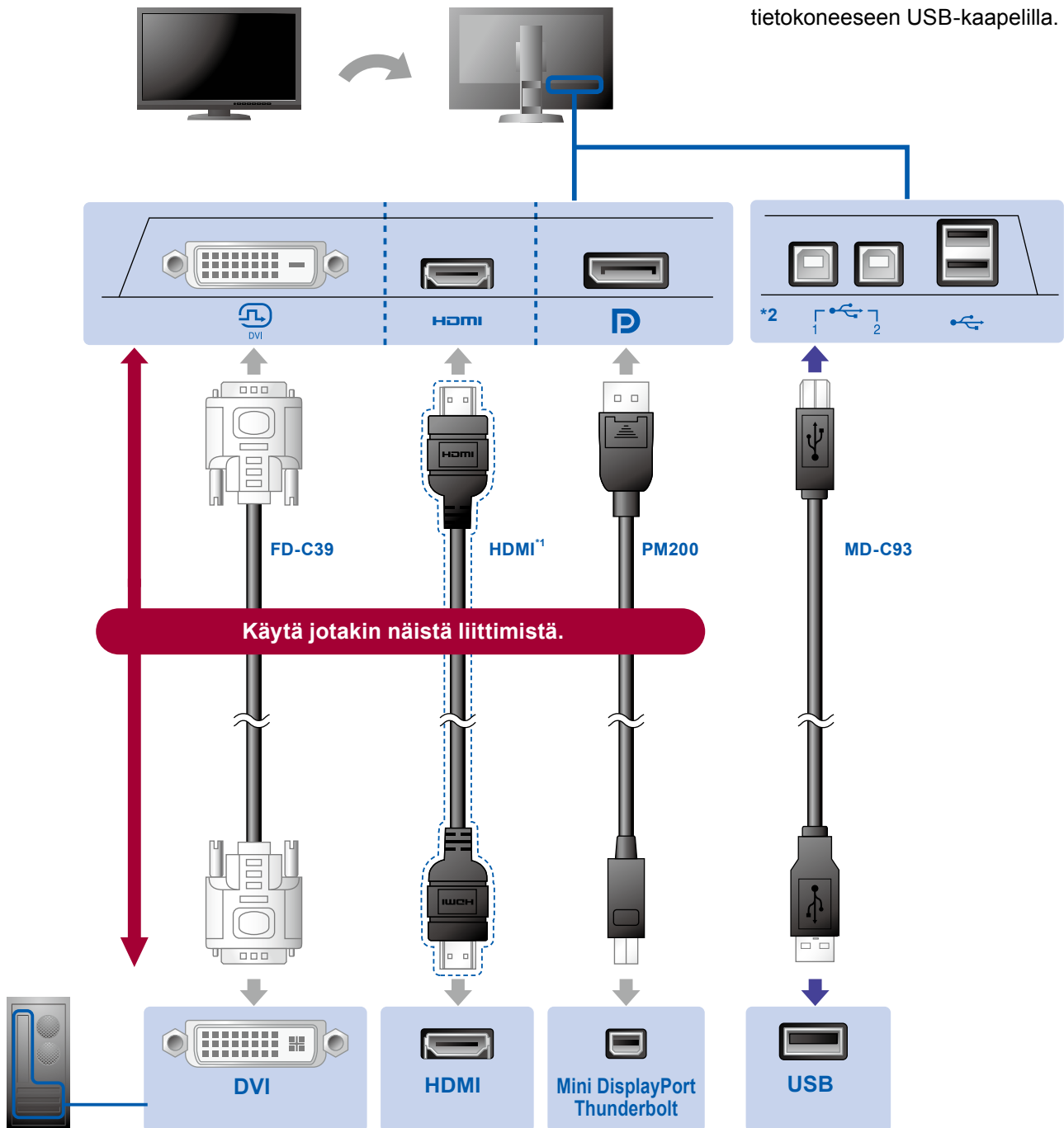
 <ul style="list-style-type: none"><li>• Näyttö</li></ul>	 <ul style="list-style-type: none"><li>• Asennusopas</li></ul>	 <ul style="list-style-type: none"><li>• PRECAUTIONS (VAROTOIMET)</li></ul>
 <ul style="list-style-type: none"><li>• Adjustment Certificate (Säätötodistus)</li></ul>	 <ul style="list-style-type: none"><li>• EIZO LCD Utility Disk</li></ul>	 <ul style="list-style-type: none"><li>• ColorNavigator Quick Reference (ColorNavigator-pikaopas)</li></ul>
 <ul style="list-style-type: none"><li>• FD-C39 (DVI) Digitaalinen signaalikaapeli</li></ul>	 <ul style="list-style-type: none"><li>• PM200 (DisplayPort) Digitaalinen signaalikaapeli</li></ul>	
 <ul style="list-style-type: none"><li>• MD-C93 EIZO USB -kaapeli</li></ul>	 <ul style="list-style-type: none"><li>• Virtajohto</li></ul>	
 <ul style="list-style-type: none"><li>• Näyttö</li><li>• Näytön suojan käyttöopas</li></ul>	 <ul style="list-style-type: none"><li>• ScreenCleaner (Puhdistussarja)</li></ul>	

## 2. Liittäminen

### 1. Signaali

### 2. USB

Kalibrointia varten tarvitaan USB-kaapeli. Kytke näyttö tietokoneeseen USB-kaapelilla.



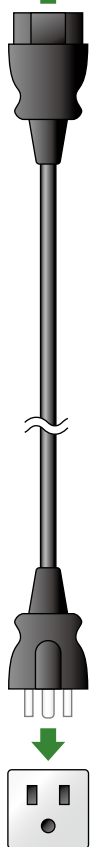
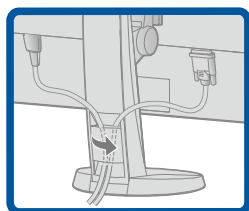
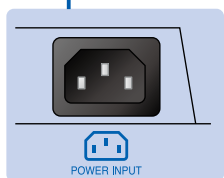
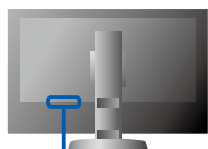
\*1 Kaupallisesti saatavilla oleva tuote. Käytä High Speed -yhteyttä tukevaa tuotetta.

\*2 Käytä ensin liitäntää 1.

### 3. Virta

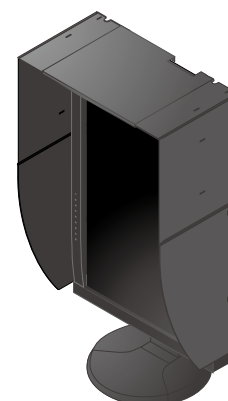
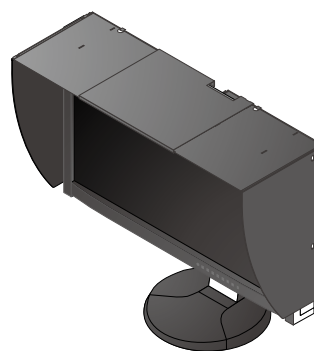
### 4. Pidike

Kaapelit pysyvät siististi yhdessä käyttämällä jalustan taustapuolella kaapelipidikettä.

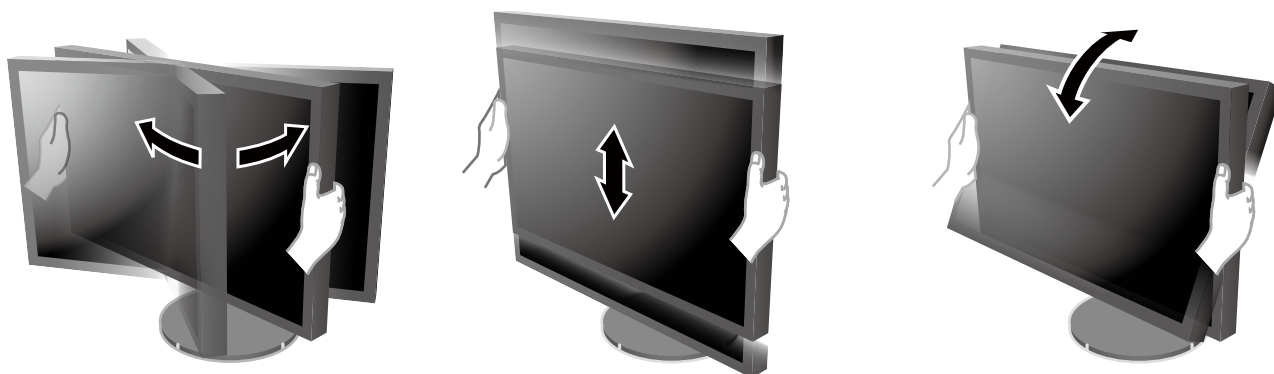


## 3. Suojus

Tietoa näytön suojan kokoamisesta löytyy näytön suojan käyttöoppaasta (näytön suojan pakkauslaatikossa).

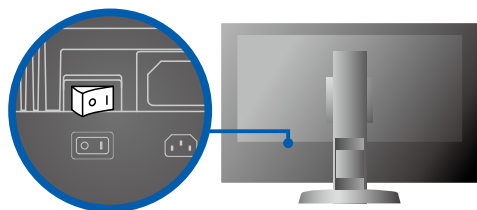


## 4. Säätäminen



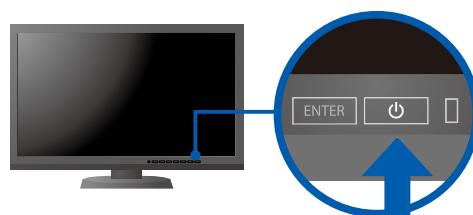
## 5. Näyttöruutu

### 1. Päävirtakytkin

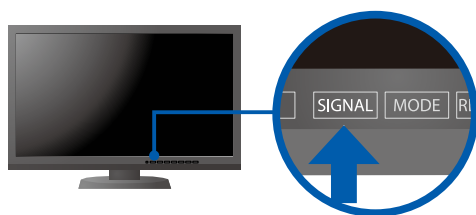


Pois päältä |  Päällä

### 2. Virtapainike



### 3. Signaalin valinta

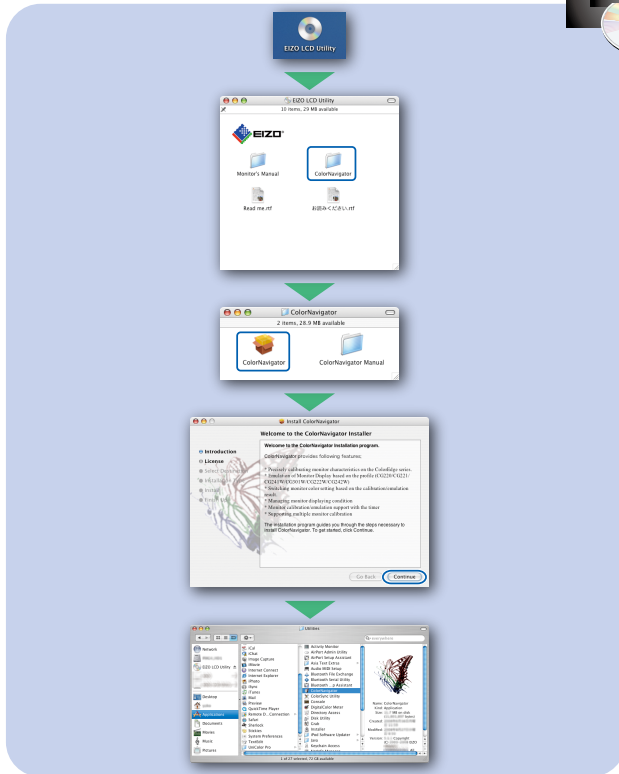


### 4. Tarkkuus

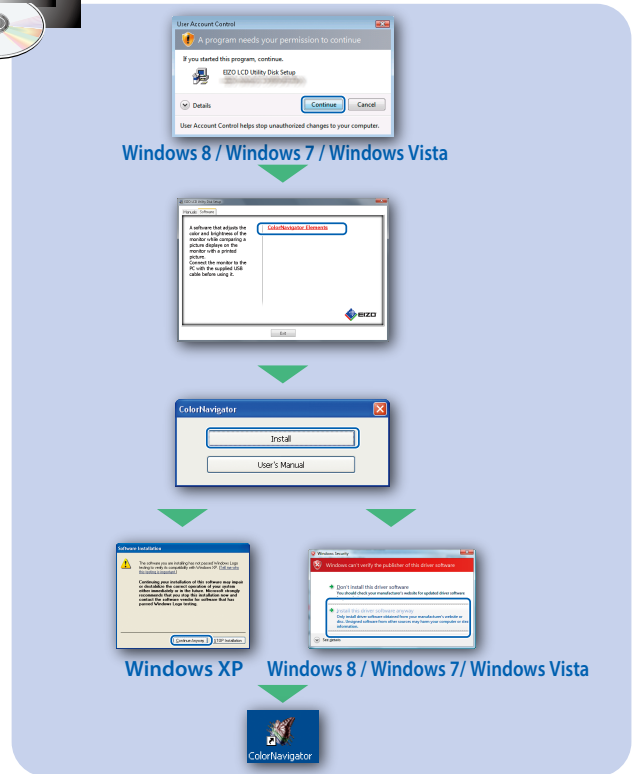


## 6. ColorNavigator

### Mac OS X



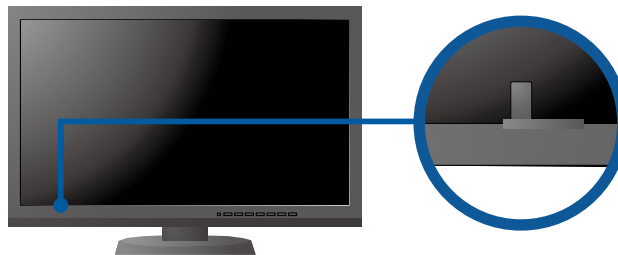
### Windows



- Käyttöohjeet löydät Pikaoppaasta ja ColorNavigator-käyttöoppaasta (tallennettu CD-levylle).

## SelfCalibration


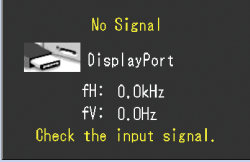
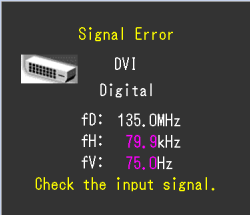
Tämän toiminnon avulla käyttäjä voi aika ajoin kalibroida laitteen.



- Saat lisätietoja kohdasta SelfCalibration, katsomalla CD-levyllä olevat monitorin käyttöohjeet.

## ● Ei kuvaa -ongelma

Jos näytössä ei näy kuvaa, kun seuraavat korjaustoimenpiteet on suoritettu, ota yhteyttä paikalliseen EIZO-edustajaan.

Ongelma	Mahdollinen aiheuttaja ja korjaava toimenpide	
Ei kuvaa	Virran merkkivalo ei syty.	<ul style="list-style-type: none"> <li>Tarkista, onko virtajohto liitetty asianmukaisesti.</li> <li>Kytke virta päälle päävirtakytkimestä.</li> <li>Paina .</li> <li>Katkaise päävirta ja kytke se jälleen takaisin parin minuutin kuluttua.</li> </ul>
	Virran merkkivalo palaa sinisenä.	<ul style="list-style-type: none"> <li>Lisää kutakin säätövalikon arvoa "Brightness" (Kirkkaus) ja/tai "Gain" (Voimakkuus).</li> </ul>
	Virran merkkivalo palaa oranssina.	<ul style="list-style-type: none"> <li>Vaihda tulosignaalia painamalla SIGNAL-näppäintä.</li> <li>Käytä hiirtä tai näppäimistöä.</li> <li>Varmista, että PC on käynnissä.</li> </ul>
	Virran merkkivalo vilkkuu oranssina ja sinisenä.	<ul style="list-style-type: none"> <li>DisplayPortilla / HDMI:llä liitetyssä laitteessa on ongelma. Voit ratkaista ongelman sammuttamalla näytön ja kytkemällä sen takaisin päälle. Katso lisätietoja ulostulolaitteen käyttöoppaasta.</li> </ul>
Näyttöön tulee viesti.	<p>Nämä sanomat tulevat näyttöön, kun tulosignaalia ei ole.</p> <p>Esimerkki:</p> 	<ul style="list-style-type: none"> <li>Vasemmalla oleva sanoma voi tulla näyttöön, sillä jotkin tietokoneet eivät lähetä signaalia välittömästi käynnistämisen jälkeen.</li> <li>Varmista, että PC on käynnissä.</li> <li>Tarkista, onko signaaliakaapeli liitetty asianmukaisesti.</li> <li>Vaihda tulosignaalia painamalla SIGNAL-näppäintä.</li> </ul>
	<p>Esimerkki:</p> 	<ul style="list-style-type: none"> <li>Sanoma näyttää, että tulosignaali on määrätyn taajuusalueen ulkopuolella. (Kyseinen signaalitaajuus näkyy sinipunaisena.)</li> <li>Tarkista, että PC:n asetukset vastaavat näytön tarkkuus- ja pystytaajuusvaatimuksia.</li> <li>Käynnistä PC uudelleen.</li> <li>Vaihda näyttötila sopivaksi käyttämällä näytönohjaimen apuohjelmaa. Katso lisätiedot näytönohjaimen käyttöoppaasta.</li> </ul> <p>fD: Dot Clock fH: Vaakataajuus fV: Pystytaajuus</p>