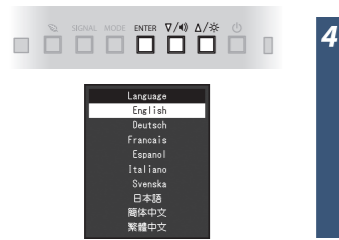
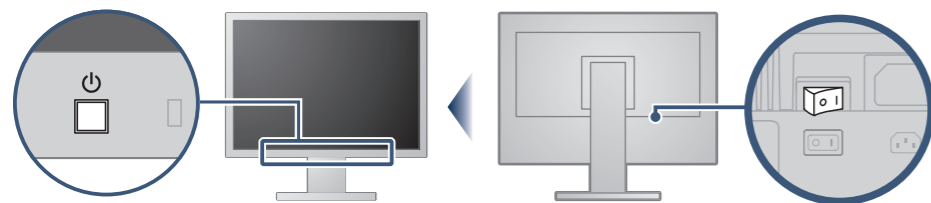
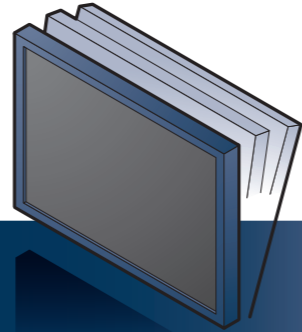


FlexScan® EV2736W

شاشة LCD ملونة
دليل الإعداد

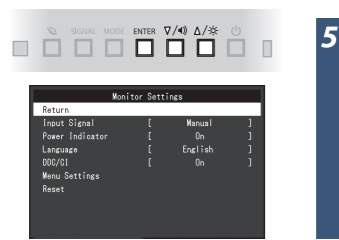
مهم
يرجى قراءة الاحتياطات ودليل الإعداد هذا ودليل المستخدم المخزن في القرص المضغوط بعناية لاستيعاب الاستخدام الآمن والفعال.



4



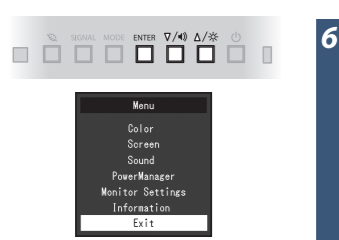
1



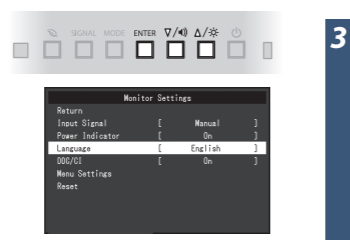
5



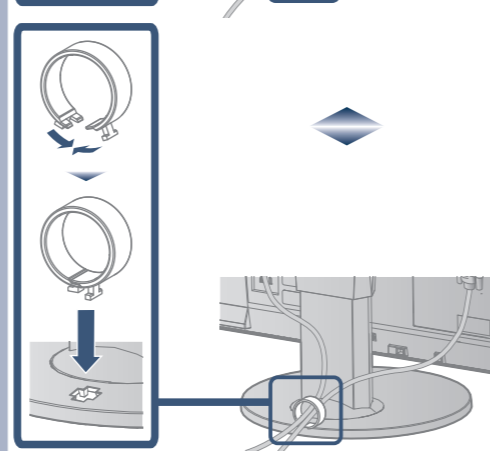
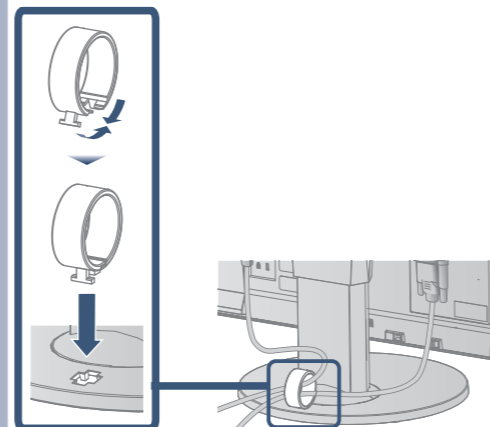
2



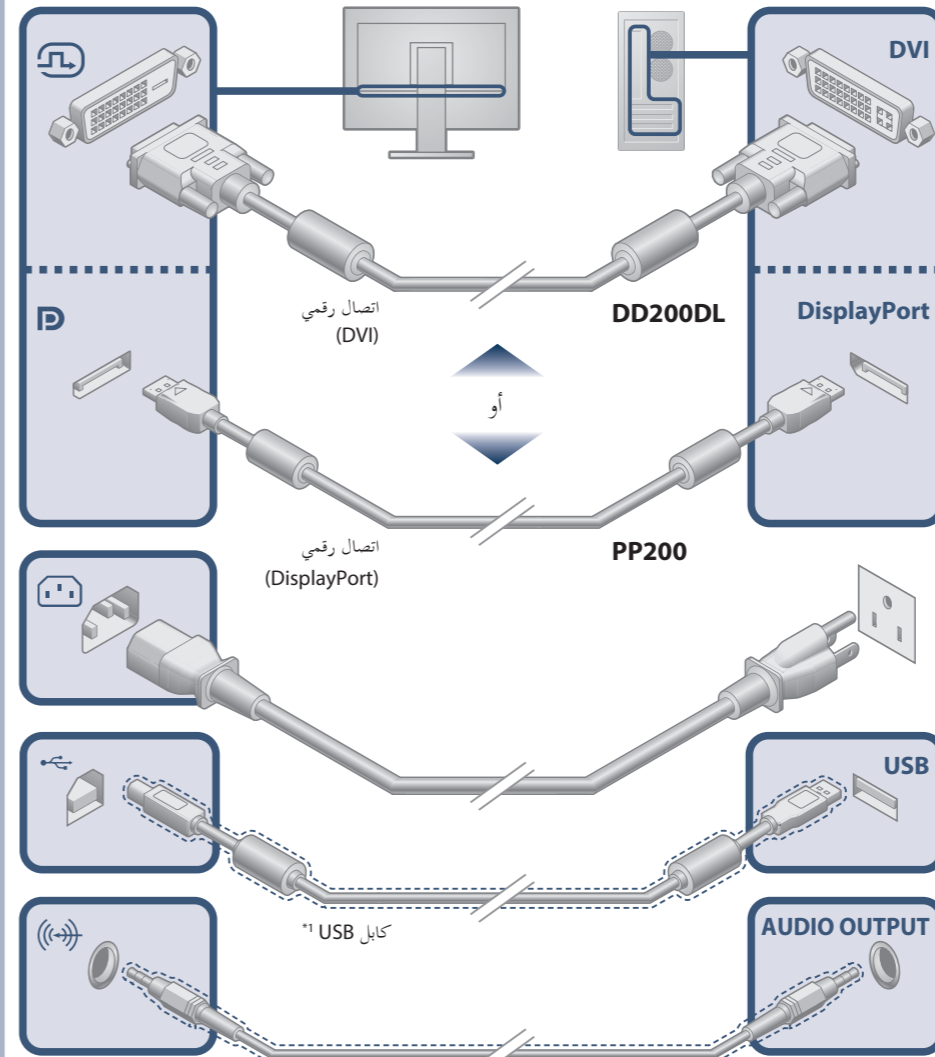
6



3



يجب أن تتطابق لوحة الرسومات مع معيار VESA ومعيار CEA-861.



*1 كابل قابس صغير استرئو*1
منتج متوفر تجاريًا



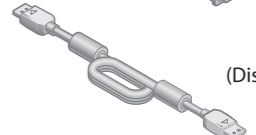
الشاشة



سلك الطاقة



DD200DL
كابل إشارة رقمية (DVI dual link)



PP200
كابل إشارة رقمية (DisplayPort)

PRECAUTIONS
(احتياطات)

Setup Guide
(دليل التثبيت)

Assembling the Stand

EIZO LCD Utility Disk

قاعدة الحامل

حامل الكابلات

يشتمل قرص EIZO LCD Utility Disk على معلومات مفصلة.



مشكلة عدم وجود صورة

في حالة عدم عرض أي صورة على الشاشة حتى بعد تنفيذ إجراء الإصلاح التالي، اتصل بوكيل EIZO المحلي.

Auto EcoView

لضبط سطوع الشاشة تلقائياً وفقاً لسطوع البيئة.

EcoView Sense

المستشعر في الجهة الامامية من الشاشة يكتشف حركة شخص أمام الشاشة. عندما يتعد شخص عن الشاشة، تتحول الشاشة إلى وضع توفير الطاقة تلقائياً ولا يتم عرض الصور على الشاشة. لذلك، تقوم هذه الوظيفة بتقليل استهلاك الطاقة. يمكن ضبط الحساسية والوقت الذي يتم فيه تفعيل وضع توفير الطاقة وفقاً لبيئة استخدام الشاشة وحركة المستخدم.

مستوى توفير الطاقة

تدوير الشاشة

مشاكل	السبب المحتمل والعلاج
مؤشر التشغيل لا يضيء.	<ul style="list-style-type: none"> تحقق مما إذا كان سلك الطاقة متصلاً بشكل صحيح. قم بتشغيل مفتاح الطاقة الرئيسي. اضغط على الزر أوقف تشغيل مصدر الطاقة الرئيسي، ثم أعد تشغيله مرة أخرى بعد مرور بضع دقائق.
يضيء مؤشر التشغيل باللون الأزرق.	<ul style="list-style-type: none"> قم بزيادة "Brightness" (السطوع) و/أو "Contrast" (التباين) و/أو "Gain" (الاكسساب) في قائمة الإعداد.
لا توجد صورة	<ul style="list-style-type: none"> قم بتحويل إشارة الدخل باستخدام SIGNAL. حرك الماوس أو اضغط أي مفتاح على لوحة المفاتيح. افحص للتحقق من أن جهاز الكمبيوتر قيد التشغيل. عندما تكون وظيفة EcoView Sense في "On" (التشغيل)، قد تقوم الشاشة بالتبديل إلى وضع توفير الطاقة. اقترب من الشاشة. إذا لم يتم عرض الشاشة، حرك الماوس أو اضغط أي مفتاح على لوحة المفاتيح.
مؤشر التشغيل يومض باللون البرتقالي.	<ul style="list-style-type: none"> تم توصيل الجهاز باستخدام منفذ DisplayPort فهل يوجد به مشكلة. قم بحل المشكلة، وأوقف تشغيل الشاشة، ثم أعد تشغيلها مرة أخرى. راجع دليل المستخدم لجهاز الخرج الذي يستخدمه للتعرف على التفاصيل.
تظهر الرسالة أن إشارة الدخل خارج نطاق التردد المحدد. مثال:	<div style="text-align: center;"> </div> <ul style="list-style-type: none"> تحقق ما إذا تمت تهيئة جهاز الكمبيوتر لموافقة متطلبات الدقة وتردد المسح العمودي الخاص بالشاشة. أعد تشغيل الكمبيوتر. اختر الإعداد المناسب باستخدام برامج الأدوات المساعدة الخاصة بلوحة الرسومات. راجع دليل لوحة الرسومات للحصول على تفاصيل.
تظهر الرسالة.	