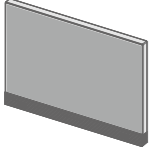
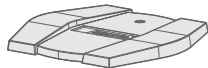





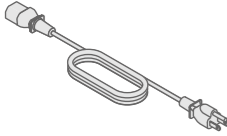
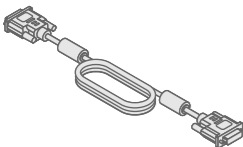
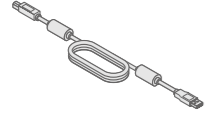

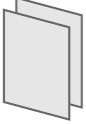



FORIS® FS2434

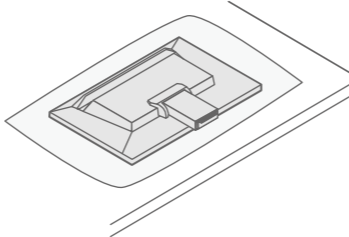
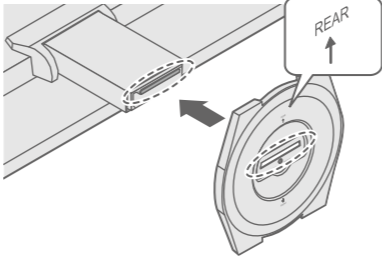
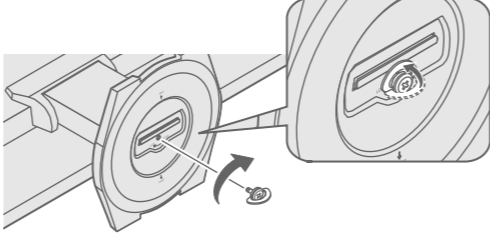
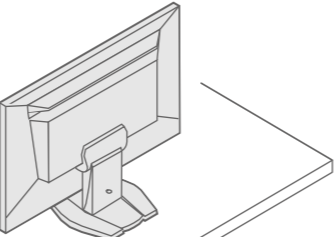
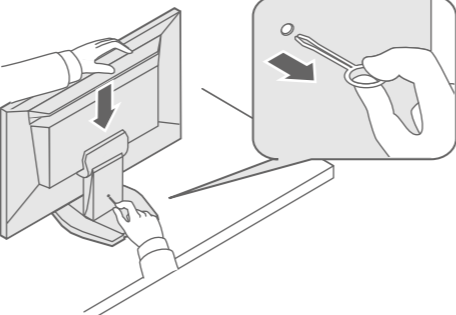
Monitor LCD colorido

Guia de Instalação

1. Conteúdo da embalagem

-  • Monitor
-  • Base
-  • Parafuso de fixação da base
-  • Controle remoto
-  • Bateria de lítio (CR2025)
-  • Parafusos de montagem
-  • Suporte do cabo
-  • Cabo de alimentação
-  • FD-C39 (DVI-DVI)
Cabo de sinal digital
-  • UU200SS (USB 3.0)
Cabo USB EIZO
-  • Cabo miniconector estéreo
-  • PRECAUTIONS (PRECAUÇÕES)
• Setup Guide (Guia de Instalação)
-  • EIZO LCD Utility Disk

2. Montagem da base

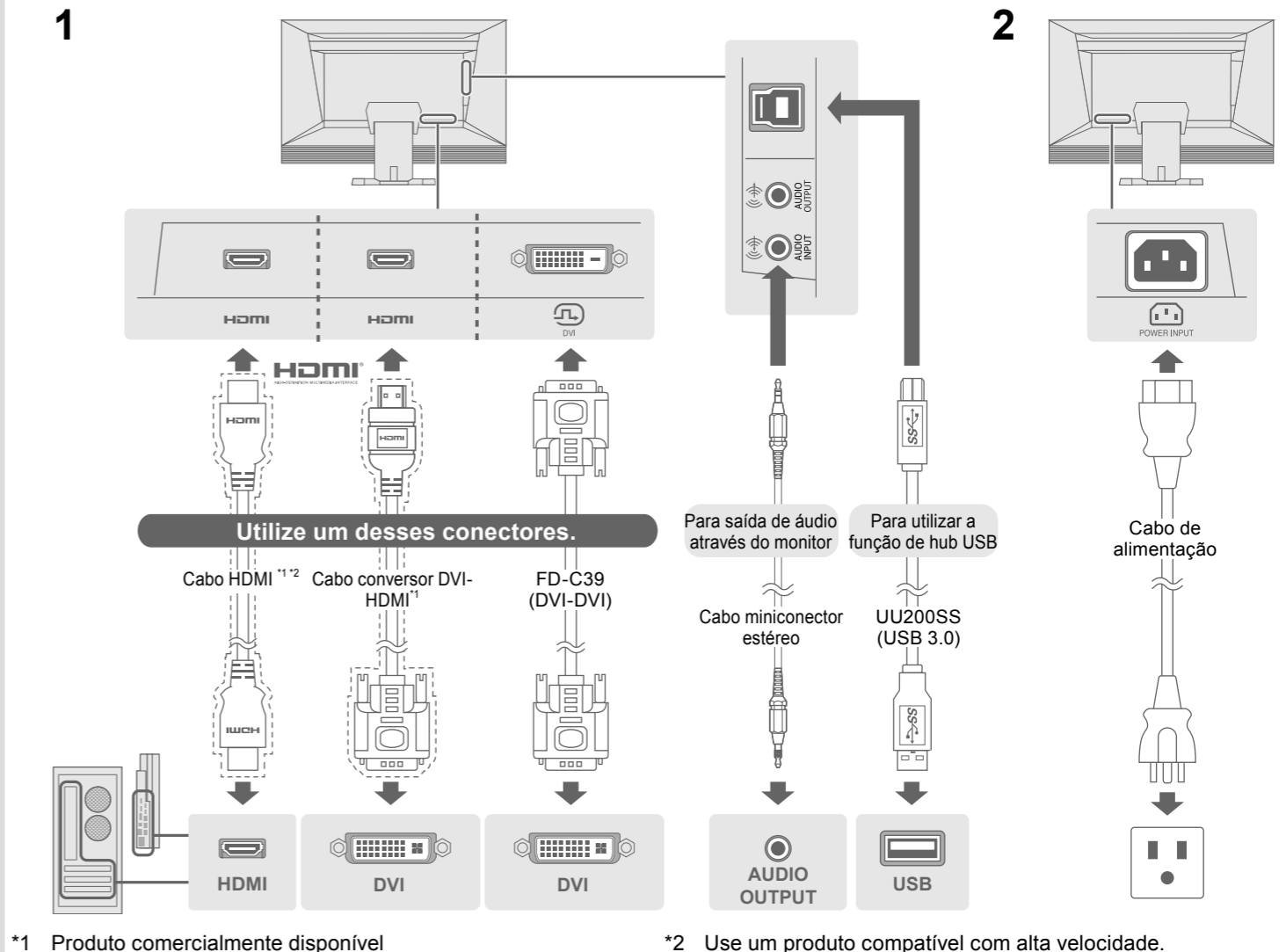
- 1** Posicione o monitor sobre um pano macio em uma superfície estável e com a superfície da tela virada para baixo. 
- 2**  **REAR** ↑
- 3** 
- 4** 
- 5** 

Importante Leia com atenção as PRECAUÇÕES, este Guia de Instalação e o Manual do Usuário, armazenados no CD-ROM, para familiarizar-se com o uso seguro e eficiente deste produto.

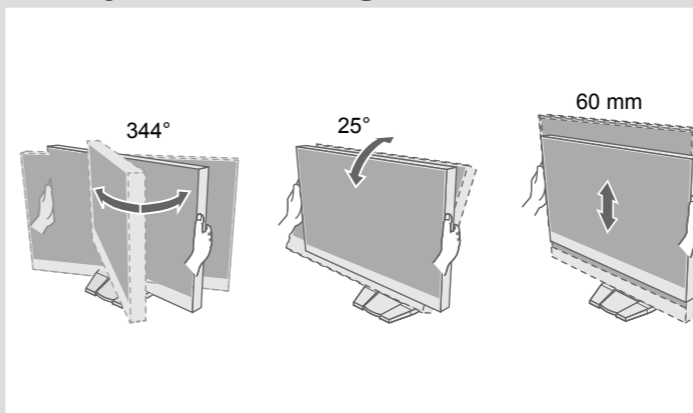


- Para informações relativas a ajustes de tela ou configurações, consulte o Manual do Usuário no EIZO LCD Utility Disk (CD-ROM).

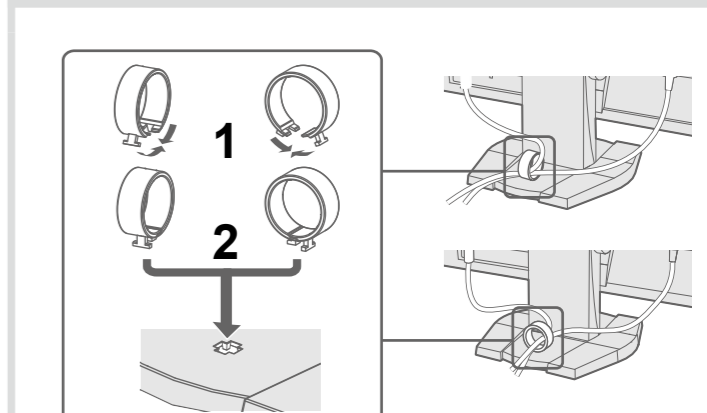
3. Conexões



4. Ajuste de ângulo e altura



5. Fixação do suporte do cabo

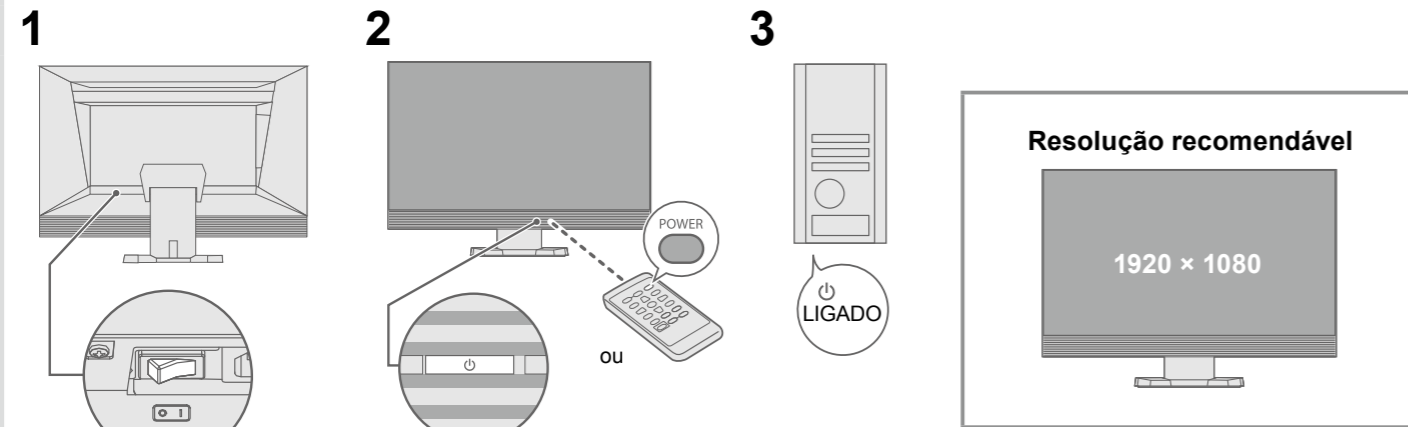


6. Preparação do controle remoto

1 2 3 • Faixa de recepção do controle remoto

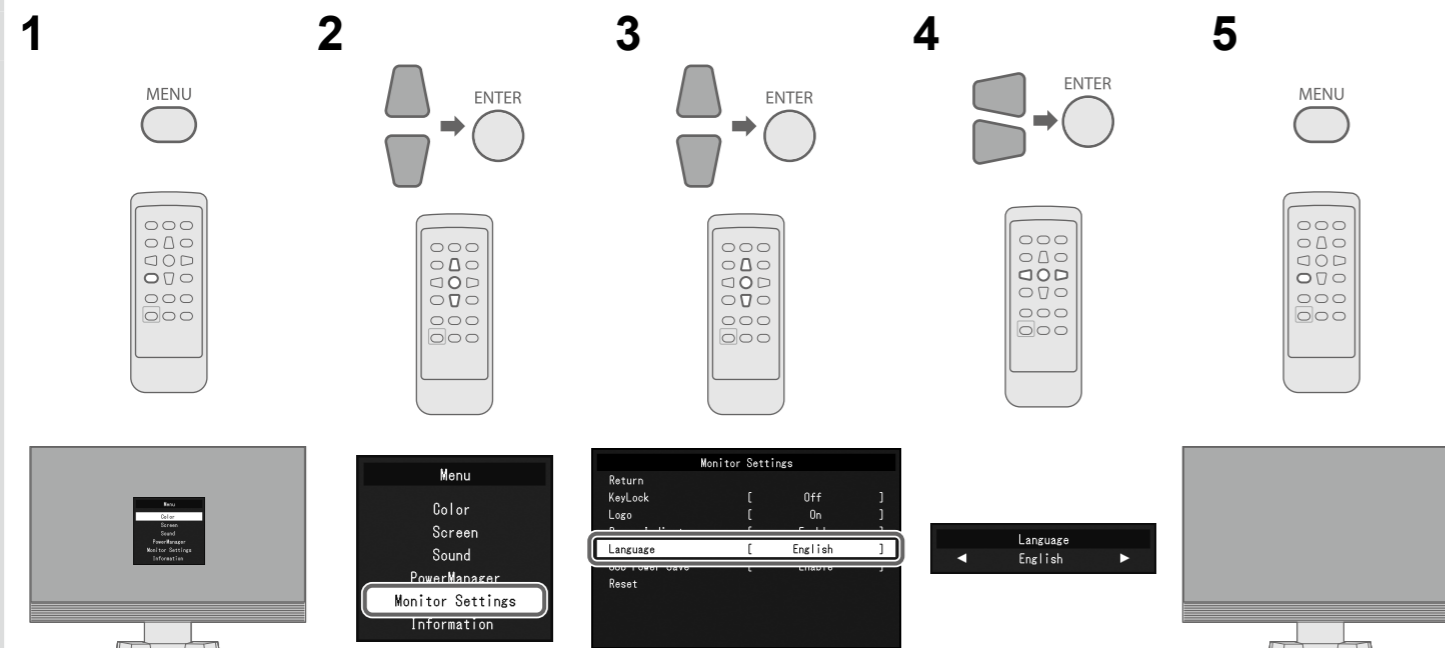


7. Exibição na tela



(Configuração de fábrica: Ligado)

8. Idioma



● Sem imagem

Se nenhuma imagem for exibida no monitor, mesmo após a execução das ações corretivas, entre em contato com um representante local da EIZO.

Problemas	Possível causa e solução
Sem imagem	<ul style="list-style-type: none"> O indicador de energia não acende. <ul style="list-style-type: none"> Verifique se o cabo de alimentação está conectado corretamente. Ligue o interruptor de energia principal. Desligue a alimentação e ligue-a novamente após alguns minutos. O indicador de energia está aceso em vermelho. <ul style="list-style-type: none"> Pressione POWER no controle remoto (ou no monitor). O indicador de energia está aceso em branco. <ul style="list-style-type: none"> Aumente "Brightness (Brilho)", "Contrast (Contraste)" e/ou "Gain (Ganho)" no menu Ajustes O indicador de energia está aceso em laranja. <ul style="list-style-type: none"> Verifique se o cabo de sinal está conectado corretamente. Verifique se o dispositivo externo está ligado. Experimente o mouse ou o teclado. Altere o sinal de entrada. Se um dispositivo externo estiver conectado, mude o método de sair do modo de economia de energia. Desligue a energia uma vez e então pressione Vol — no monitor por cinco segundos ou mais para mudar o método de sair. Depois ligue novamente a energia. Se um dispositivo externo estiver conectado à porta HDMI, mude o método de autenticação. Desligue a energia uma vez e pressione SIGNAL no monitor por cinco segundos ou mais para mudar o método de autenticação. Depois ligue novamente a energia.
Aparece a mensagem.	<p>Por exemplo:</p> <div style="border: 1px solid black; padding: 5px; width: fit-content; margin: 10px auto;"> PC (DVI) Signal Error </div> <ul style="list-style-type: none"> A mensagem indica que o sinal de entrada está fora da faixa especificada. Verifique se as configurações do PC cumprem as exigências de resolução e frequência vertical do monitor. Reinicialize o PC. Selecione uma configuração apropriada usando o utilitário da placa de vídeo. Consulte o manual da placa de vídeo para obter detalhes.