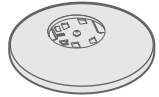


1. Paket İçeriği



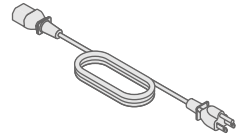
- Monitör



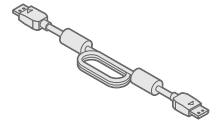
- Stant tabanı



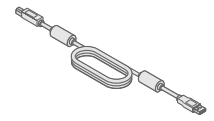
- Kablo tutucu



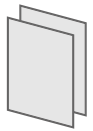
- Güç kablosu



- PP200 (DP-DP)
Dijital sinyal kablosu



- UU200SS (USB 3.0)
EIZO USB kablosu



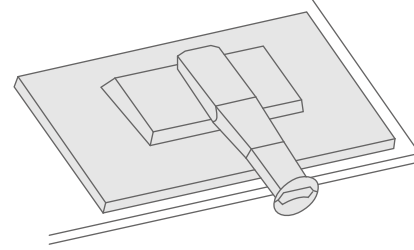
- PRECAUTIONS (ÖNLEMLER)
- Setup Guide (Kurma Kılavuzu)



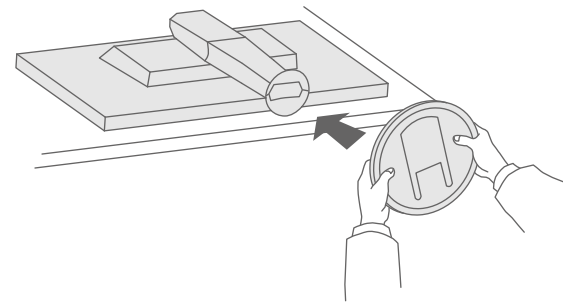
- EIZO LCD Utility Disk

2. Stant Montajı

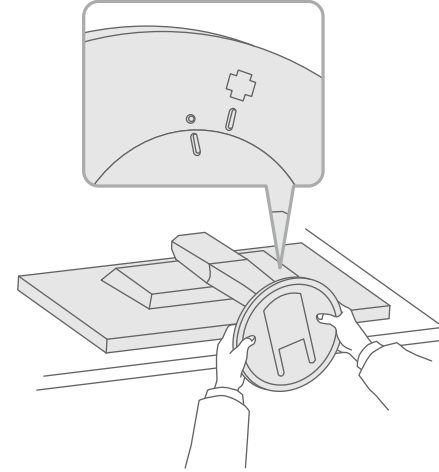
- 1 Monitörü, ekran yüzeyi alta gelecek şekilde sabit bir yüzeyde yumuşak bir bez üzerine koyun.



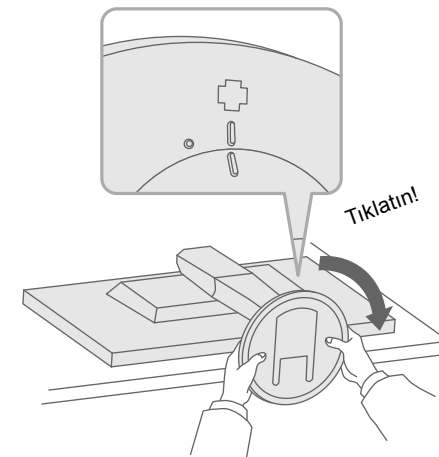
2



3



4



Önemli

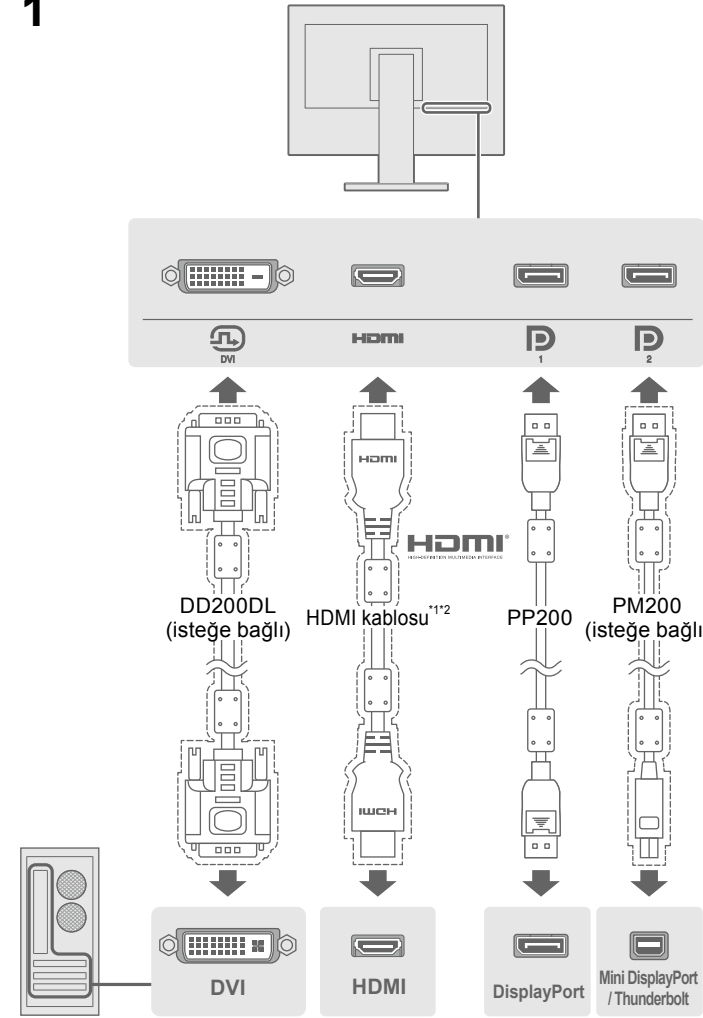
Lütfen kendinizi güvenli ve etkin kullanıma alıştırmak için ÖNLEMLERİ, bu Kurma Kılavuzunu ve CD-ROM'da yüklü olan Kullanıcı Kılavuzunu dikkatle okuyun.



- Ekran düzenlemeleri veya ayarları gibi ayrıntılar için EIZO LCD Utility Disk (CD-ROM) içindeki Kullanıcı Kılavuzuna bakın.

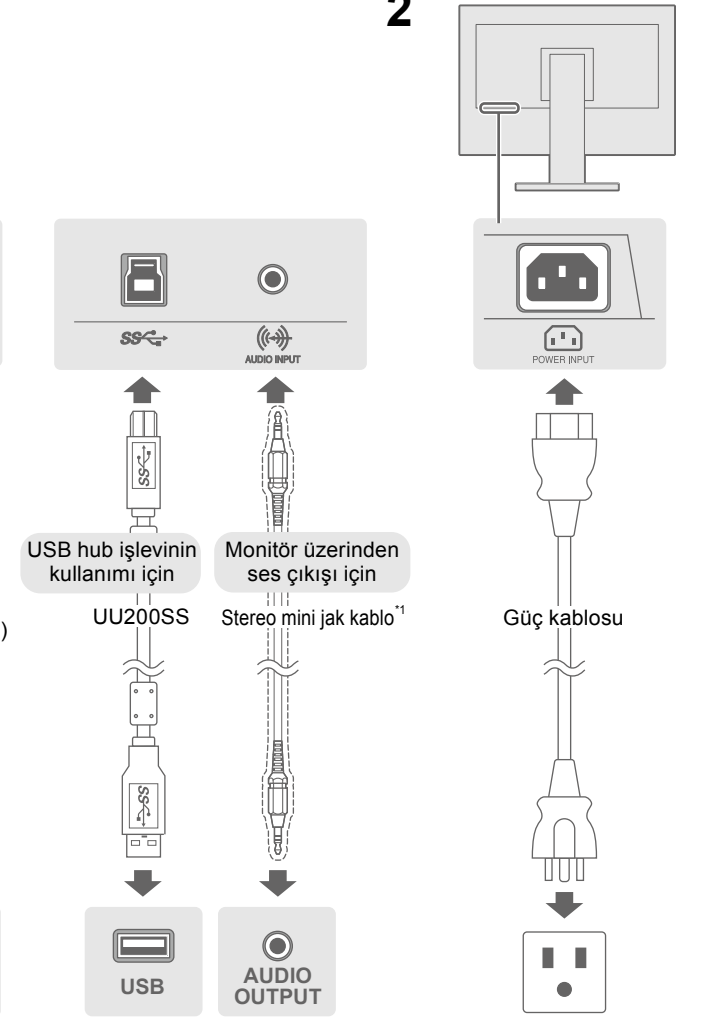
3. Bağlantılar

1



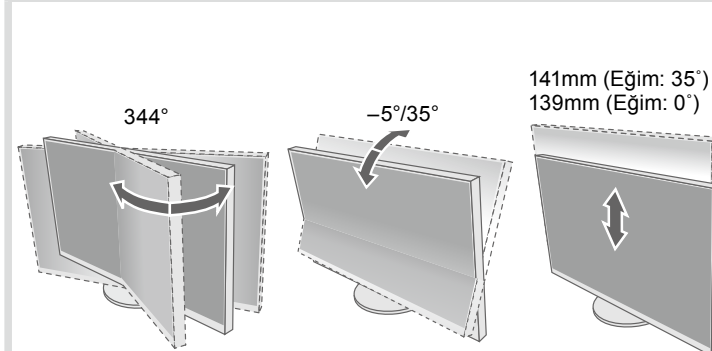
*1 Piyasadan elde edilebilen ürün

2

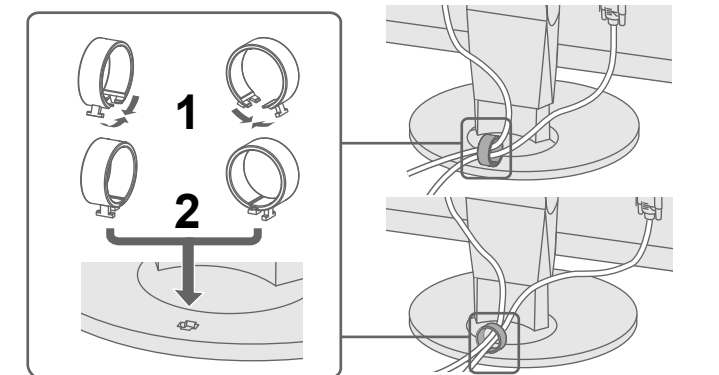


*2 Yüksek Hızda çalışabilecek bir ürün kullanın.

4. Açı ve Yükseklik Ayarı

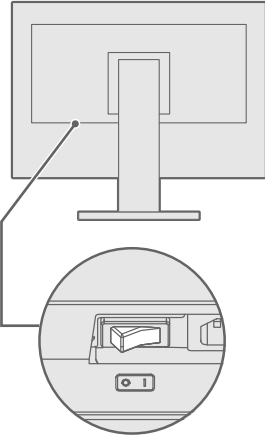


5. Kablo Tutucunun Takılması



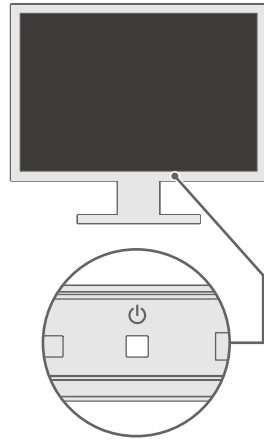
6. Ekran Görüntüsü

1



(Fabrika Ayarı: Açık)

2



3



Önerilen Çözünürlük

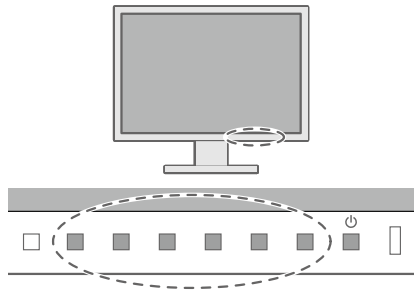


Not

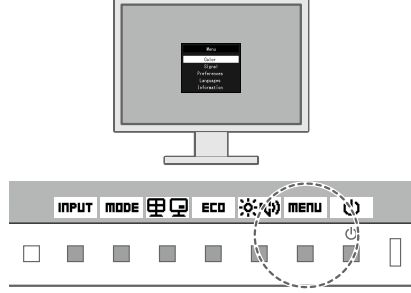
- Tek ekranda birden çok sinyal kullanmak için PbyP (Yan Yana Resimler) veya PinP (Resim İçinde Resim) ayarlarını yapılandırmanız gerekir. Ayrıntılar için CD-ROM'da bulunan Kullanıcı Kılavuzuna bakın.

7. Dil

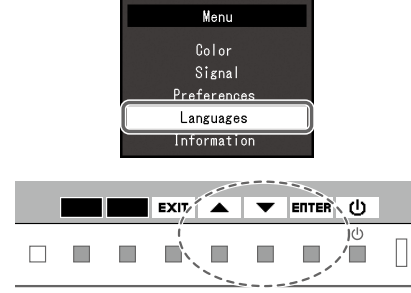
1



2



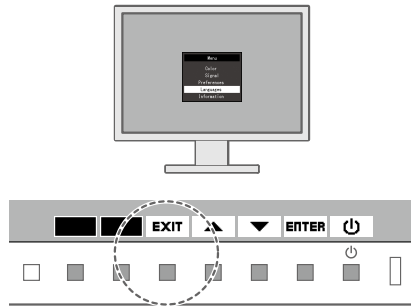
3



4



5



● Görüntü Yok Sorunu

Aşağıdaki çözümlenici eylem yapıldıktan sonra bile monitörde görüntü yoksa, yerel EIZO temsilcinize başvurun.

Sorunlar	Olası neden ve çözümü
Güç göstergesi yanmıyor.	<ul style="list-style-type: none"> • Güç kablosunun doğru takılıp takılmadığını kontrol edin. • Ana güç anahtarını açın. • ⏻ düğmesine basın. • Şebeke gücünü kapatın ve birkaç dakika sonra tekrar açın.
Güç göstergesi beyaz yanıyor.	<ul style="list-style-type: none"> • Ayar menüsündeki "Brightness" (Parlaklık), "Contrast" (Zıtlık) ve/veya "Gain" (Kazanç) ayarını arttırın.
Görüntü yok	<ul style="list-style-type: none"> • Giriş sinyalini değiştirin. • Fareyi veya klavyeyi çalıştırın. • Bilgisayarın açık olup olmadığını kontrol edin. • Bilgisayar bir DisplayPort'a bağlıyken, şu prosedürü kullanarak DisplayPort sürümünü değiştirmeyi deneyin. <ol style="list-style-type: none"> 1. Monitörü kapatmak için ⏻ düğmesine basın. 2. En soldaki düğmeye basarken, 2 saniyeden fazla süreyle ⏻ düğmesine basın. "Administrator Settings" (Yönetici Ayarları) menüsü görünür. 3. Bilgisayara bağlı olan konektöre göre "DisplayPort 1 (Ver.)" (DisplayPort 1 (Sür.)) veya "DisplayPort 2 (Ver.)" (DisplayPort 2 (Sür.)) öğesini seçin. 4. DisplayPort sürümünü değiştirin. 5. "Apply" (Uygula), ardından ENTER öğesini seçin.
Güç göstergesi turuncu yanıp sönüyor.	<ul style="list-style-type: none"> • DisplayPort kullanarak bağlanmış olan aygıtın bir sorunu vardır. Sorunu çözün, monitörü kapatın ve yeniden açın. Daha fazla ayrıntı için çıkış aygıtının Kullanıcı Kılavuzu'na bakın.
Şu mesaj görülür.	<ul style="list-style-type: none"> • Mesaj, giriş sinyalinin belirlenen aralık dışında olduğunu gösterir. • Bilgisayarın, monitörün çözünürlük ve dikey tarama frekansı gereksinimlerini karşılamak üzere ayarlanıp ayarlanmadığını kontrol edin. • Bilgisayarı yeniden başlatın. • Grafik kartının yardımcı programını kullanarak uygun bir ayar seçin. Ayrıntılar için grafik kartının kılavuzuna bakın.



Ekran görüntülendikten sonra bir sorun oluşursa CD-ROM'da bulunan Kullanıcı Kılavuzu'nun "Chapter 5 Troubleshooting" (Bölüm 5 Sorun Giderme) kısmına bakın.