

Kurma Kılavuzu

ColorEdge® CS240













Renk Yönetimi LCD Monitörü

Önemli

Lütfen kendinizi güvenli ve etkin kullanıma alıştırmak için **ÖNLEMLERİ**, bu Kurma Kılavuzunu ve CD-ROM'da yüklü olan Kullanıcı Kılavuzunu dikkatle okuyun.



1. Paket

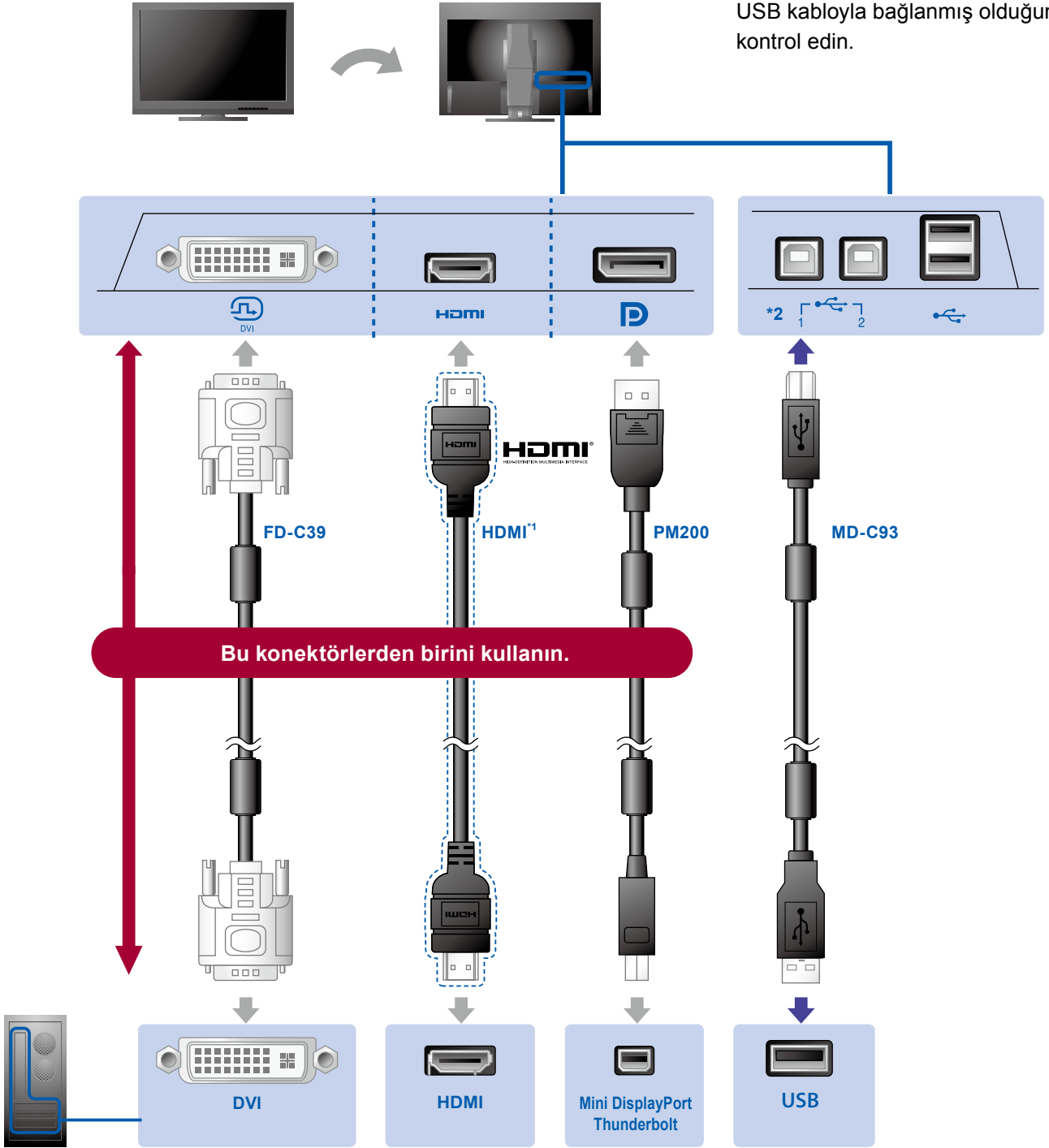
 <ul style="list-style-type: none">• Monitör	 <ul style="list-style-type: none">• Setup Guide (Kurma Kılavuzu)	 <ul style="list-style-type: none">• PRECAUTIONS (ÖNLEMLER)
 <ul style="list-style-type: none">• Assembling the Stand (Standın Montajı)	 <ul style="list-style-type: none">• EIZO LCD Utility Disk	 <ul style="list-style-type: none">• ColorNavigator Quick Reference (ColorNavigator Hızlı Referans)
 <ul style="list-style-type: none">• FD-C39 (DVI) Dijital sinyal kablosu	 <ul style="list-style-type: none">• PM200 (DisplayPort) Dijital sinyal kablosu	
 <ul style="list-style-type: none">• MD-C93 EIZO USB kablosu	 <ul style="list-style-type: none">• Güç kablosu	
 <ul style="list-style-type: none">• Stant tabanı	 <ul style="list-style-type: none">• Kablo tutucu	

2. Bağlantı

1. Sinyal

2. USB

Kalibrasyon için USB kablo gereklidir. Monitör ve bilgisayarın USB kabloyla bağlanmış olduğunu kontrol edin.



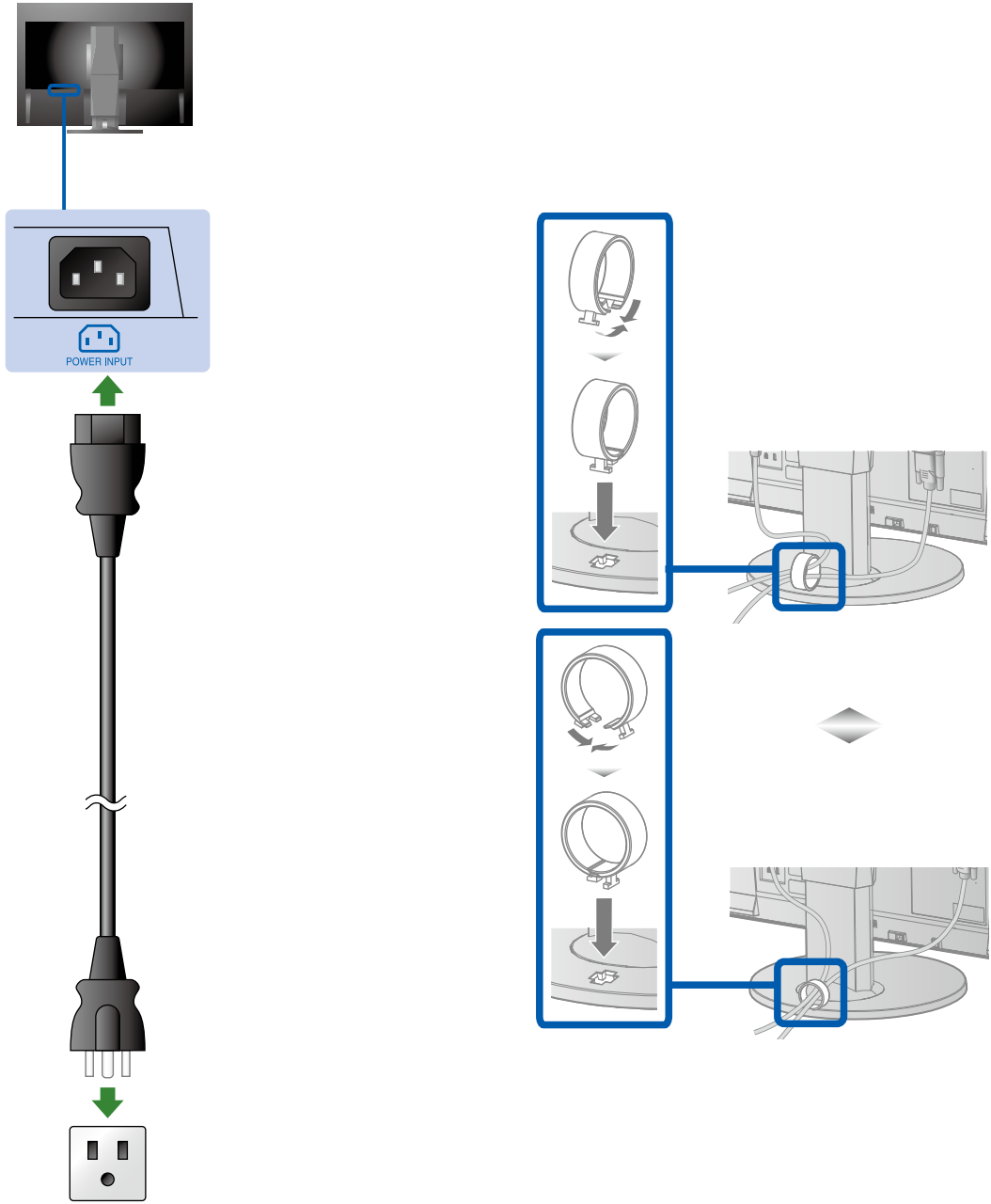
*1 Piyasadan elde edilebilen ürün. Yüksek Hızda çalışabilecek bir ürün kullanın.

*2 Öncelikle 1. portu kullanın.

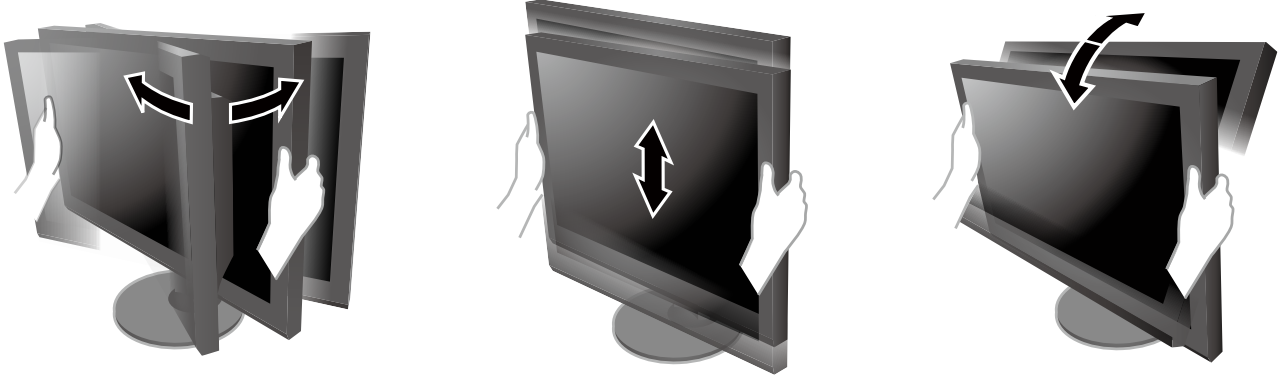
3. Güç

4. Tutucu

Kablo tutucunun kullanılması, kabloların düzgün şekilde bir arada durmasını sağlar.

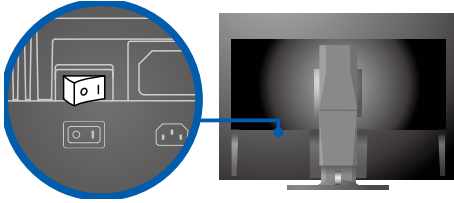


3. Ayar



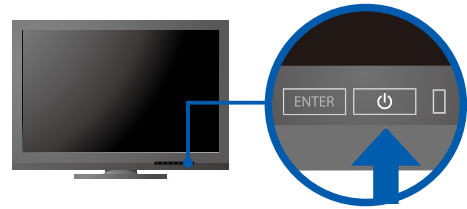
4. Görüntü

1. Şebeke Güç Anahtarı

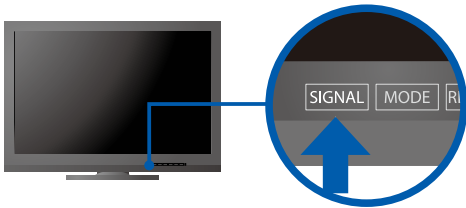


Kapalı | Açık

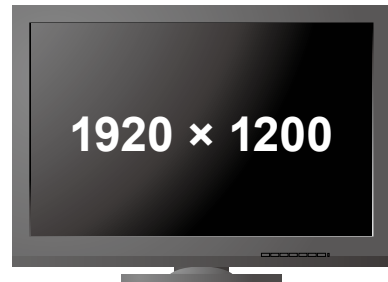
2. Güç Düğmesi



3. Sinyal Seçimi

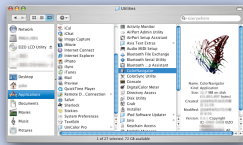
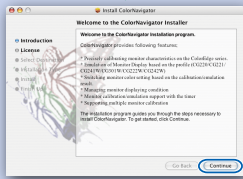
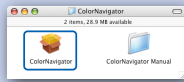
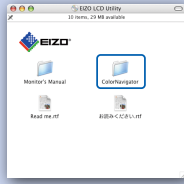


4. Çözünürlük



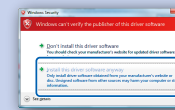
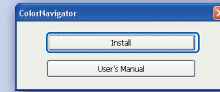
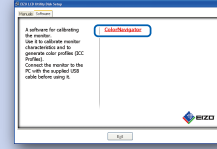
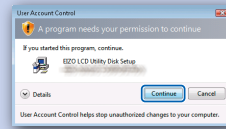
5. ColorNavigator

Mac OS X



Windows

Windows 8.1 / Windows 8 / Windows 7 / Windows Vista



Windows XP

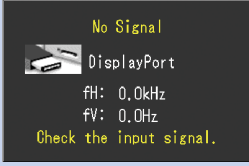
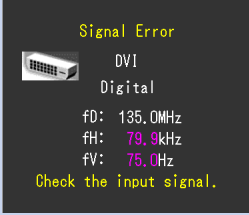
Windows 8.1 / Windows 8 / Windows 7 / Windows Vista



- Kullanma talimatları için "Kolay Referans"a ve ColorNavigator Kullanım Kılavuzuna (CD-ROM'da kayıtlıdır) bakınız.

● Görüntü Yok Sorunu

Aşağıdaki çözümleyici eylem yapıldıktan sonra bile monitörde görüntü yoksa, yerel EIZO temsilcinize başvurun.

Sorun	Olası neden ve çözümü	
Görüntü yok	Güç göstergesi yanmıyor.	<ul style="list-style-type: none">• Güç kablosunun doğru takılıp takılmadığını kontrol edin.• Ana güç anahtarını açın.• ⏻ düğmesine basın.• Şebeke gücünü kapatın ve birkaç dakika sonra tekrar açın.
	Güç göstergesi mavi yanıyor.	<ul style="list-style-type: none">• Ayar menüsünden "Brightness" (Parlaklık) ve/veya "Gain" (Kazanç) değerlerini artırın.
	Güç göstergesi turuncu yanıyor.	<ul style="list-style-type: none">• Giriş sinyalini SIGNAL ile değiştirin.• Fareyi veya klavyeyi çalıştırın.• Bilgisayarın açık olup olmadığını kontrol edin.
	Güç göstergesi turuncu ve mavi yanıp sönüyor.	<ul style="list-style-type: none">• DisplayPort / HDMI kullanarak bağlanmış olan cihazın bir sorunu var. Sorunu çözün, monitörü kapatın ve yeniden açın. Daha fazla ayrıntı için çıkış aygıtının Kullanıcı Kılavuzu'na bakın.
Şu mesaj görülür.	Sinyal girişi olmadığı zaman bu mesaj görünür. Örnek: 	<ul style="list-style-type: none">• Bazı bilgisayarlar güç açıldıktan hemen sonra sinyal çıkışı vermediği için solda gösterilen mesaj belirebilir.• Bilgisayarın açık olup olmadığını kontrol edin.• Sinyal kablosunun düzgün takılıp takılmadığını kontrol edin.• Giriş sinyalini SIGNAL ile değiştirin.
	Örnek: 	<ul style="list-style-type: none">• Mesaj, giriş sinyalinin belirlenen frekans aralığı dışında olduğunu gösterir. (Bu tür sinyal frekansı macenta olarak görüntülenir.)• Bilgisayarın, monitörün çözünürlük ve dikey tarama frekansı gereksinimlerini karşılamak üzere ayarlanıp ayarlanmadığını kontrol edin.• Bilgisayarı yeniden başlatın.• Grafik kartının yardımcı programını kullanarak uygun bir ayar seçin. Ayrıntılar için grafik kartının Kullanım Kılavuzuna bakın. fD: Saat Frekansı (Yalnız dijital sinyal girişi olduğunda görüntülenir) fH: Yatay tarama frekansı fV: Dikey tarama frekansı