

FlexScan® EV2450 / EV2455

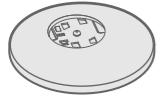
Renkli LCD Monitör

Kurma Kılavuzu

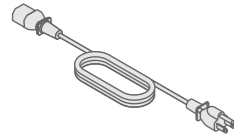
1. Paket İçeriği



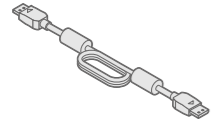
• Monitör



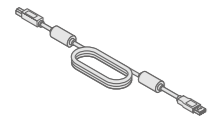
• Stant tabanı



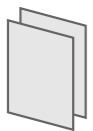
• Güç kablosu



• PP200 (DP-DP)
Dijital sinyal kablosu



• UU200SS (USB 3.0)
EIZO USB kablosu

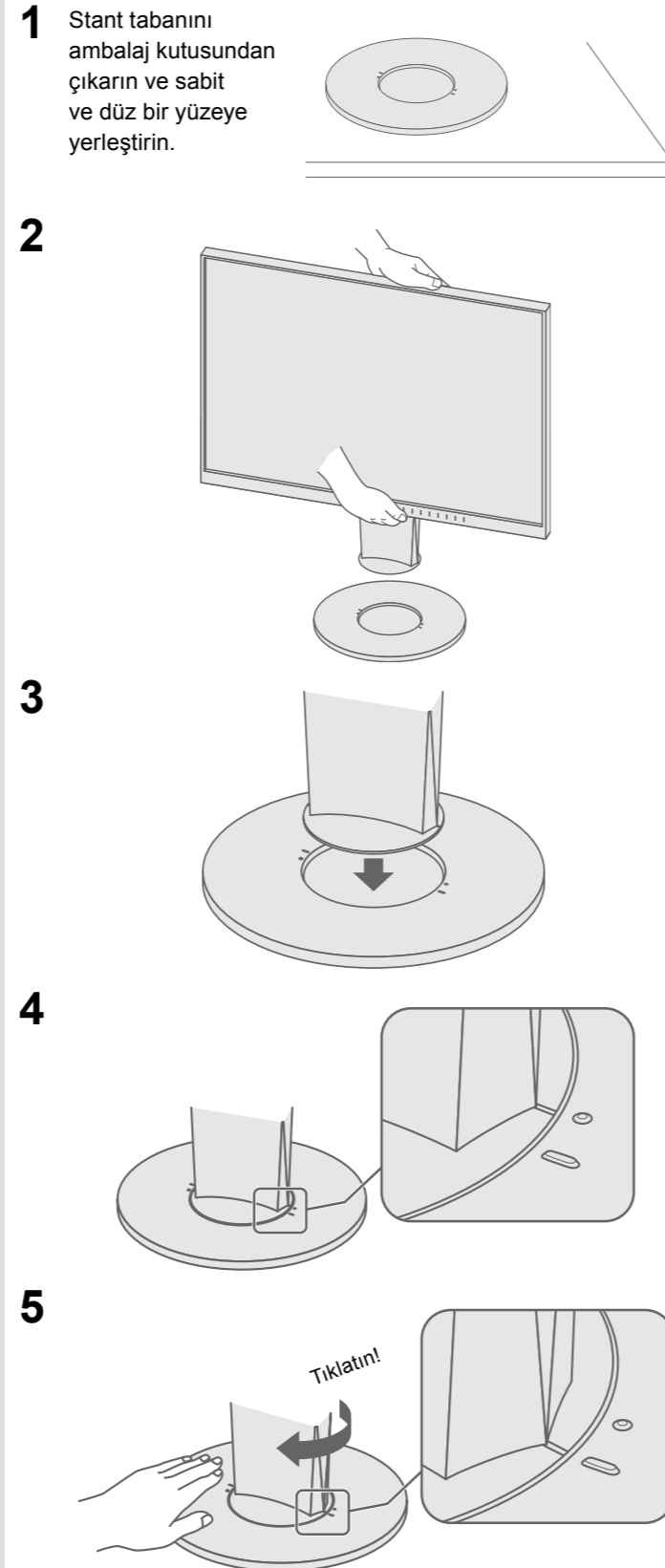


• PRECAUTIONS (ÖNLEMLER)
• Setup Guide (Kurma Kılavuzu)



• EIZO LCD Utility Disk

2. Stant Montajı



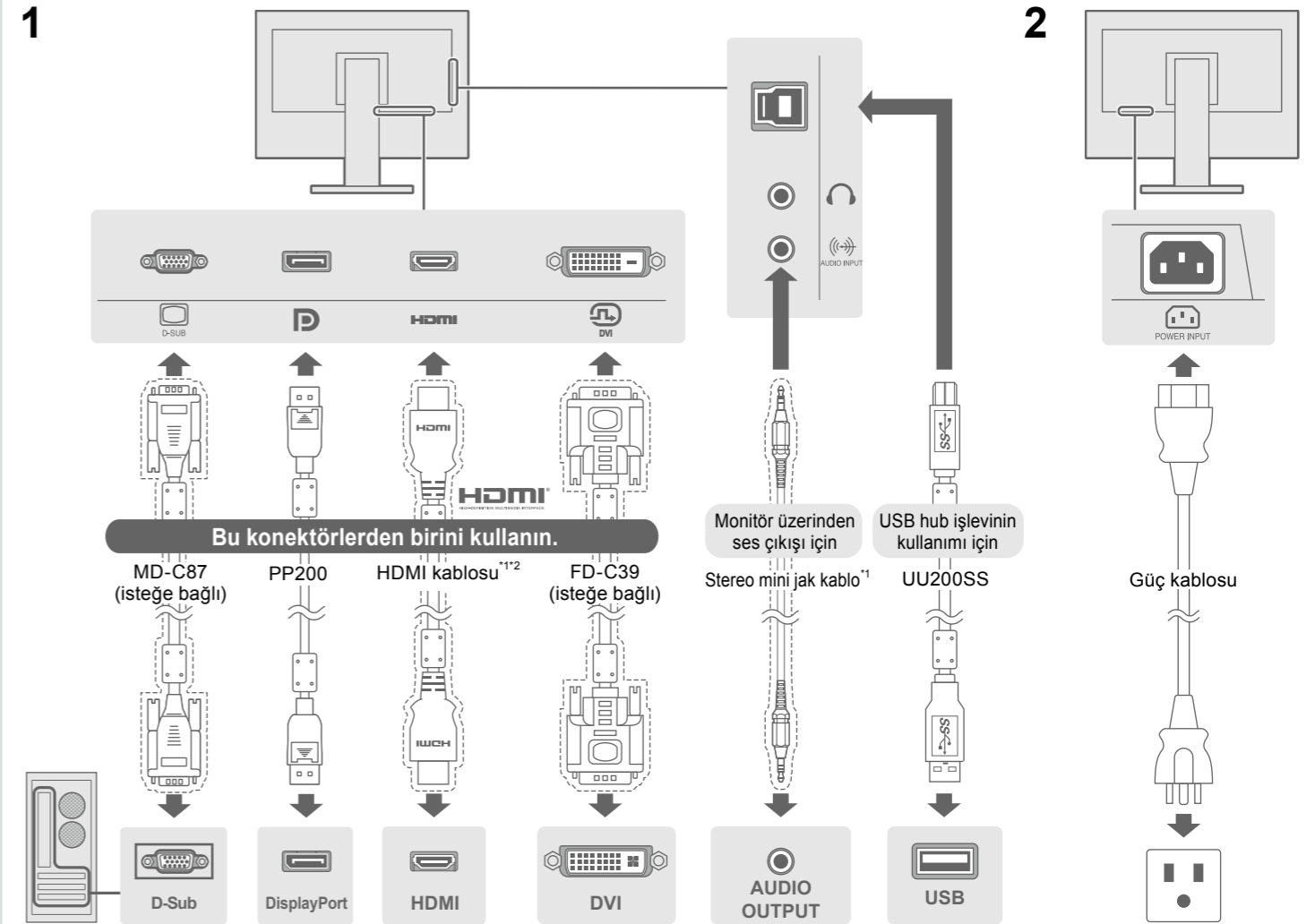
Önemli

Lütfen kendinizi güvenli ve etkin kullanıma alıştırmak için ÖNLEMLERİ, bu Kurma Kılavuzunu ve CD-ROM'da yüklü olan Kullanıcı Kılavuzunu dikkatle okuyun.



• Ekran düzenlemeleri veya ayarları gibi ayrıntılar için EIZO LCD Utility Disk (CD-ROM) içindeki Kullanıcı Kılavuzuna bakın.

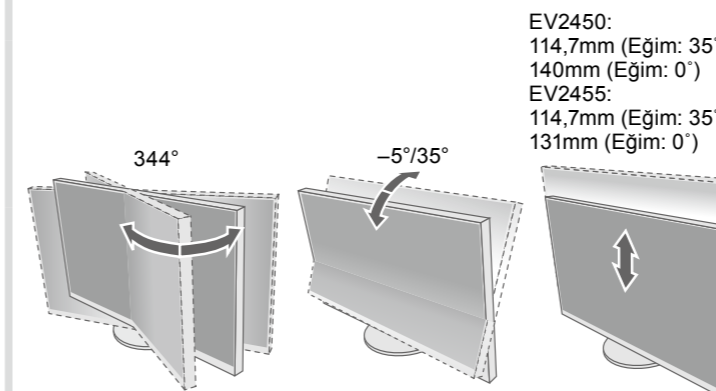
3. Bağlantılar



*1 Piyasadan elde edilebilen ürün

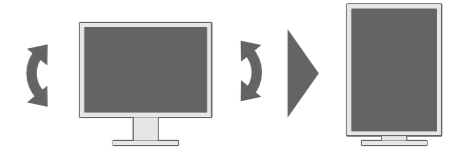
*2 Yüksek Hızda çalışabilecek bir ürün kullanın.

4. Açı ve Yükseklik Ayarı



Monitörü Dikey Görüntüleme Konumunda Kullanma

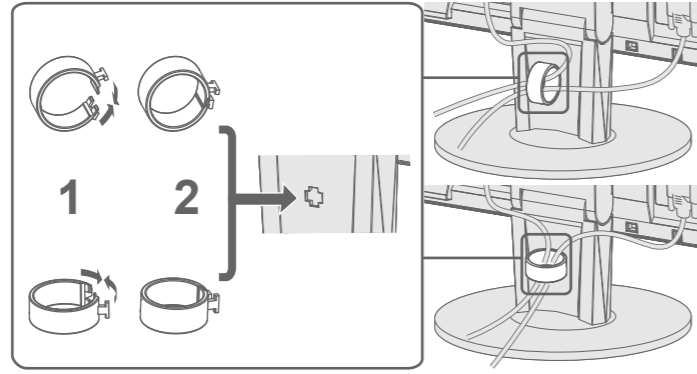
Ekranı en yüksek konuma kaldırın, yukarı doğru eğin ve sağa veya sola doğru 90° döndürün.



Not

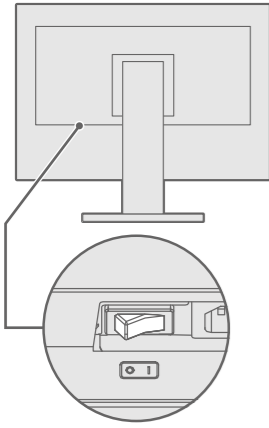
• Dikey görüntülemeyi destekleyen bir grafik kartı ve ayarların yapılandırılması gerekir. Ayrıntılar için grafik kartının Kullanım Kılavuzuna bakın.

5. Kabloları Grublama



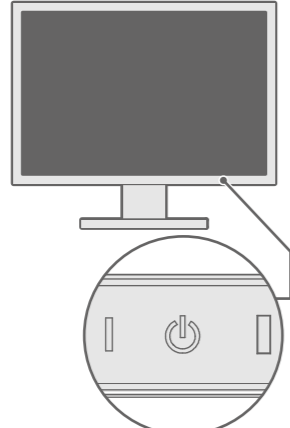
6. Ekran Görüntüsü

1



(Fabrika Ayarı: Açık)

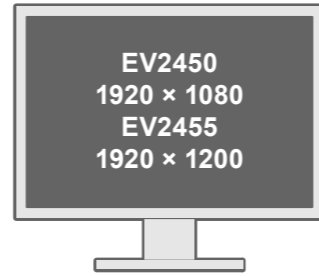
2



3

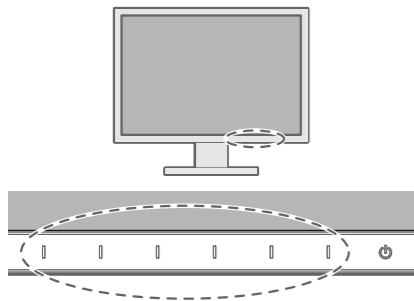


Önerilen Çözünürlük

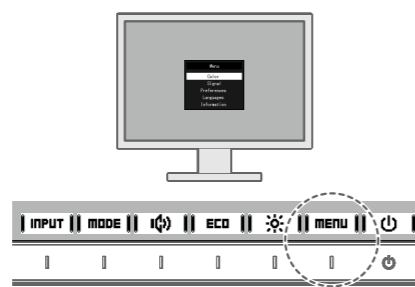


7. Dil

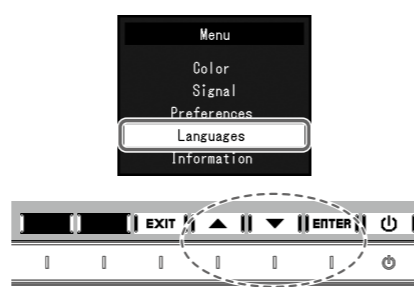
1



2



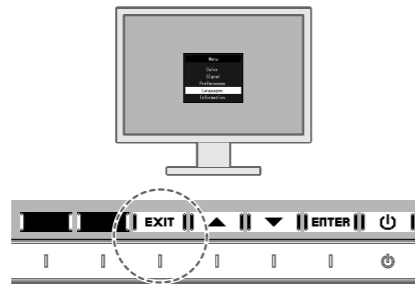
3



4



5



● Görüntü Yok Sorunu

Aşağıdaki çözümleyici eylem yapıldıktan sonra bile monitörde görüntü yoksa, yerel EIZO temsilcinize başvurun.

Sorunlar	Olası neden ve çözümü
Güç göstergesi yanmıyor.	<ul style="list-style-type: none"> Güç kablosunun doğru takılıp takılmadığını kontrol edin. Ana güç anahtarını açın. ⏻ düğmesine dokunun. Şebeke gücünü kapatın ve birkaç dakika sonra tekrar açın.
Güç göstergesi beyaz yanıyor.	<ul style="list-style-type: none"> Ayar menüsündeki "Brightness" (Parlaklık), "Contrast" (Zıtlık) ve/veya "Gain" (Kazanç) ayarını artırın.
Güç göstergesi turuncu yanıyor.	<ul style="list-style-type: none"> Giriş sinyalini değiştirin. Fareyi veya klavyeyi çalıştırın. Bilgisayarın açık olup olmadığını kontrol edin. Bilgisayara ve grafik kartına bağlı olarak, giriş sinyali algılanmıyor ve monitör güç tasarrufu modundan çıkmıyor. Fareyi hareket ettirdikten veya klavyedeki herhangi bir tuşa bastıktan sonra bile ekran görüntülenmiyorsa aşağıdaki prosedürü uygulayın. Sorun düzelebilir. 1. Monitörü kapatmak için ⏻ düğmesine dokunun. 2. En soldaki düğmeye dokunurken, 2 saniyeden fazla süreyle ⏻ düğmesine dokunun. 3. "Administrator Settings" (Yönetici Ayarları) menüsü görünür. 4. "Compatibility Mode" (Uyumluluk Modu) ögesini seçin. 5. "On" (Açık) ayarını seçin. 6. "Apply" (Uygula), ardından ENTER ögesini seçin. 7. Bilgisayarı yeniden başlatın.
Güç göstergesi turuncu yanıp sönüyor.	<ul style="list-style-type: none"> DisplayPort kullanarak bağlanmış olan aygıtın bir sorunu vardır. Sorunu çözün, monitörü kapatın ve yeniden açın. Daha fazla ayrıntı için çıkış aygıtının Kullanıcı Kılavuzu'na bakın.
Monitör düzgün çalışsa bile, sinyal girişi doğru değilse bu mesaj görüntülenir. Örnek:	<ul style="list-style-type: none"> Mesaj, giriş sinyalinin belirlenen aralık dışında olduğunu gösterir. Bilgisayarın, monitörün çözünürlük ve dikey tarama frekansı gereksinimlerini karşılamak üzere ayarlanıp ayarlanmadığını kontrol edin. Bilgisayarı yeniden başlatın. Grafik kartının yardımcı programını kullanarak uygun bir ayar seçin. Ayrıntılar için grafik kartının kılavuzuna bakın.



Ekran görüntüldükten sonra bir sorun oluşursa CD-ROM'da bulunan Kullanıcı Kılavuzu'nun Chapter 5 Troubleshooting" (Bölüm 5 Sorun Giderme) kısmına bakın.