

# Installatiegids

# ColorEdge® CS270













Color Management LCD-monitor

## Belangrijk

Lees de PRECAUTIONS (VOORZORGSMATREGELEN), deze installatiegids en de gebruikershandleiding op de cd-rom aandachtig door, zodat u dit product veilig en effectief leert te gebruiken.



## 1. Pakket

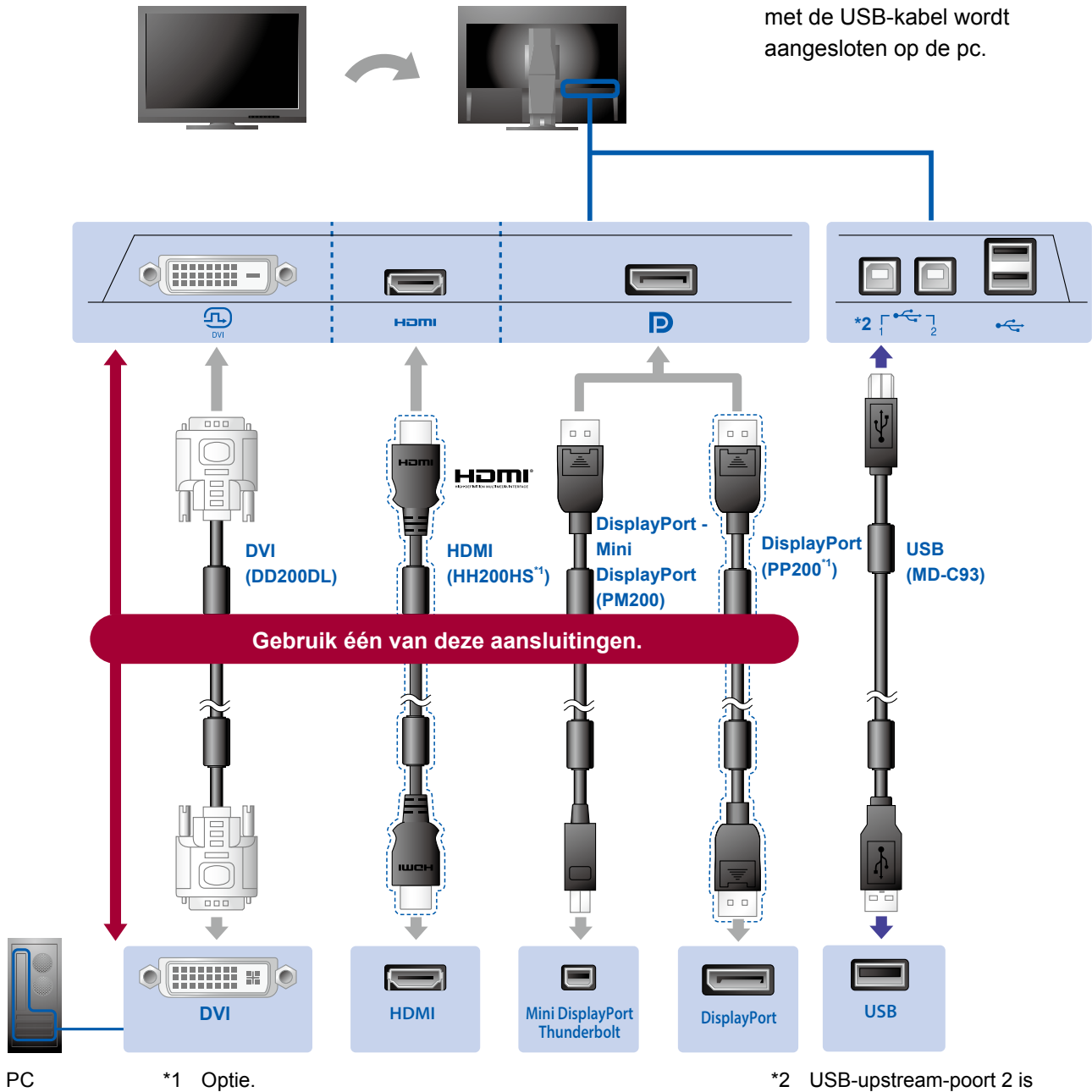
 <ul style="list-style-type: none"><li>• Monitor</li></ul>	 <ul style="list-style-type: none"><li>• Setup Guide (Installatiegids)</li></ul>	 <ul style="list-style-type: none"><li>• PRECAUTIONS (VOORZORGSMATREGELEN)</li></ul>
 <ul style="list-style-type: none"><li>• Assembling the Stand (De voet monteren)</li></ul>	 <ul style="list-style-type: none"><li>• EIZO LCD Utility Disk</li></ul>	 <ul style="list-style-type: none"><li>• ColorNavigator Quick Reference (ColorNavigator Snelgids)</li></ul>
 <ul style="list-style-type: none"><li>• DD200DL (DVI dual link) Digitale signaalkabel</li></ul>	 <ul style="list-style-type: none"><li>• PM200 (DisplayPort) Digitale signaalkabel</li></ul>	
 <ul style="list-style-type: none"><li>• MD-C93 EIZO USB-kabel</li></ul>	 <ul style="list-style-type: none"><li>• Netsnoer</li></ul>	
 <ul style="list-style-type: none"><li>• Monitorvoet</li></ul>	 <ul style="list-style-type: none"><li>• Kabelhouder</li></ul>	

## 2. Aansluiting

### 1. Signaal

### 2. USB

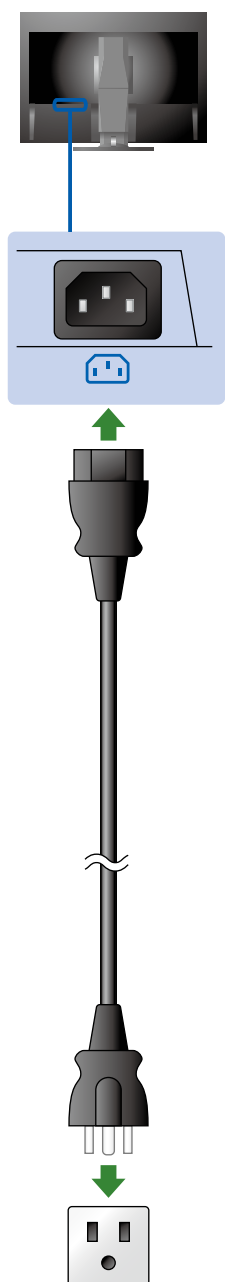
Voor de kalibratie is de USB-kabel vereist. Zorg ervoor dat de monitor met de USB-kabel wordt aangesloten op de pc.



\*1 Optie.

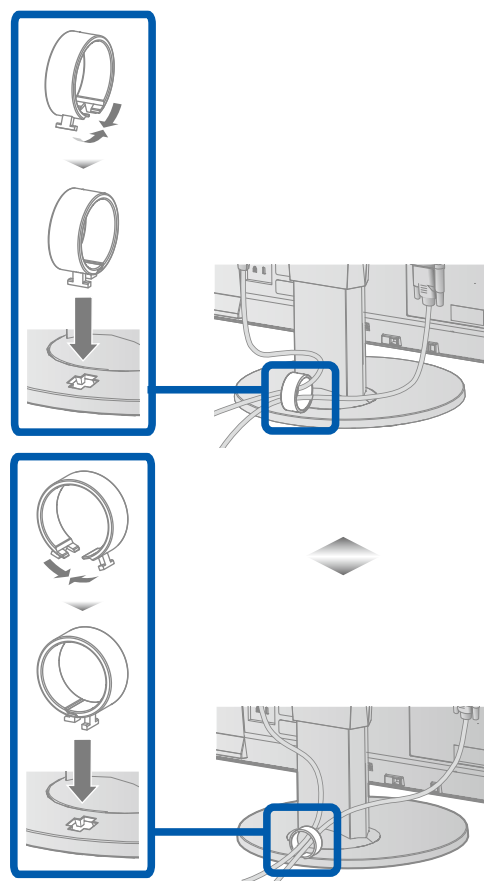
\*2 USB-upstream-poort 2 is standaard uitgeschakeld. Gebruik poort 1. Raadpleeg de gebruikershandleiding van de monitor voor het wijzigen van de instellingen.

### 3. Voeding

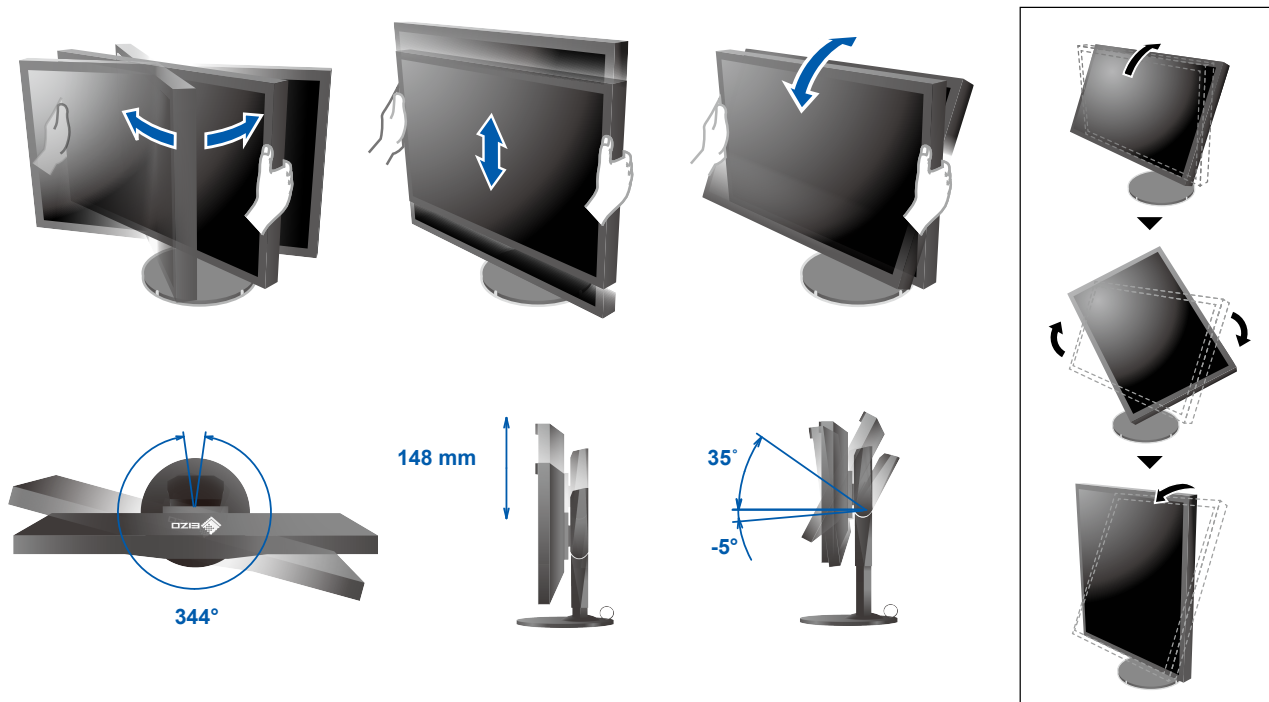


### 4. Houder

Met behulp van de kabelhouder worden de kabels netjes samengehouden.

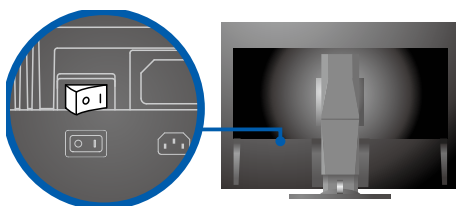


### 3. Verstelling



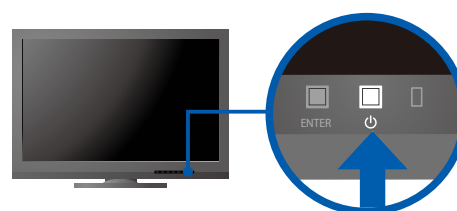
### 4. Display

#### 1. Hoofdschakelaar

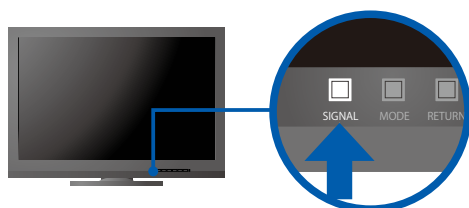


Uit |  Aan

#### 2. Aan/uit-knop



#### 3. Signaalselectie

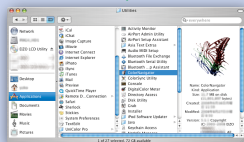
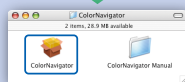
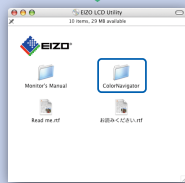


#### 4. Resolutie

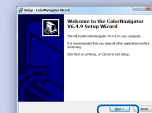
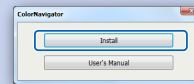
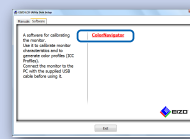


## 5. ColorNavigator 6

### Mac OS X




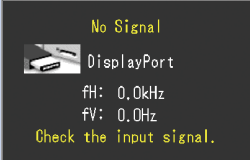
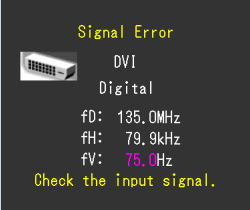
### Windows



- Raadpleeg de “Snelgids” en de gebruikershandleiding van de ColorNavigator (op de cd-rom) voor bedieningsaanwijzingen.

## ● Probleem: geen beeld

Als het probleem blijft bestaan, nadat u de onderstaande oplossingen hebt uitgevoerd, neem dan contact op met uw plaatselijke EIZO-vertegenwoordiger.

Probleem		Mogelijke oorzaak en oplossing
Geen beeld	Aan/uit-lampje brandt niet.	<ul style="list-style-type: none"> <li>Controleer of het netsnoer goed is aangesloten.</li> <li>Zet de hoofdschakelaar aan.</li> <li>Druk op .</li> <li>Zet de hoofdschakelaar uit en zet deze na enkele minuten weer aan.</li> </ul>
	Aan/uit-lampje is blauw.	<ul style="list-style-type: none"> <li>Verhoog "Brightness" (Helderheid) of "Gain" (Versterking) in het aanpassingsmenu.</li> </ul>
	Aan/uit-lampje is oranje.	<ul style="list-style-type: none"> <li>Schakel hetingangssignaal om met SIGNAL.</li> <li>Gebruik de muis of het toetsenbord.</li> <li>Controleer of de pc aan staat.</li> </ul>
	Aan/uit-lampje knippert oranje en blauw.	<ul style="list-style-type: none"> <li>Het apparaat dat is aangesloten op de DisplayPort/HDMI, heeft een probleem. Verhelp het probleem, schakel de monitor uit en schakel hem weer in. Zie de Gebruikershandleiding van het uitvoerapparaat voor verdere bijzonderheden.</li> </ul>
De melding verschijnt.	Deze melding verschijnt, wanneer er geen signaal wordt ingevoerd. Voorbeeld: 	<ul style="list-style-type: none"> <li>Het bericht links kan worden weergegeven, omdat sommige pc's niet meteen na het inschakelen het signaal uitvoeren.</li> <li>Controleer of de pc is ingeschakeld.</li> <li>Controleer of de signaalkabel goed is aangesloten.</li> <li>Schakel hetingangssignaal om met SIGNAL.</li> </ul>
	Voorbeeld: 	<ul style="list-style-type: none"> <li>De melding geeft aan dat hetingangssignaal buiten het opgegeven frequentiebereik valt. (Een dergelijke signaalfrequentie wordt in magenta weergegeven.)</li> <li>Controleer of de resolutie en de verticale scanfrequentie die op de pc zijn ingesteld, overeenstemmen met de vereisten van de monitor.</li> <li>Start de pc opnieuw op.</li> <li>Selecteer een geschikte instelling met het hulpprogramma van de grafische kaart. Raadpleeg de gebruikershandleiding van de grafische kaart voor meer informatie.</li> </ul> <p>           fD: Pixelfrequentie            fH: Horizontale scanfrequentie            fV: Verticale scanfrequentie         </p>