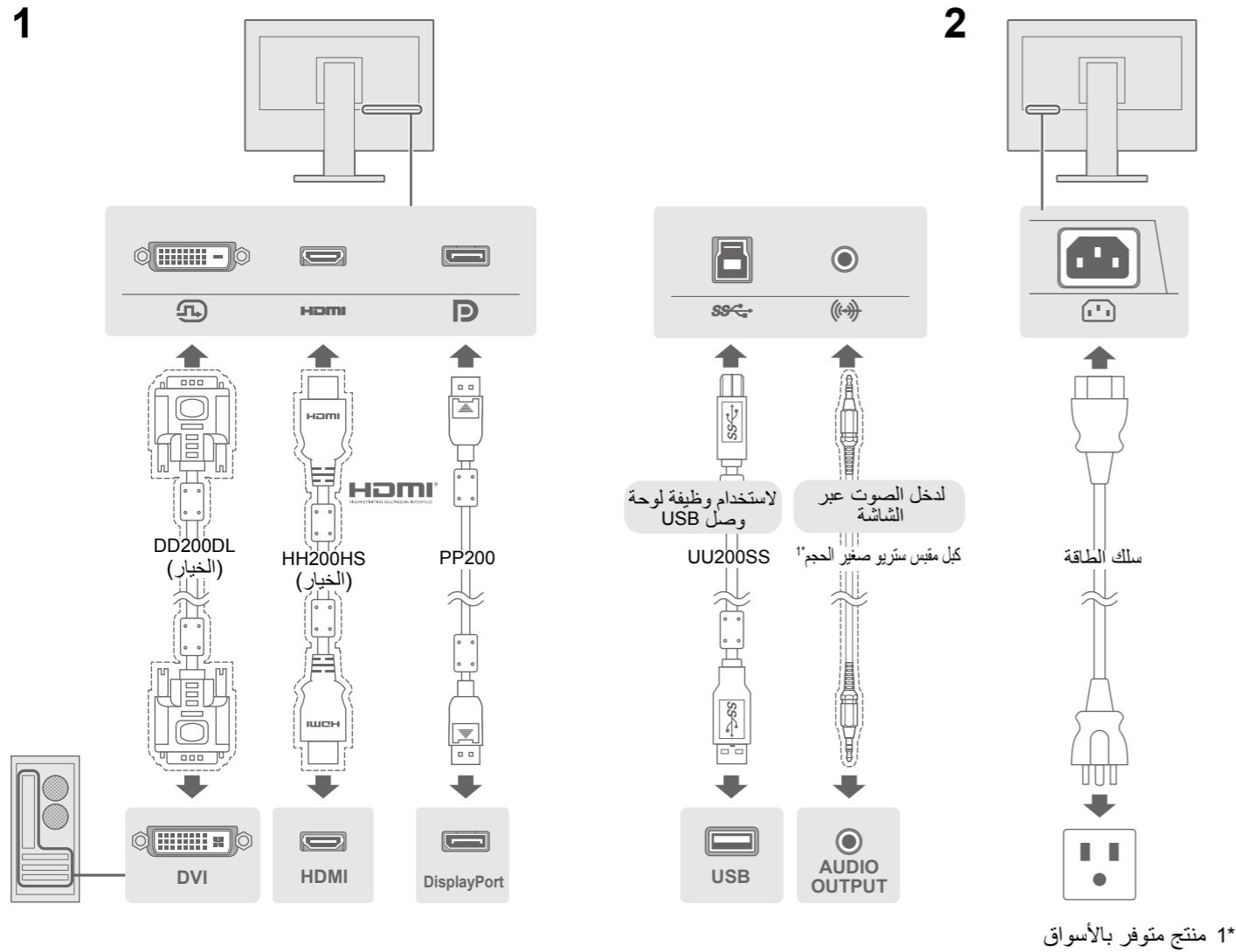


مهم • برجاء قراءة الاحتياطات ودليل الإعداد هذا ودليل المستخدم المتوفر على CD-ROM بعناية لتتعرف على الاستخدام الآمن والفعال.

• لمزيد من المعلومات مثل ضبط الشاشة أو الإعدادات وانظر دليل المستخدم المتوفر على EIZO LCD Utility Disk (CD-ROM).

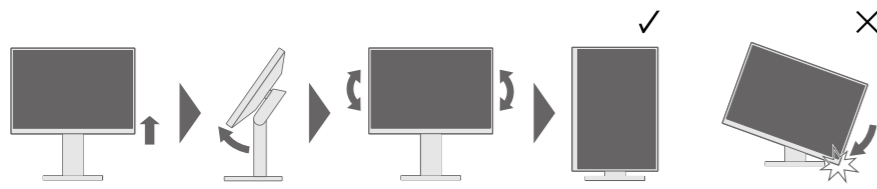


## 3. التوصيلات



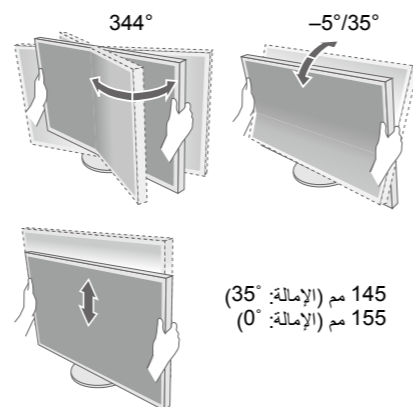
## 4. ضبط الزاوية والارتفاع

استخدام الشاشة في وضع العرض العمودي  
ارفع الشاشة إلى أعلى موضع وقم بامالتها لأعلى، ثم تدويرها لليسار أو اليمين بمقدار 90 درجة.

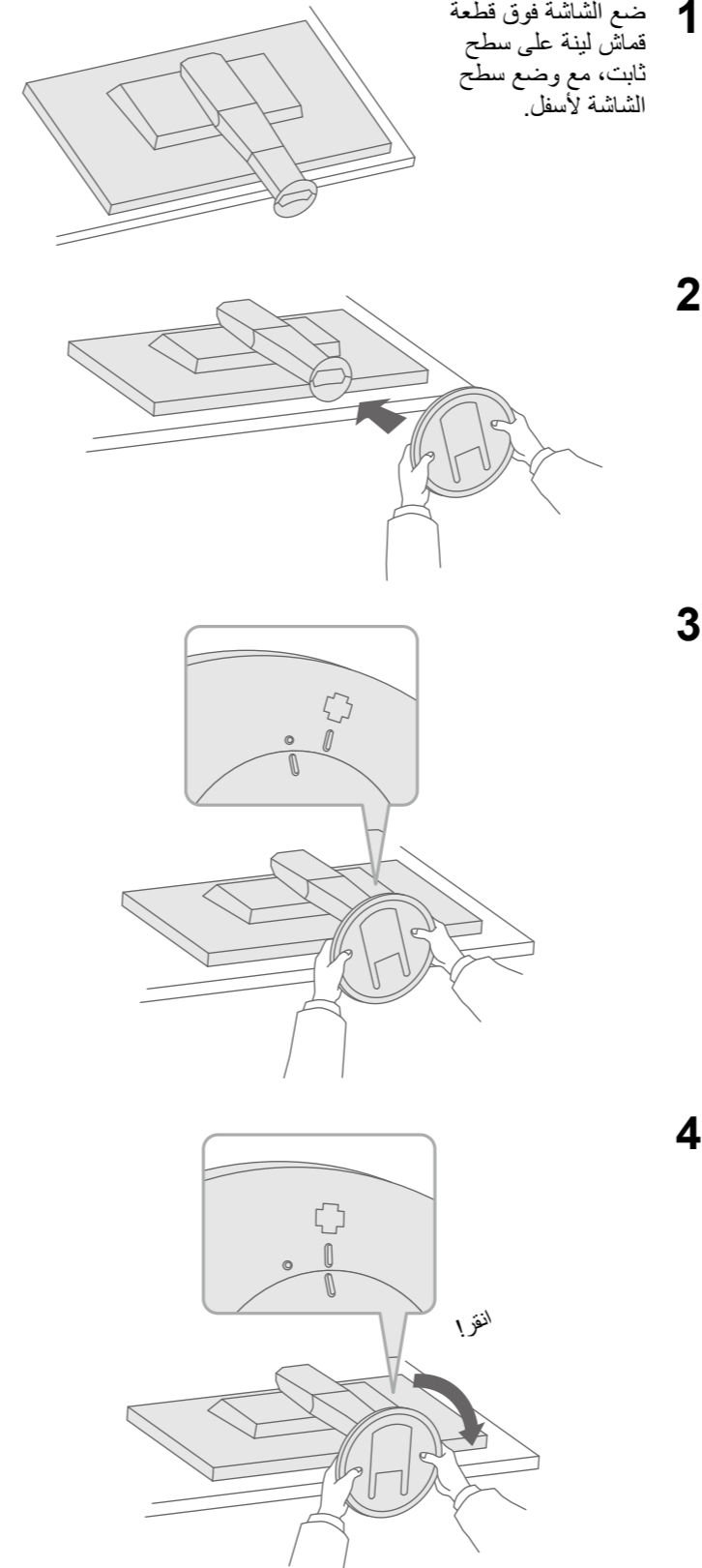


• يلزم توفير لوحة رسومات تدعم العرض العمودي وتهيئة الإعدادات. ارجع إلى دليل مستخدم لوحة الرسومات لمزيد من التفاصيل.

ملاحظة



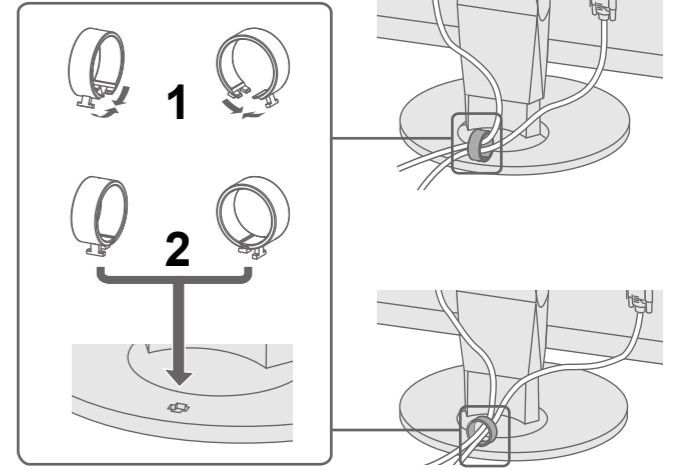
## 2. تركيب الركيزة



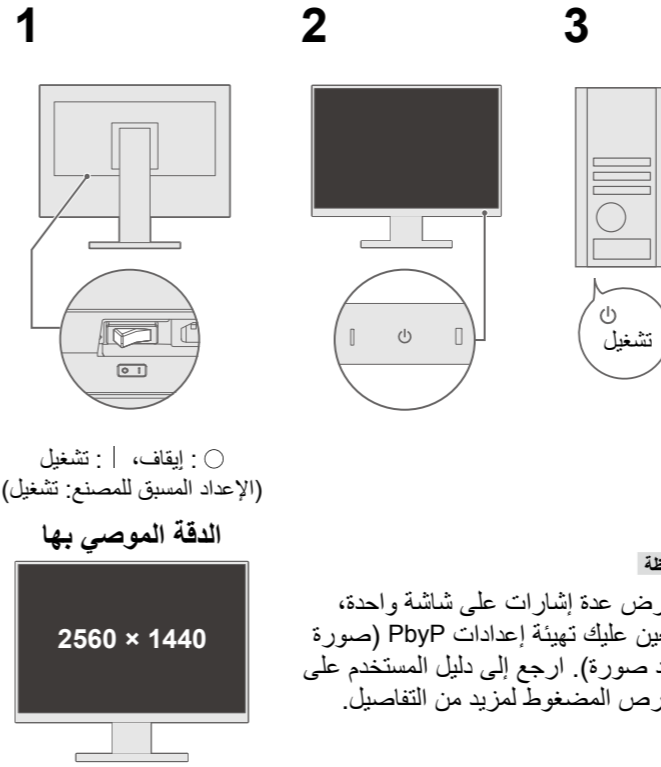
## 1. محتويات العبوة

- شاشة
- ركيزة
- حامل الكبل
- سلك الطاقة
- كبل إشارة رقمية PP200 (DP-DP)
- كبل USB من EIZO UU200SS (USB 3.0)
- PRECAUTIONS (احتياطات) Setup Guide (دليل التثبيت)
- EIZO LCD Utility Disk
- براغي تثبيت

## 5. تركيب حامل الكبل



## 6. عرض الشاشة



## ● مشكلة عدم وجود صورة

في حالة عدم عرض أي صورة على الشاشة حتى بعد تنفيذ إجراء الإصلاح التالي، اتصل بوكيل EIZO المحلي.

المشكلات	الأسباب المحتملة والإصلاح
مؤشر الطاقة لا يضيء.	<ul style="list-style-type: none"> <li>• تحقق من توصيل سلك الطاقة بشكل صحيح.</li> <li>• قم بتشغيل مفتاح الطاقة الرئيسي.</li> <li>• المس  </li> <li>• قم بإيقاف تشغيل مصدر الطاقة الرئيسي، وأعد تشغيله مرة أخرى بعد عدة دقائق.</li> </ul>
مؤشر الطاقة يضيء باللون الأبيض.	<ul style="list-style-type: none"> <li>• قم بزيادة درجة "Brightness" (السطوع) و"Contrast" (التباين) و"Gain" (اكتساب اللون) من قائمة الإعدادات.</li> </ul>
مؤشر الطاقة يضيء باللون البرتقالي.	<ul style="list-style-type: none"> <li>• قم بتبديل إشارة الدخل.</li> <li>• قم بتشغيل الماوس أو لوحة المفاتيح.</li> <li>• تحقق من تشغيل جهاز الكمبيوتر.</li> </ul>
مؤشر الطاقة يومض باللون البرتقالي.	<ul style="list-style-type: none"> <li>• الجهاز الذي يتم توصيله باستخدام منفذ DisplayPort به مشكلة. قم بحل المشكلة، وأوقف تشغيل الشاشة، ثم أعد تشغيلها مرة أخرى. ارجع دليل مستخدم جهاز الخرج لمزيد من التفاصيل.</li> </ul>
تظهر الرسالة عندما تكون الإشارة غير مدخلة بشكل صحيح حتى وإن كانت الشاشة تعمل بشكل صحيح.	<ul style="list-style-type: none"> <li>• توضح الرسالة أن إشارة الدخل خارج النطاق المحدد.</li> <li>• تحقق من تكوين الكمبيوتر للتوافق مع متطلبات الدقة وتردد المسح الرأسي بالشاشة.</li> <li>• أعد تشغيل الكمبيوتر.</li> <li>• اختر الإعداد المناسب باستخدام الأدوات المساعدة الخاصة بلوحة الرسومات. ارجع إلى دليل لوحة الرسومات لمزيد من المعلومات.</li> </ul>

في حالة حدوث أي مشكلات بعد عرض الشاشة، راجع "Chapter 5 Troubleshooting" (الفصل الخامس: استكشاف المشكلات وإصلاحها) في دليل المستخدم الموجود على القرص المضغوط.

## 7. اللغة

