

Asennusopas

ColorEdge® CG2730

Värisäädettävä nestekidenäyttö

Tärkeää

Perehdy laitteen turvalliseen ja tehokkaaseen käyttöön lukemalla TURVATOIMET, tämä Asennusopas ja CD-ROM-levylle tallennettu Käyttöopas. Säilytä tämä opas tulevan käytön varalle.

Verkkosivustossamme on viimeisimmät tuotetiedot, mukaan lukien Käyttöopas.

<http://www.eizoglobal.com>



1. Pakkauksen sisältö



• Näyttö



• Adjustment Certificate
(Säätötodistus)



• Setup Guide
(Asennusopas)



• PRECAUTIONS (TURVATOIMET)



• EIZO LCD
Utility Disk



• ColorNavigator Quick Reference
(ColorNavigator-pikaopas)



• DD200DL
DVI Dual Link -kaapeli



• PM200
DisplayPort-kaapeli



• UU200SS (USB 3.0)
USB-kaapeli



• Virtajohto



• Kiinnitysruuvit



• ScreenCleaner (Puhdistussarja)



• Näytön suoja



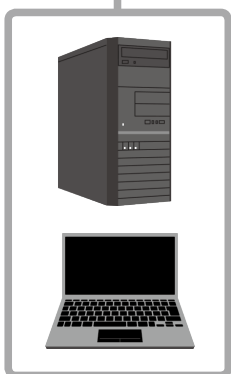
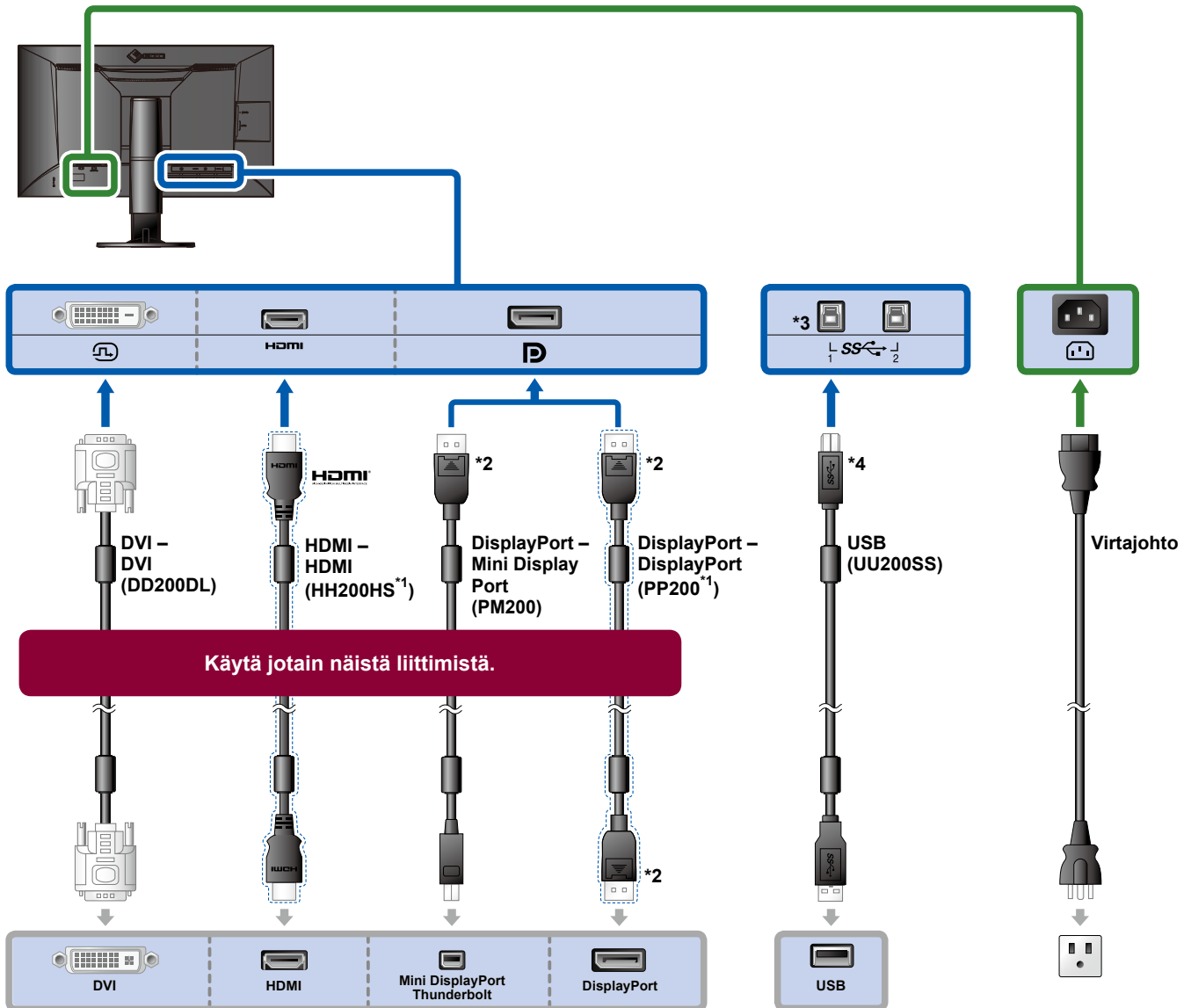
• Näytön suojan käyttöopas

2. Liitännät

1.

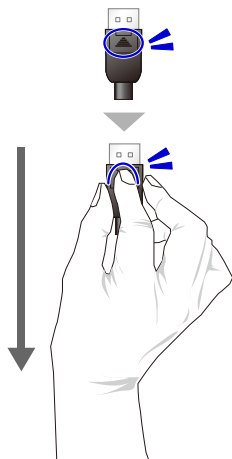
2.

3.



*1 Lisävaruste

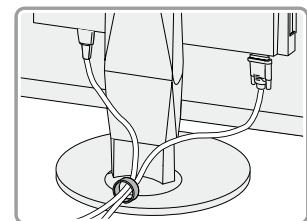
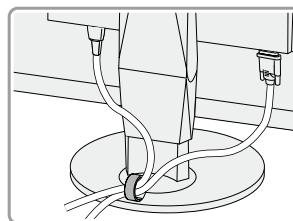
*2 Irrotus



*3 Käytä porttia 1. USB upstream -portti 2 on oletuksena pois käytöstä. Ohjeet asetusten muuttamisesta ovat näytön Käyttöoppaassa.

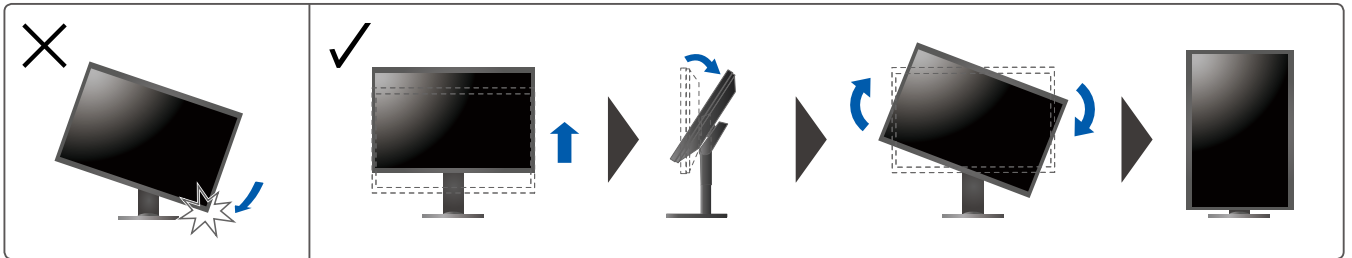
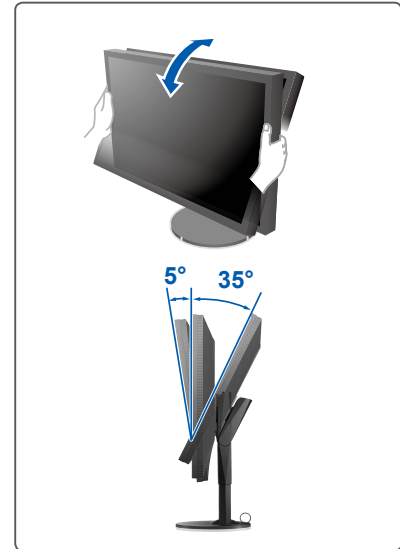
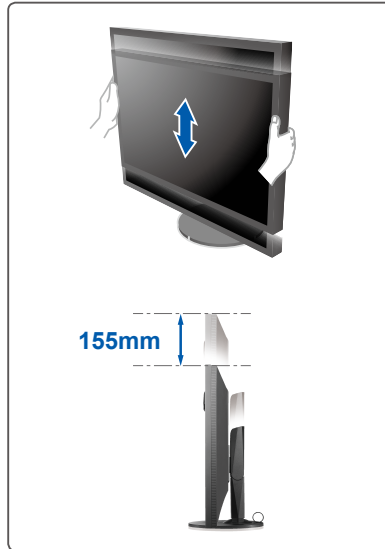
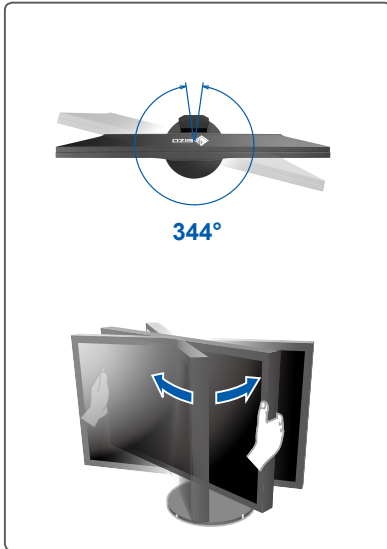
*4 Varmista aina, että tämä kaapeli on yhdistetty, mikäli käytät ohjelmistoa ColorNavigator 6.

4.



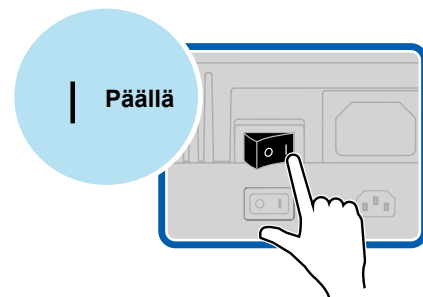
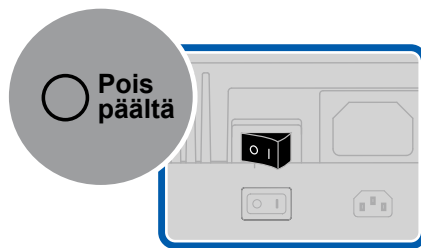
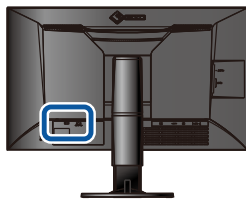
Kaapelit pysyvät siististi yhdessä käyttämällä julustan taustapuolella kaapelinpidintä.

3. Kulman ja korkeuden säätö

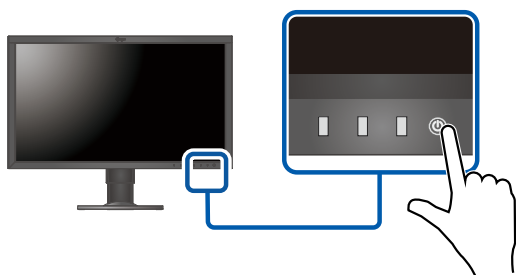


4. Näyttöruutu

1. Päävirtakytkin



2. Virtapainike

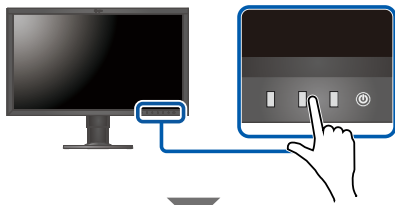


3. Suositeltu tarkkuus

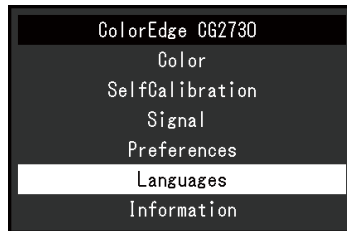
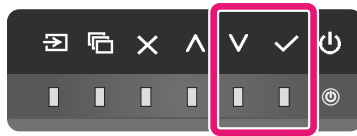


5. Kieli

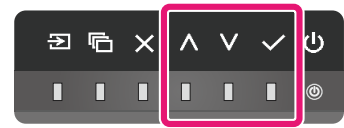
1.



2.



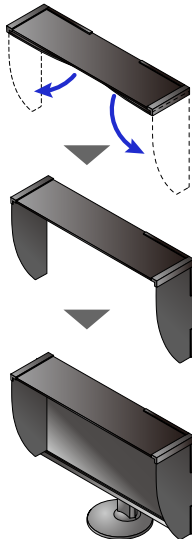
3.



6. Suoja

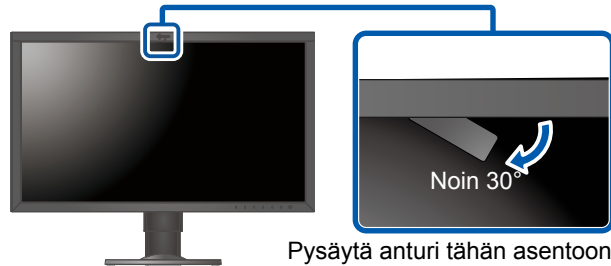


- Lisätietoja asennuksesta on saatavissa näytön suojan käyttöoppaasta.



SelfCalibration

Tämän toiminnon avulla käyttäjä voi aika ajoin kalibroida laitteen.



Pysäytä anturi tähän asentoon.



- Katso lisätietoja SelfCalibration-toiminnosta CD-ROM-levyllä olevasta näytön Käyttöoppaasta.

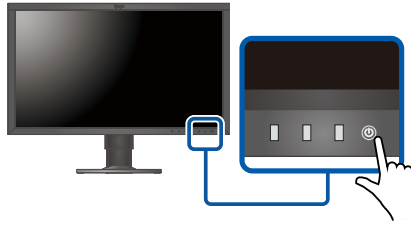
ColorNavigator

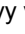


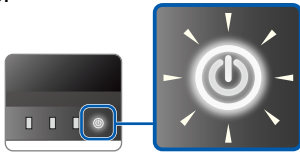
- Lue käyttöohjeet Pikaoppaasta ja ColorNavigator-ohjelmiston Käyttöoppaasta (tallennettu CD-ROM-levylle).


Ei kuvaa -ongelma

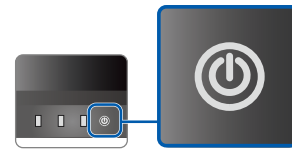
Kytke virta koskettamalla -painiketta näytössä.



Painikkeeseen  syttyy valkoinen valo.



 ei syty.




Kytke näyttöön virta.

- Kytke näytön takana oleva päävirtakytkin oikein päälle.
- Tarkista, että virtajohto on kytketty oikein.

Näytössä näkyy viesti.



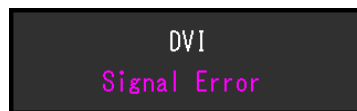
Syötä signaali.

- Koskettamalla -painiketta siirrytään tuloliitäntään, johon signaalikaapeli on kytketty.*¹
- Tarkista, että signaalikaapeli on kytketty oikein.
- Tietokone saattaa olla lepotilassa. Käytä hiirtä tai näppäimistöä.
- Tarkista, että tietokone on kytketty päälle.

Jos ongelma ei ratkea yllä olevien vaiheiden avulla, yritä käynnistää tietokone uudelleen.

- Kytke näytön takana oleva päävirtakytkin oikein päälle.
- Käynnistä tietokone uudelleen.

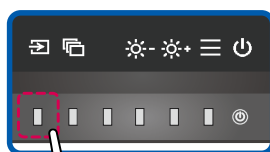
Näytössä näkyy viesti.



Tietokoneesta ei saada oikeaa signaalia.

- Käynnistä tietokone uudelleen.
- Tietokoneen näyttönohjain ei ehkä toimi oikein. Lisätietoja saa ottamalla yhteyden tietokoneen jälleenmyyjän tai valmistajaan.

*1



Näytössä ei näy viestiä.

- Lisää arvoa "Brightness" (Kirkkaus).^{*2}
- Käynnistä tietokone uudelleen.

*2

