

FlexScan® EV2450 / EV2455

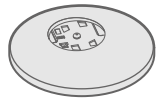
Barevný monitor LCD

Instalační příručka

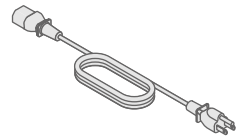
1. Obsah balení



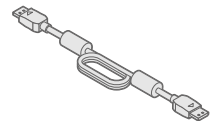
• Monitor



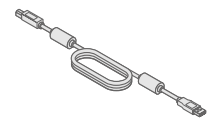
• Základna stojanu



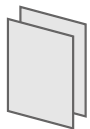
• Napájecí kabel



• PP200 (DP-DP)
Digitální signálový kabel



• UU200SS (USB 3.0)
Kabel USB EIZO



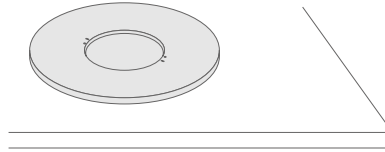
• PRECAUTIONS
(BEZPEČNOSTNÍ UPOZORNĚNÍ)
• Setup Guide (Instalační příručka)



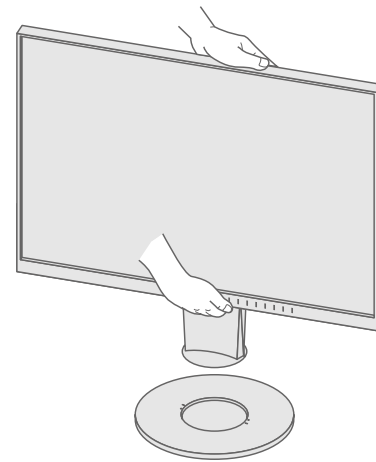
• EIZO LCD Utility Disk

2. Sestava stojanu

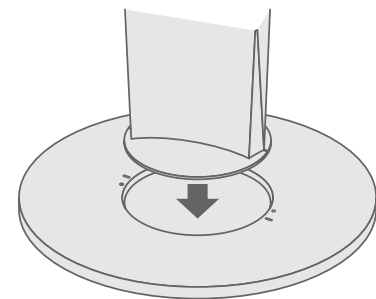
1 Vyměňte základnu stojanu z obalu a umístěte ji na stabilní rovný povrch.



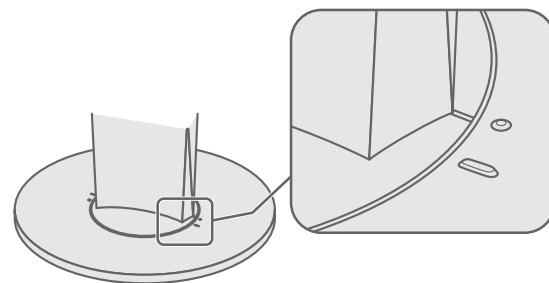
2



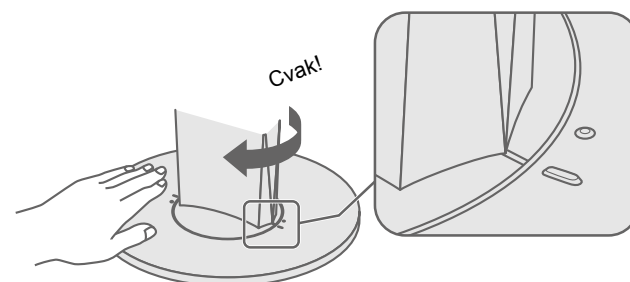
3



4



5



Důležité upozornění

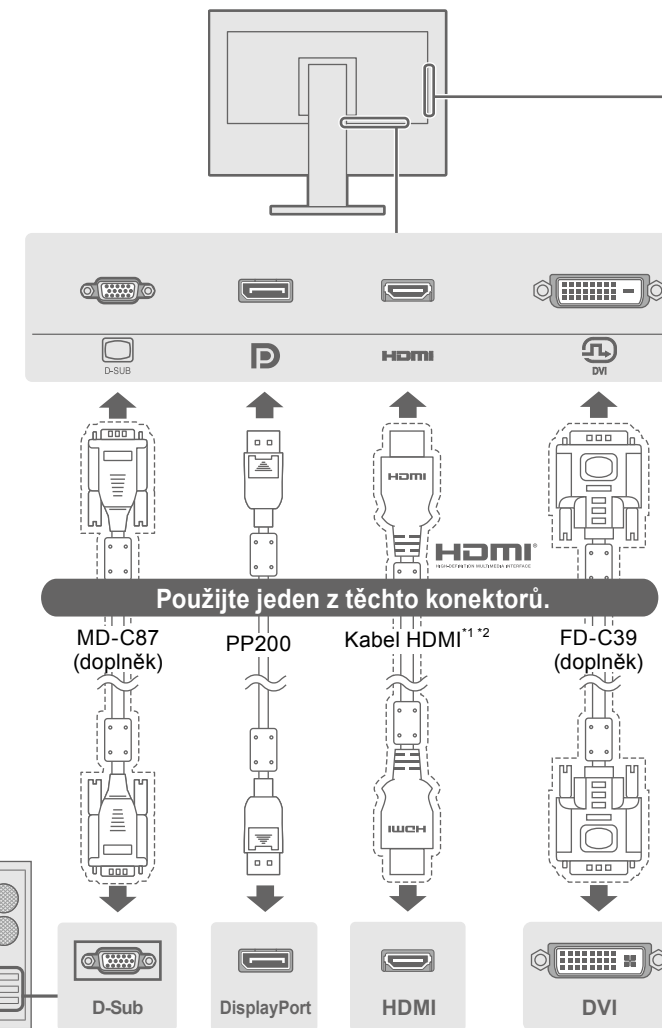
Pozorně si přečtěte BEZPEČNOSTNÍ UPOZORNĚNÍ, tuto instalační příručku a uživatelskou příručku uloženou na disku CD-ROM a seznámte se s bezpečným a efektivním použitím tohoto zařízení.



• Podrobné informace například o seřízení obrazovky nebo nastavení naleznete v uživatelské příručce na disku CD-ROM EIZO LCD Utility Disk.

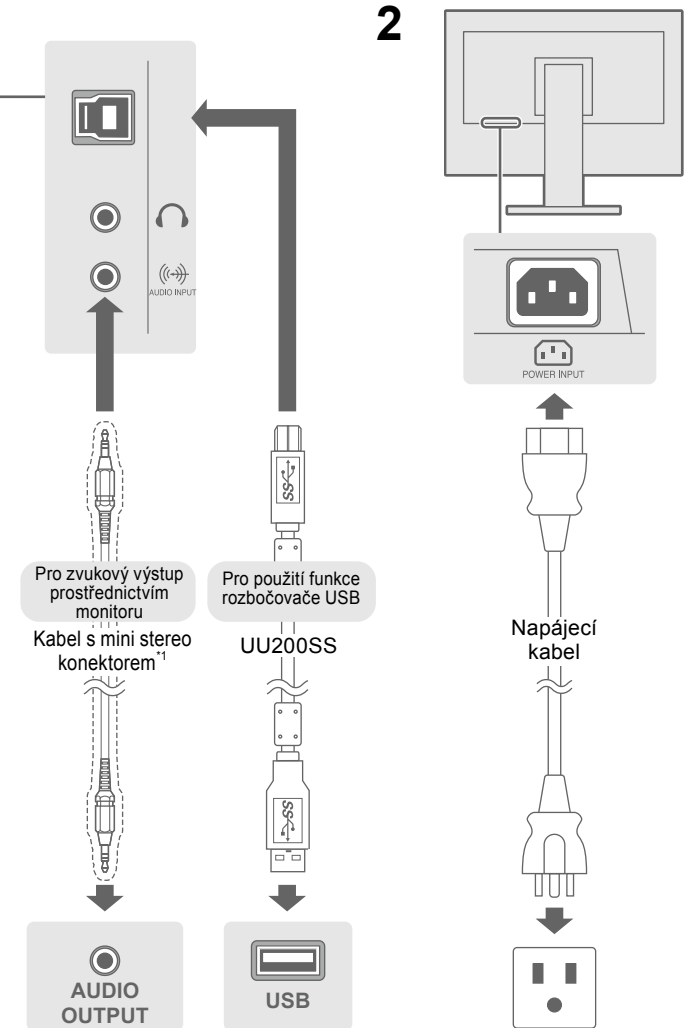
3. Připojení

1



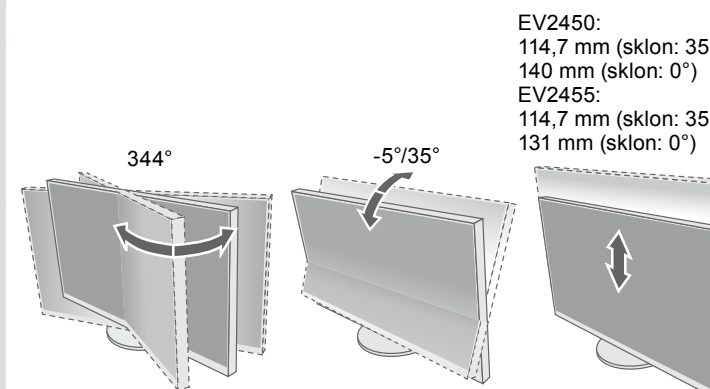
*1 Komerčně dostupný produkt

2



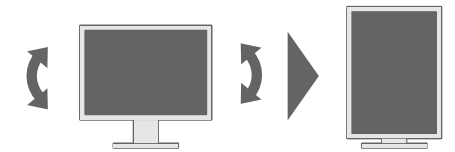
*2 Použijte produkt podporující vysoké přenosové rychlosti.

4. Nastavení úhlu a výšky



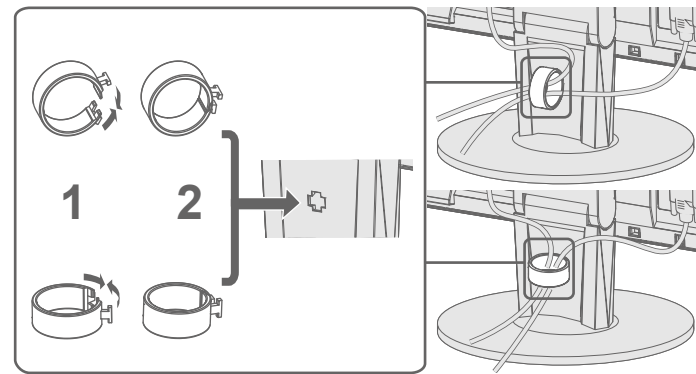
Použití monitoru s displejem v orientaci na výšku

Posuňte obrazovku do nejvyšší polohy, nakloňte ji nahoru a poté otočte doleva nebo doprava o 90°.

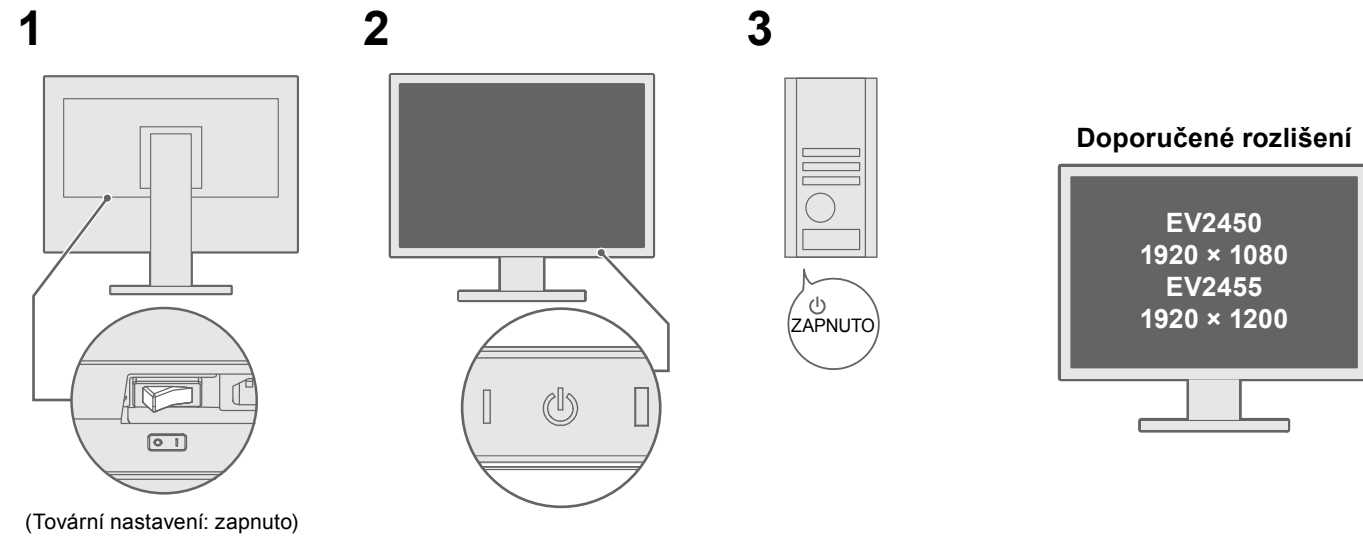


Poznámka • Je vyžadován grafický adaptér podporující zobrazení na výšku a příslušnou konfiguraci. Postupujte podle pokynů uživatelské příručky grafického adaptéru.

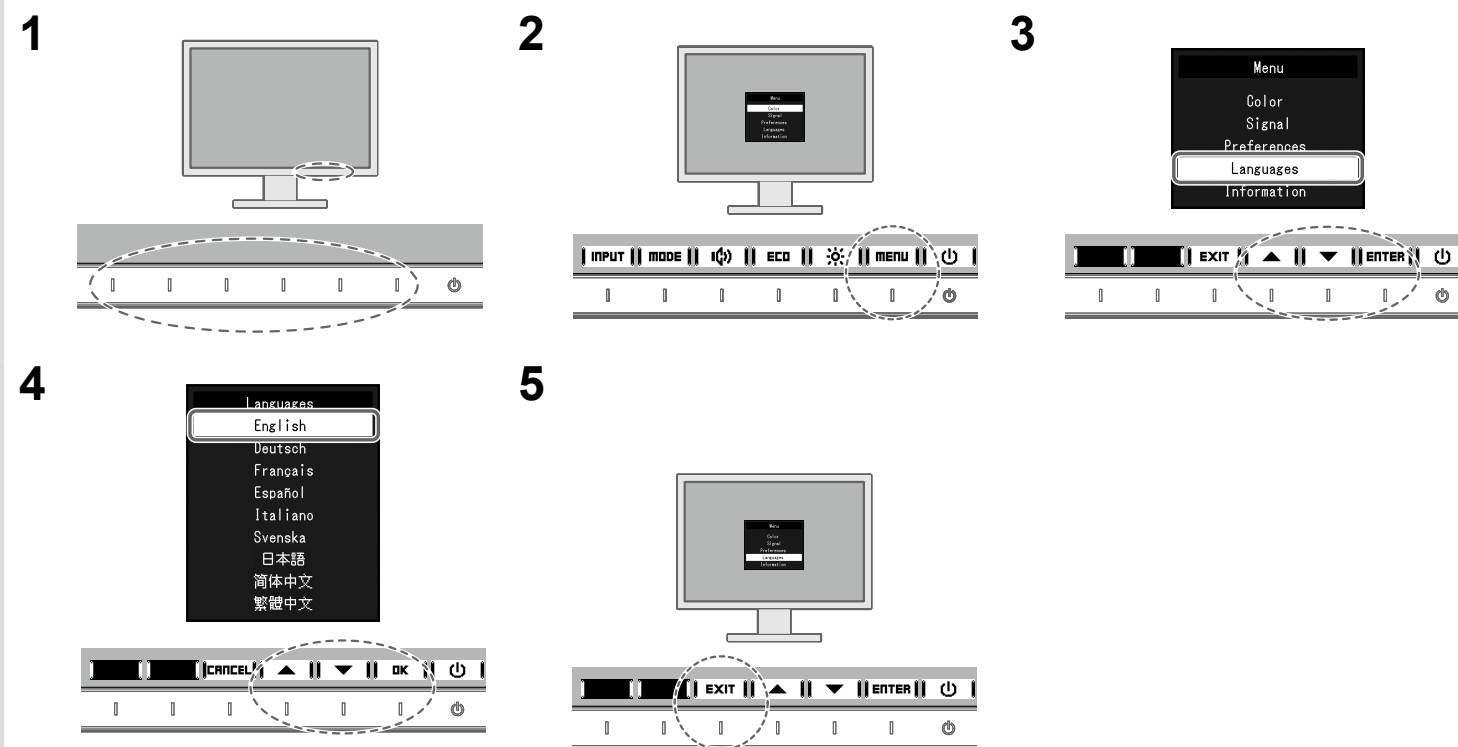
5. Uspořádání kabelů



6. Zobrazení na displeji




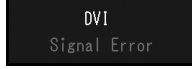


7. Jazyk



● Žádný obraz

Pokud se na monitoru neobjeví obraz ani poté, co jste se problém pokusili odstranit podle doporučených pokynů, kontaktujte místního zástupce značky EIZO.

Problémy	Možná příčina a řešení
Indikátor napájení nesvítí.	<ul style="list-style-type: none"> Zkontrolujte, zda je správně připojen napájecí kabel. Zapněte hlavní vypínač. Stiskněte tlačítko . Vypněte hlavní napájení a po několika minutách je opět zapněte.
Indikátor napájení svítí bíle.	<ul style="list-style-type: none"> V nabídce Setting (Nastavení) zvýšte hodnoty položek „Brightness“ (Jas), „Contrast“ (Kontrast) nebo „Gain“ (Zisk).
Žádný obraz	<ul style="list-style-type: none"> Indikátor napájení svítí oranžově. Přepněte vstupní signál. Pohněte myš nebo stiskněte klávesu na klávesnici. Ověřte, zda je počítač zapnutý. U některých počítačů a grafických adaptérů není vstupní signál rozpoznán a monitor se nezotaví z režimu úspory energie. Pokud se zobrazení neobjeví ani poté, co pohnete myš nebo stisknete klávesu na klávesnici, proveďte následující postup. Ten může problém vyřešit. <ul style="list-style-type: none"> 1. Stiskem tlačítka  vypněte monitor. 2. Stiskněte tlačítko zcela nalevo a současně tlačítko  alespoň na 2 sekundy. Zobrazí se nabídka „Administrator Settings“ (Nastavení správce). 3. Vyberte položku „Compatibility Mode“ (Režim kompatibility). 4. Vyberte položku „On“ (Zapnuto). 5. Vyberte položku „Apply“ (Použití) a stiskněte tlačítko ENTER. 6. Restartujte počítač.
Indikátor napájení bliká oranžově.	<ul style="list-style-type: none"> V zařízení připojeném pomocí rozhraní DisplayPort došlo k problému. Vyřešte problém, vypněte monitor a poté jej opět zapněte. Další informace naleznete v uživatelské příručce výstupního zařízení.
Zobrazí se zpráva.	<ul style="list-style-type: none"> Tato zpráva se zobrazí, pokud je signál přiváděn nesprávným způsobem, i když monitor funguje správně. Příklad:  Zpráva uvádí, že vstupní signál se nachází mimo určený rozsah. Zkontrolujte, zda konfigurace počítače vyhovuje požadavkům monitoru na rozlišení a svislý kmitočet rozkladu. Restartujte počítač. Pomocí nástroje pro nastavení grafického adaptéru vyberte správné nastavení obrazovky. Postupujte podle pokynů, které najdete v příručce ke grafickému adaptéru.



Pokud dojde k potížím po zobrazení obrazovky, postupujte podle pokynů v kapitole „Chapter 5 Troubleshooting“ (Kapitola 5 Odstraňování potíží) Uživatelské příručky na disku CD-ROM.