

دليل الإعداد ColorEdge® CS270













شاشة LCD لمعالجة الألوان

مهم

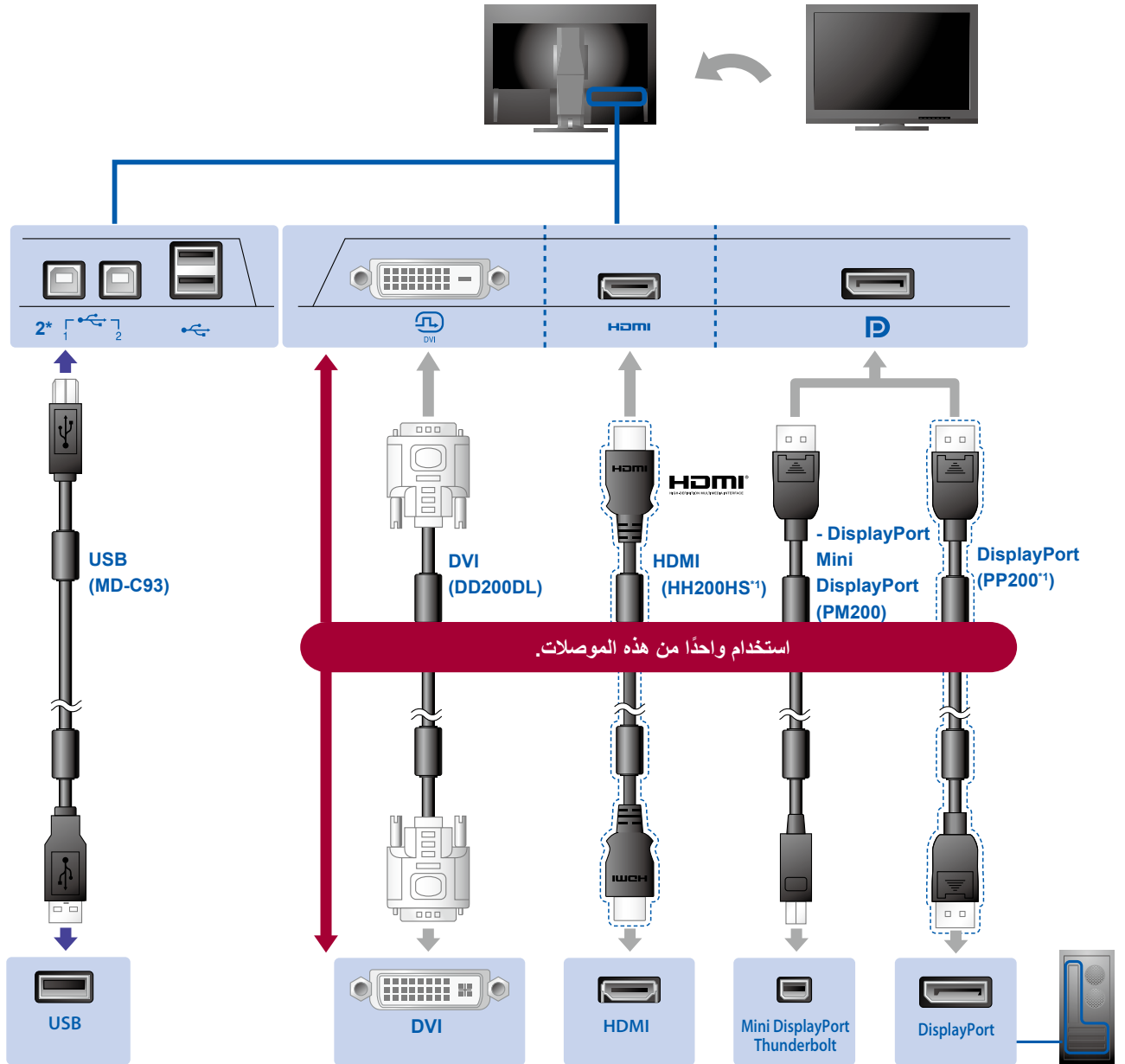
يرجاء قراءة الاحتياطات ودليل الإعداد هذا ودليل المستخدم المتوفر على CD-ROM بعناية لتتعرف على الاستخدام الآمن والفعال.



1 العبوة

<p>PRECAUTIONS (احتياطات) • </p> <p>ColorNavigator • Quick Reference (مرجع ColorNavigator السريع) </p>	<p>Setup Guide • (دليل الإعداد) </p> <p>EIZO LCD Utility Disk • </p>	<p>شاشة • </p> <p>Assembling the Stand (تجميع الركيزة) • </p>
<p>PM200 (DisplayPort) كبل إشارة رقمية • </p>	<p>DD200DL • (الرابط المزدوج (DVI) كابل الإشارة الرقمية) </p>	
<p>سلك الطاقة • </p>	<p>EIZO من USB كبل MD-C93 • </p>	
<p>حامل الكبل • </p>	<p>ركيزة • </p>	

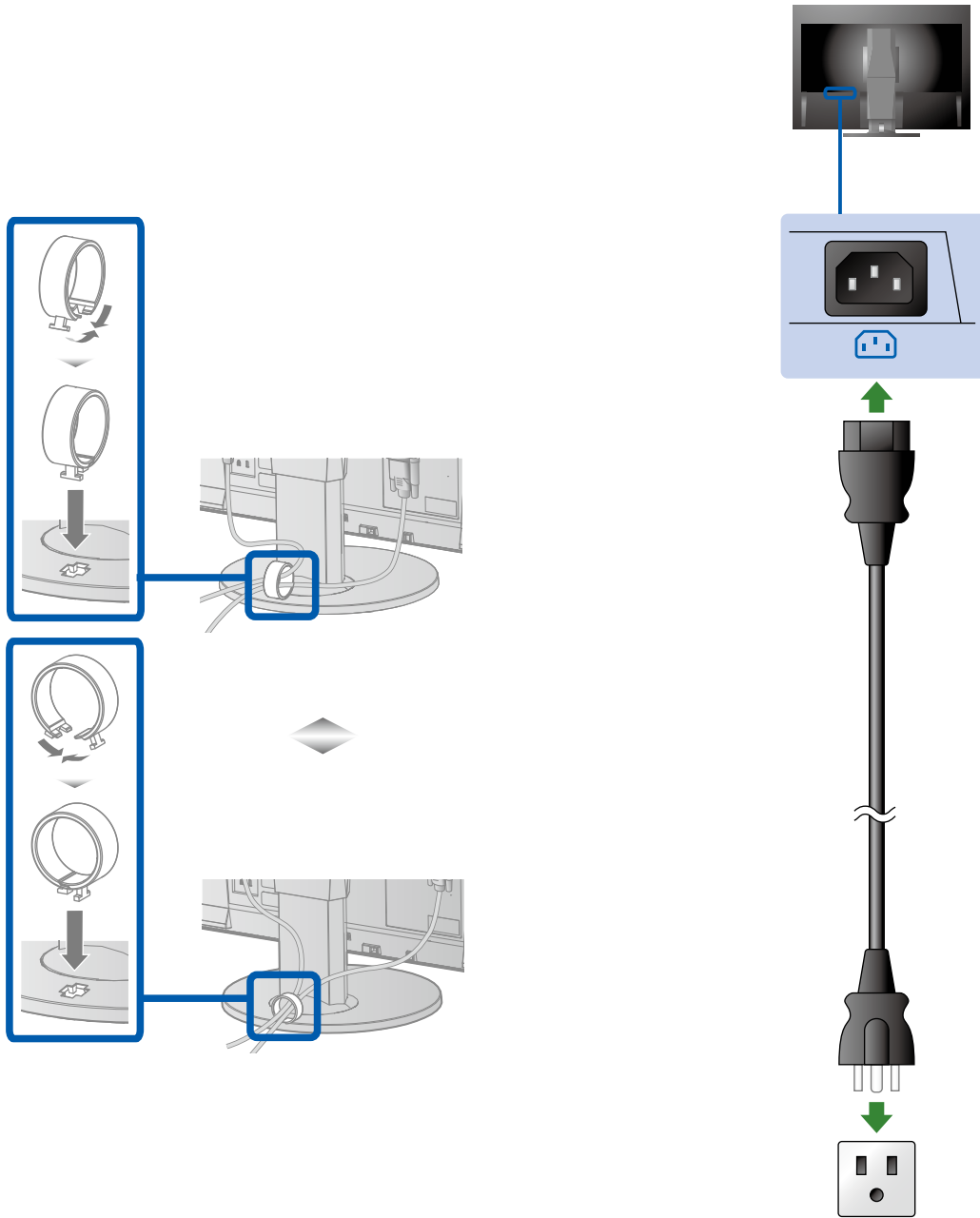
يلزم توفر كبل USB لإجراء المعايرة. تأكد من توصيل الشاشة والكمبيوتر بكبل USB.



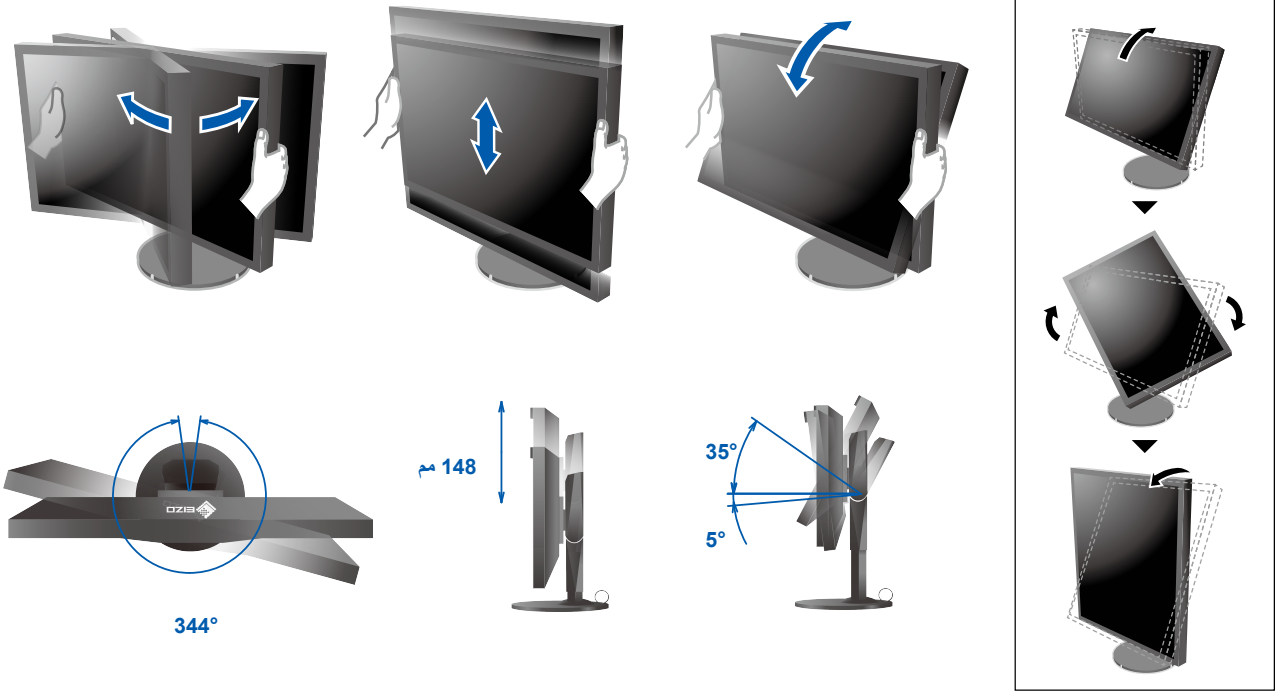
*2 بشكل افتراضي، منفذ USB 2 في عكس الاتجاه يتم تعطيله. استخدم منفذ 1. لتغيير الإعدادات، راجع دليل المستخدم للشاشة.

جهاز الكمبيوتر 1* الخيار.

يحافظ حامل الكبلات على ترتيب الكبلات بعناية.



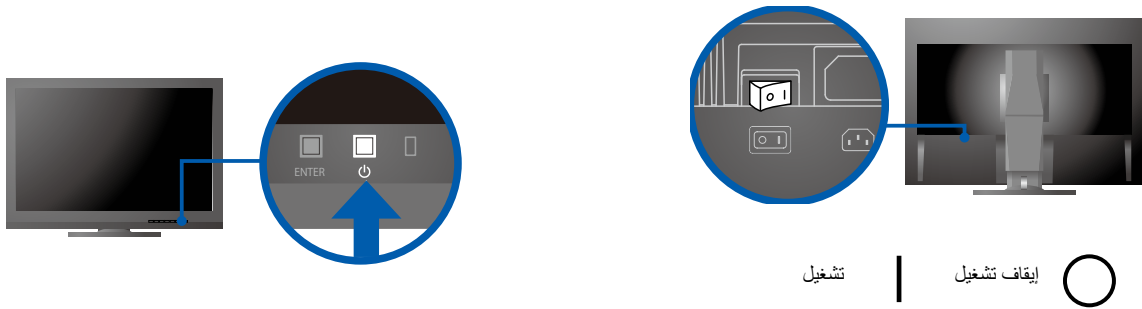
3 الضبط



4 العرض

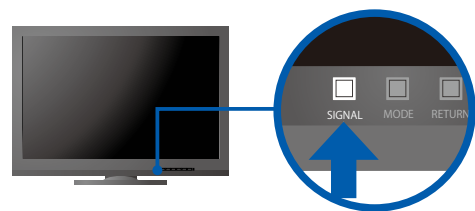
1. مفتاح الطاقة الرئيسي

2. زر التشغيل

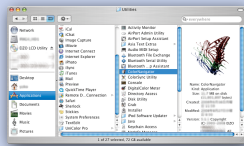
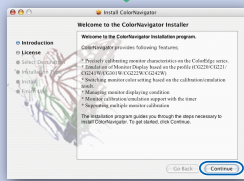
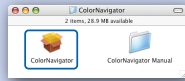
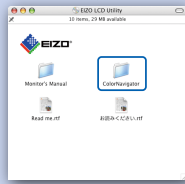


3. تحديد الإشارة

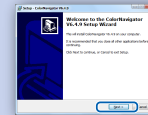
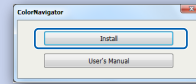
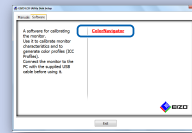
4. معدل الدقة



Mac OS X



Windows



• للاطلاع على إرشادات التشغيل، راجع «Quick Reference» (المرجع السريع) ودليل مستخدم ColorNavigator (المخزن على القرص المضغوط).



مشكلة عدم وجود صورة

في حالة عدم عرض أي صورة على الشاشة حتى بعد تنفيذ إجراء الإصلاح التالي، اتصل بوكيل EIZO المحلي.

المشكلة	الأسباب المحتملة والإصلاح
عدم وجود صورة	<ul style="list-style-type: none"> مؤشر الطاقة لا يضيء. تحقق من توصيل سلك الطاقة بشكل صحيح. قم بتشغيل مفتاح الطاقة الرئيسي. اضغط على . قم بإيقاف تشغيل مصدر الطاقة الرئيسي، وأعد تشغيله مرة أخرى بعد عدة دقائق.
مؤشر الطاقة يضيء باللون الأزرق.	<ul style="list-style-type: none"> زيادة «Brightness» (السطوع) أو «Gain» (اكتساب اللون) في قائمة الضبط.
مؤشر الطاقة يضيء باللون البرتقالي.	<ul style="list-style-type: none"> قم بتبديل إشارة الدخل مع SIGNAL. قم بتشغيل الماوس أو لوحة المفاتيح. تحقق من تشغيل جهاز الكمبيوتر.
مؤشر التشغيل يومض باللون البرتقالي والأزرق.	<ul style="list-style-type: none"> الجهاز الذي يتم توصيله باستخدام منفذ DisplayPort / HDMI توجد به مشكلة. قم بحل المشكلة، وأوقف تشغيل الشاشة، ثم أعد تشغيلها مرة أخرى. راجع دليل مستخدم جهاز الخرج لمزيد من التفاصيل.
تظهر الرسالة.	<p>تظهر هذه الرسالة في حالة عدم وجود إشارة دخل.</p> <p>مثال:</p> 
تظهر الرسالة.	<p>توضح الرسالة أن إشارة الدخل خارج نطاق التردد المحدد. (يتم عرض تردد هذه الإشارة باللون الأرجواني)</p> <ul style="list-style-type: none"> تحقق من تكوين الكمبيوتر للتوافق مع متطلبات الدقة وتردد المسح الرأسي الخاصين بالشاشة. أعد تشغيل الكمبيوتر. اختر الإعداد المناسب باستخدام الأداة المساعدة الخاصة بلوحة الرسومات. ارجع إلى دليل مستخدم لوحة الرسومات لمزيد من التفاصيل. <p>fD: في الساعة تماماً</p> <p>fH: تردد المسح الأفقي</p> <p>fV: تردد المسح العمودي</p> <p>مثال:</p> 